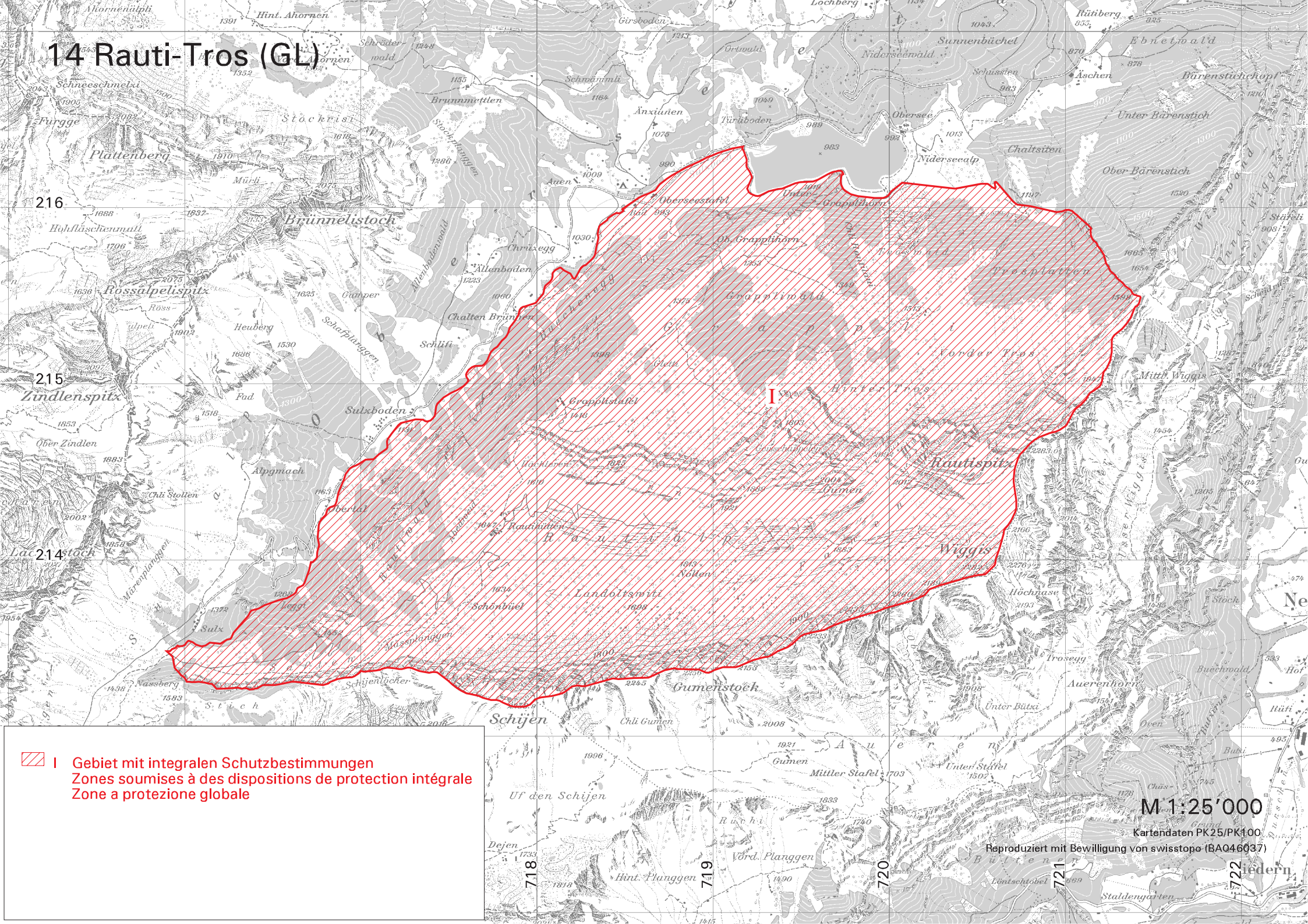


14 Rauti-Tros (GL)



 I Gebiet mit integralen Schutzbestimmungen
Zones soumises à des dispositions de protection intégrale
Zone a protezione globale

M 1:25'000

Kartendaten PK 25/PK 100
Reproduziert mit Bewilligung von swisstopo (BA046037)

14. Rauti-Tros Kt. GL

a) Gebietsbeschreibung

- Das Schutzgebiet liegt in einem Seitental neben dem Klöntal im untersten Teil des Kantons auf der linken Seite des Linthtales. Es umfasst das südlich des Obersees gelegene Wald- und Alpgebiet bis hinauf zu den Bergkämmen des Rautispitzes und Schijen. Das Gebiet umfasst trotz seiner geringen Ausdehnung eine Vielzahl von verschiedenen Lebensräumen für wildlebende Säugetiere und Vögel.

b) Zielsetzung

- Erhaltung des Gebiets als Lebensraum für wildlebende Säugetiere und Vögel.
- Schutz der Tiere vor Störung.

c) Besondere Massnahmen

- Das gesamte Banngebiet ist integral geschützt.
- Auf der Alpstrasse von Sulz zur Rautialp ist das Fahrverbot konsequent durchzusetzen. Ausgenommen ist das Befahren zur land- und forstwirtschaftlichen Nutzung sowie zur Schutzgebietsaufsicht.

14. Rauti-Tros Ct. GL

a) Description de la zone

- La zone protégée est sise dans une vallée latérale, située à côté du Klöntal, dans la partie la plus méridionale du canton, sur la rive gauche de la vallée de la Linth. Elle comprend la zone forestière et la zone alpine situées au sud de l'Obersee et s'étend jusqu'à la crête du Rautispitz et du Schijen. Malgré sa faible étendue, le district franc comprend un grand nombre de biotopes divers, abritant des mammifères et oiseaux sauvages.

b) Objectif

- Conservation de la zone en tant qu'habitat pour des mammifères et oiseaux sauvages;
- Protection des animaux contre les dérangements.

c) Mesures particulières

- L'ensemble du district franc est soumis à une protection intégrale;
- Il y a lieu d'imposer de manière conséquente l'interdiction de circuler sur la route alpine allant de Sulz à la Rautialp, excepté pour la circulation à des fins agricoles et sylvicoles ou permettant la surveillance du district franc.

14. Rauti-Tros Ct. GL

a) Descrizione della zona

- La zona protetta è situata in una valle laterale, accanto al Klöntal, nella parte più meridionale del Cantone, sulla riva sinistra della valle della Linth. Comprende l'area forestale e l'area alpina poste a mezzogiorno dell'Obersee e si estende sino al crinale del Rautispitz e dello Schijen. Nonostante l'esigua estensione, la bandita comprende un gran numero di biotopi diversificati, sedi di mammiferi e di uccelli selvatici.

b) Scopi

- Conservazione della zona come habitat per mammiferi e uccelli selvatici;
- Protezione degli animali contro i disturbi.

c) Provvedimenti particolari

- La bandita è sottoposta a protezione integrale;
- Sulla strada alpina Sulz-Rautialp va imposto rigorosamente il divieto di circolazione con veicoli a motore, con la sola eccezione per quelli adibiti a lavori agricoli o selvicolturali e per scopi di sorveglianza della bandita.