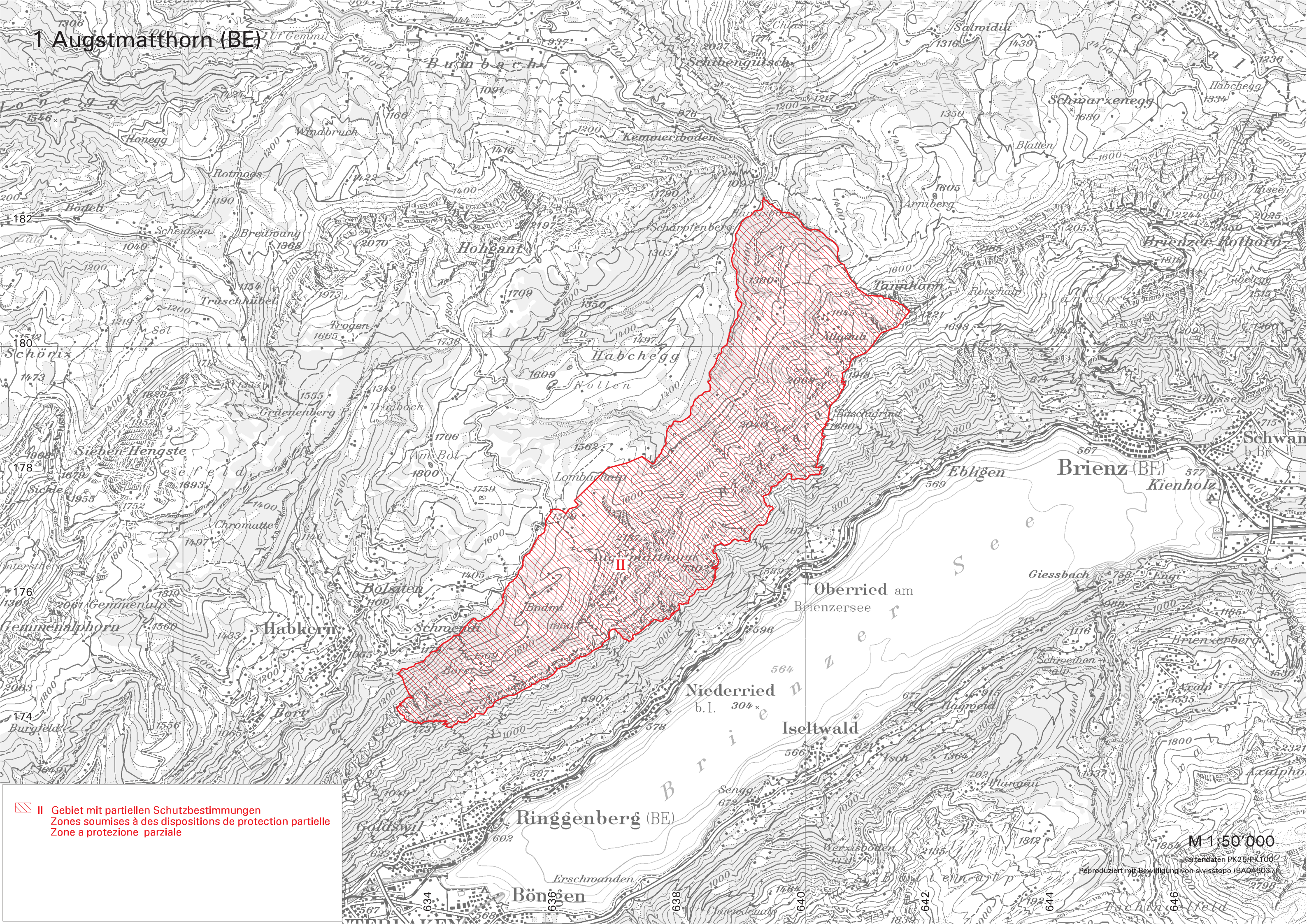


# 1 Augstmatthorn (BE)



 II Gebiet mit partiellen Schutzbestimmungen  
Zones soumises à des dispositions de protection partielle  
Zone a protezione parziale

M 1:50'000

Kartendaten PK25/PK100  
Reproduziert mit Bewilligung von swisstopo (BA046037)



# 1. Augstmatthorn Kt. BE

## a) Gebietsbeschreibung

- Das Schutzgebiet liegt im Bereich der bernischen Voralpen, nord-westlich des Brienersees.
- Der Höhenzug weist sowohl nach Südosten als auch nach Nordwesten exponierte Flanken auf. Die Lebensräume für Pflanzen und Tiere sind entsprechend vielfältig.

## b) Zielsetzung

- Erhaltung des Gebiets als vielfältigen Lebensraum für seltene wildlebende Säugetiere und Vögel.
- Auerhuhn, Birkhuhn und Schneehuhn sind besonders zu schützen.

## c) Besondere Massnahmen

- Für das ganze Gebiet gelten die partiellen Schutzbestimmungen.
- Die Bestände von Gemse und Steinbock sind so zu regulieren, dass sie nicht weiter ansteigen.
- Die Rothirsch-Bestände sind genau zu überwachen und entsprechende Regulierungsmassnahmen sind frühzeitig zu treffen.
- Die Zählung von Wildarten sowie die Abschussplanungen sind mit entsprechenden Massnahmen im Banngbiet Tannhorn (LU) abzustimmen.

# 1. Augstmatthorn Ct. BE

## a) Description de la zone

La zone protégée est située dans les Préalpes bernoises, au nord-ouest du lac de Brienz.

La chaîne de montagne a des flancs exposés aussi bien au sud-est qu'au nord-ouest. Elle abrite donc des biotopes variés.

## b) Objectif

- Conservation de la zone en tant qu'habitat varié pour des mammifères et des oiseaux sauvages rares;
- Le grand tétras, le tétras lyre et le lagopède alpin doivent être particulièrement protégés;

## c) Mesures particulières

- L'ensemble du district franc est soumis à une protection partielle;
- Il faut assurer la régulation des populations de chamois et de bouquetins, de manière à ce que leur nombre n'augmente plus;
- Les populations de cerfs élaphe doivent être surveillées de près; il y a lieu de prendre des mesures de régulation suffisamment tôt;
- Le recensement des espèces de gibier et les plans de tir doivent être coordonnés avec des mesures correspondantes dans le district franc de Tannhorn (LU).

## **1. Augstmatthorn Ct. BE**

### **a) Descrizione della zona**

- La zona protetta è situata nelle Prealpi bernesi a nord-ovest del lago di Brienz.
- La catena montagnosa ha fianchi esposti tanto a sud-est quanto a nord-ovest. I biotopi per flora e fauna sono pertanto diversificati.

### **b) Scopi**

- Conservazione della regione come habitat diversificato per mammiferi ed uccelli selvatici rari;
- Protezione soprattutto per il gallo cedrone, il fagiano di monte e la pernice bianca.

### **c) Provvedimenti particolari**

- L'intera regione è sottoposta a protezione parziale;
- Gli effettivi di camosci e di stambecchi vanno regolati in modo da prevenirne l'aumento;
- Gli effettivi di cervi vanno sorvegliati accuratamente; si debbono adottare tempestivamente provvedimenti regolatori;
- Il censimento delle specie di selvaggina ed i piani d'abbattimento vanno coordinati con i provvedimenti corrispondenti nella bandita di Tannhorn (LU).