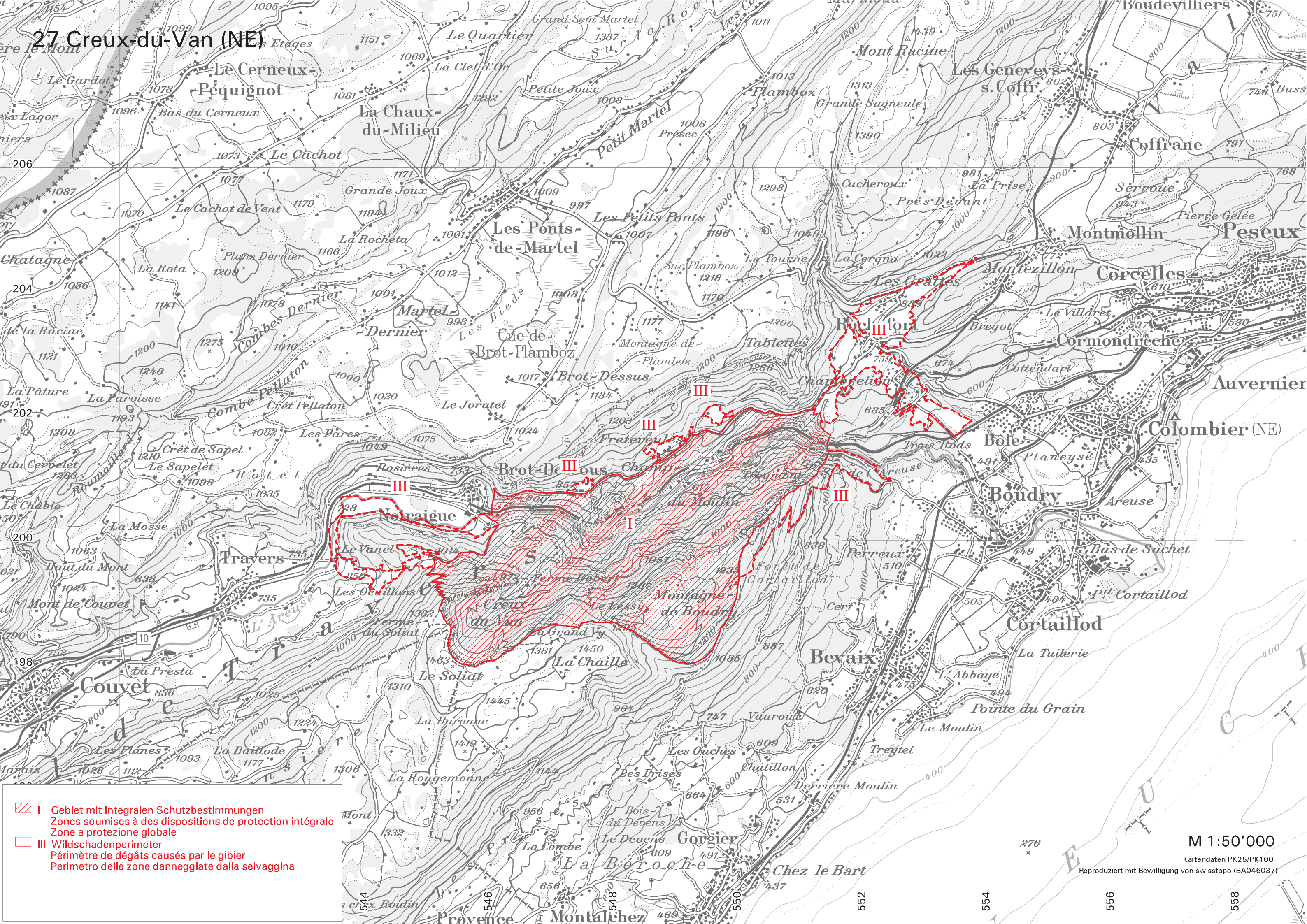


# 27 Creux-du-Van (NE)



- I Gebiet mit integralen Schutzbestimmungen  
Zones soumises à des dispositions de protection intégrale  
Zona a protezione globale
- III Wildschadenperimeter  
Périmètre de dégâts causés par le gibier  
Perimetro delle zone danneggiate dalla selvaggina

M 1:50'000

Kartendaten PK25/PK100  
Reproduziert mit Bewilligung von swisstopo (BA046037)

544 546 548 550 552 554 556 558

## **27. Creux-du-Van Ct. NE**

### **a) Description de la zone**

- La zone protégée est située dans le Jura neuchâtelois, sur le flanc droit du val de Travers, à l'ouest de Noiraigue. La plus grande partie de la zone est boisée. Elle va de la Gorge de l'Areuse jusqu'aux crêtes de la première chaîne du Jura. Etant donné la grande diversité topographique, le district franc contient un grand nombre de biotopes de valeur pour des mammifères et oiseaux sauvages.

### **b) Objectif**

- Conservation de la zone en tant qu'habitat pour des mammifères et oiseaux sauvages;
- Conservation des zones abritant des populations de tétraonidés;
- Protection des animaux contre les dérangements.

### **c) Mesures particulières**

- L'ensemble du district franc est soumis à une protection intégrale;
- Des périmètres, dans lesquels les dégâts dus au gibier seront indemnisés, sont délimités en dehors du district franc (III).

## **27. Creux-du-Van Ct. NE**

### **a) Descrizione della zona**

- La zona protetta è situata nel Giura neocastellano, sul fianco destro della Val de Travers, ad ovest di Noiraigue. La maggior parte della regione è boscosa e si estende dalla sorgente dell'Areuse alle cime della prima catena del Giura. La grande diversità topografica ha favorito la formazione di un gran numero di biotopi d'alto valore, che ospitano mammiferi e uccelli selvatici.

### **b) Scopi**

- Conservazione della regione come habitat di mammiferi e uccelli selvatici;
- Conservazione delle zone che ospitano tetraonidi;
- Protezione della fauna da disturbi.

### **c) Provvedimenti particolari**

- L'intera bandita è sottoposta a protezione integrale;
- All'esterno della bandita sono contrassegnati perimetri entro i quali si risarciscono i danni causati dalla selvaggina (III).

## **27. Creux-du-Van Kt. NE**

### **a) Gebietsbeschreibung**

- Das Schutzgebiet ist im Neuenburger Jura gelegen, auf der rechten Talseite des Val de Travers, westlich von Noiraigue. Der grösste Teil des Gebietes ist bewaldet. Es reicht von der Areuse-Schlucht bis zu den Kreten der ersten Jurakette. Angesichts der grossen topographischen Vielfalt schliesst das Gebiet eine grosse Zahl von wertvollen Lebensräumen für wildlebende Säugetiere und Vögel ein.

### **b) Zielsetzung**

- Erhaltung des Gebietes als Lebensraum für wildlebende Säugetiere und Vögel.
- Erhaltung der Lebensräume für Auerhuhnbestände.
- Schutz der Tiere vor Störungen.

### **c) Besondere Massnahmen**

- Das gesamte Banngebiet ist integral geschützt.
- Ausserhalb des Schutzgebietes sind Perimeter bezeichnet, in welchen Wildschäden vergütet werden (III).