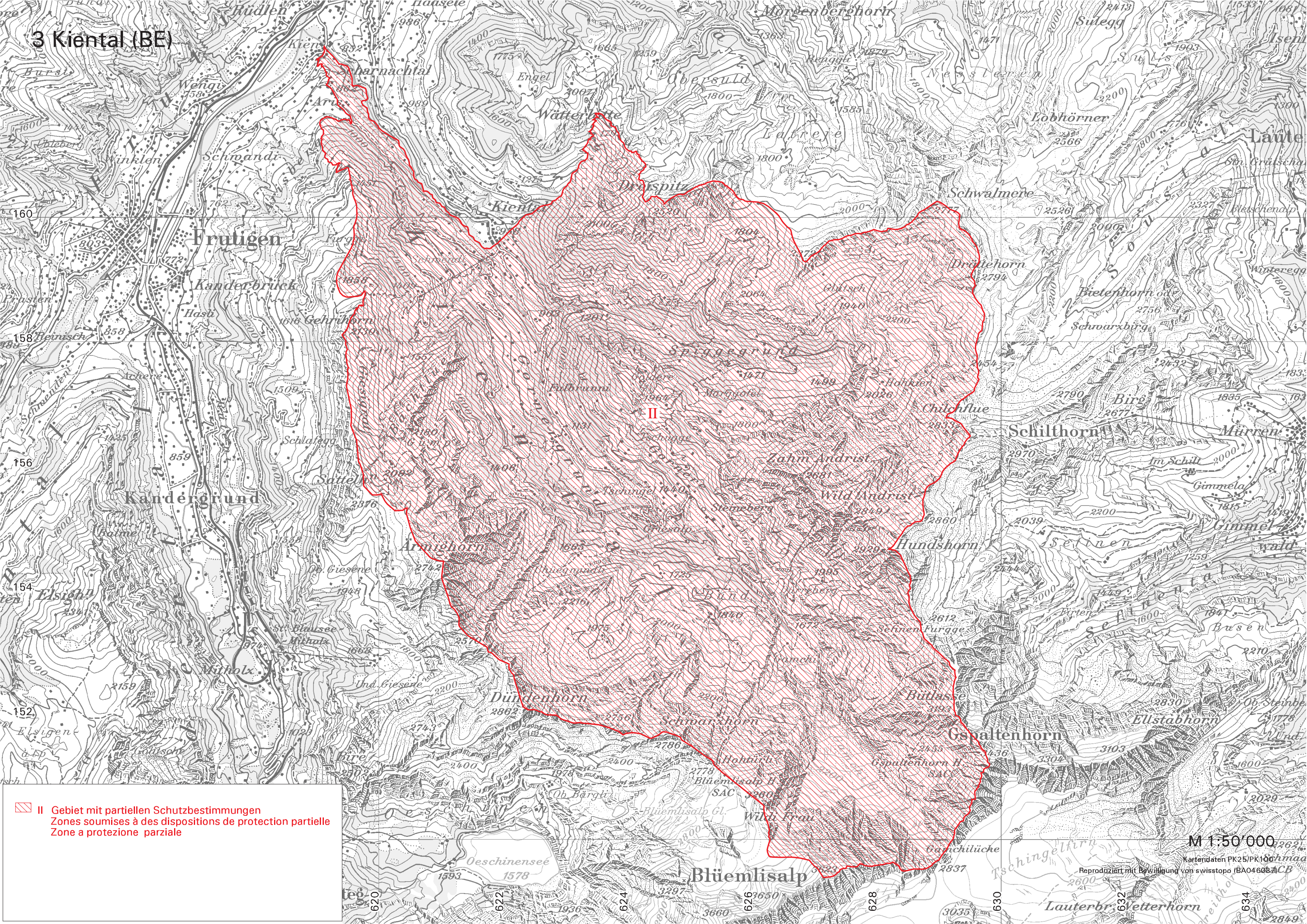


# 3 Kiental (BE)



 II Gebiet mit partiellen Schutzbestimmungen  
Zones soumises à des dispositions de protection partielle  
Zone a protezione parziale

M 1:50'000

Kartendaten PK25/PK106/maa  
Reproduziert mit Bewilligung von swisstopo (BA046087/CB)

### **3. Kiental Kt. BE**

#### **a) Gebietsbeschreibung**

- Das Schutzgebiet liegt in einem Seitental des Kandertales und umfasst die beiden Seitentäler Spiggegrund und Gorneregrund bis hinauf zur Kette des Morgenhorns und der Chilchflue und reicht im Talgrund bis gegen Reichenbach im Kandertal. Es enthält grossflächig alle wesentlichen Landschaftselemente des Talgrundes bis in die hochalpine Zone der Gletscher und Firne.

#### **b) Zielsetzung**

- Erhaltung des Gebiets als vielfältigen Lebensraum für wildlebende Säugtiere und Vögel.
- Besondere Bedeutung hat der Schutz der Rauhfusshühner.
- Die Gems- und Rehbestände sind insbesondere in den tieferen Lagen so zu regulieren, dass die Schäden am Wald reduziert werden.

#### **c) Besondere Massnahmen**

- Für das ganze Gebiet gelten die partiellen Schutzbestimmungen.

### **3. Kiental Ct. BE**

#### **a) Description de la zone**

- La zone protégée est située dans une vallée latérale du Kandertal. Elle comprend les deux vallées du Spiggegrund et du Gorneregrund jusqu'au haut de la chaîne du Morgenhorn et de la Chilchflue. Au fond de la vallée, elle va jusque vers Reichenbach dans le Kandertal. On y trouve tous les éléments paysagers importants, de ceux qu'on rencontre au fond d'une vallée à ceux de la zone des glaciers et des névés.

#### **b) Objectif**

- Conservation de la zone en tant qu'habitat varié pour des mammifères et des oiseaux sauvages;
- La protection des tétraonidés est particulièrement importante;
- Il faut assurer la régulation des populations de chamois et de chevreuils de telle manière que les dégâts causés à la forêt diminuent, notamment dans les parties du bas.

#### **c) Mesures particulières**

L'ensemble du district franc est soumis à une protection partielle.

### **3. Kiental Ct. BE**

#### **a) Descrizione della zona**

- La zona protetta è situata in una valle laterale del Kandertal. Consta delle due valli dello Spiggegrund e del Gornergrund sino in cima alla catena del Morgenhorn e della Chilchflue. Sul fondo della valle giunge sin verso Reichenbach, nel Kandertal. Comprende tutti gli elementi paesaggistici importanti, da quelli tipici di un fondovalle sino a quelli della regione dei ghiacciai e dei nevai.

#### **b) Scopi**

- Conservazione della regione come habitat diversificato per mammiferi ed uccelli selvatici;
- E' di particolare importanza la protezione dei tetraonidi;
- Gli effettivi di camosci e di caprioli vanno regolati in modo che i danni arrecati alle foreste ridiventino tollerabili, soprattutto nelle zone inferiori.

#### **c) Provvedimenti particolari**

- L'intera regione è sottoposta a protezione parziale.