



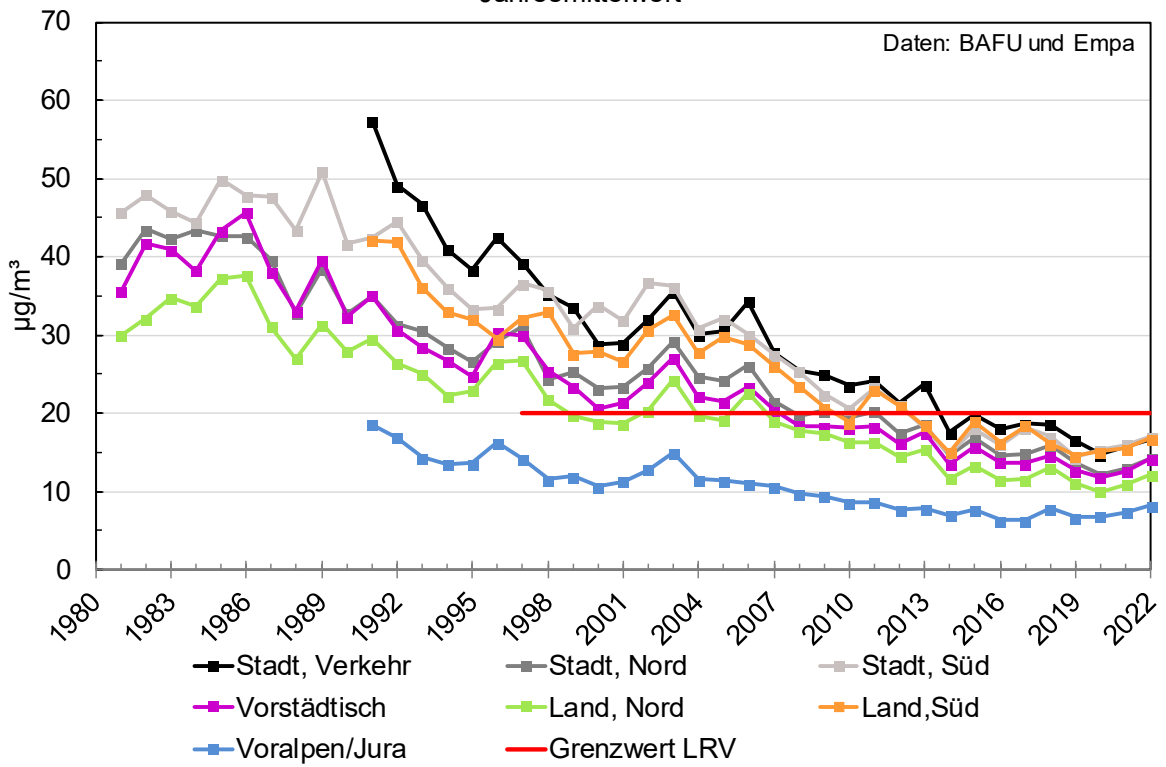
Grafiken Jahreswerte NABEL

Das Nationale Beobachtungsnetz für Luftfremdstoffe (NABEL) misst die Luftverschmutzung an 16 Standorten in der Schweiz und verfolgt die Entwicklung über die letzten Jahrzehnte. Die Stationen sind über das ganze Land verteilt und messen die Belastung an typischen Standorten (z.B. Strassen in Stadtzentrum, Wohngebiet, ländliche Station).

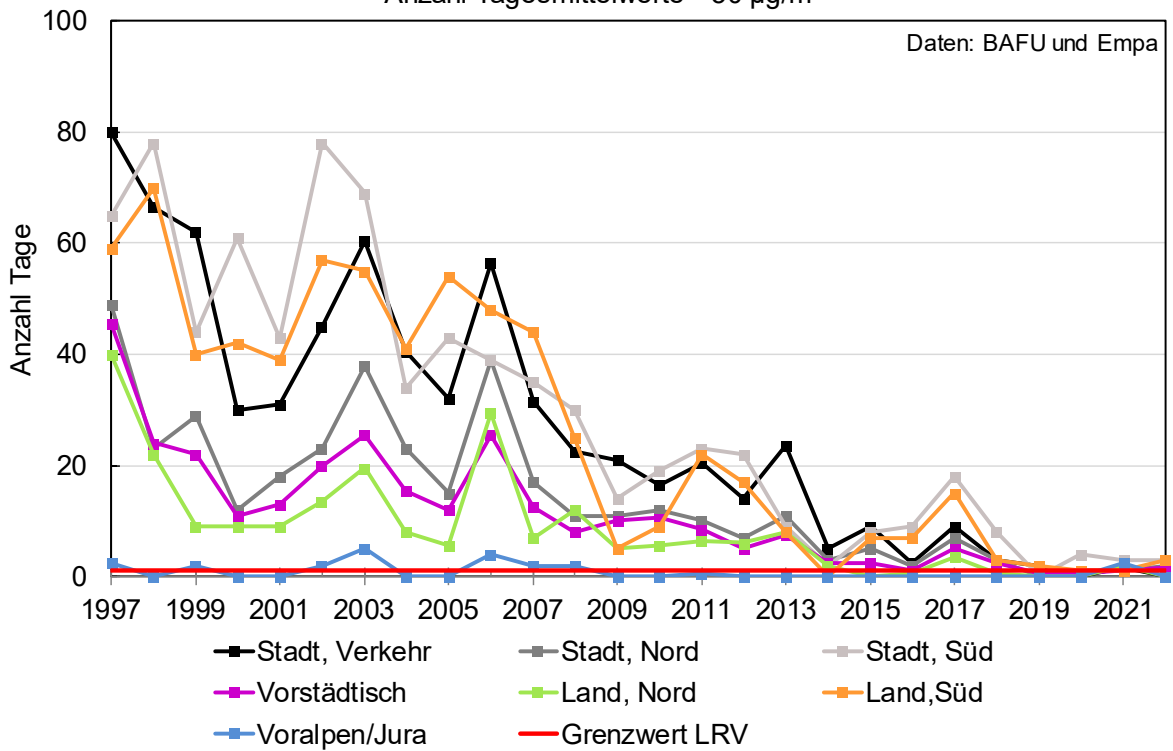
Die Zeitreihen vor 1990 weisen zum Teil längere Messlücken auf. Da die Konzentrationen der Schadstoffe erhebliche Jahrgänge aufweisen, dürfen längere fehlende Zeitspannen nicht vernachlässigt werden. Um Jahresmittel berechnen zu können, wurden für eine Station erst die Monatsmittel berechnet. Fehlende Monatsmittel wurden geschätzt durch eine lineare Regression an die Messwerte einer anderen Station mit ähnlichem Zeitverlauf. Aus den so ergänzten Monatsmitteln wurde das Jahresmittel berechnet, sofern mindestens vier gültige Monatsmittel an der Station vorliegen. Einzelne Messlücken der Stationen Basel-Binningen (NO₂) und Dübendorf (SO₂) wurden direkt mittels einer Regression der Jahresmittel gefüllt. Die Station Bern musste 1997 innerhalb der gleichen Strassenschlucht verlegt werden. Die dadurch entstandenen Inhomogenitäten in den Zeitreihen wurden korrigiert.

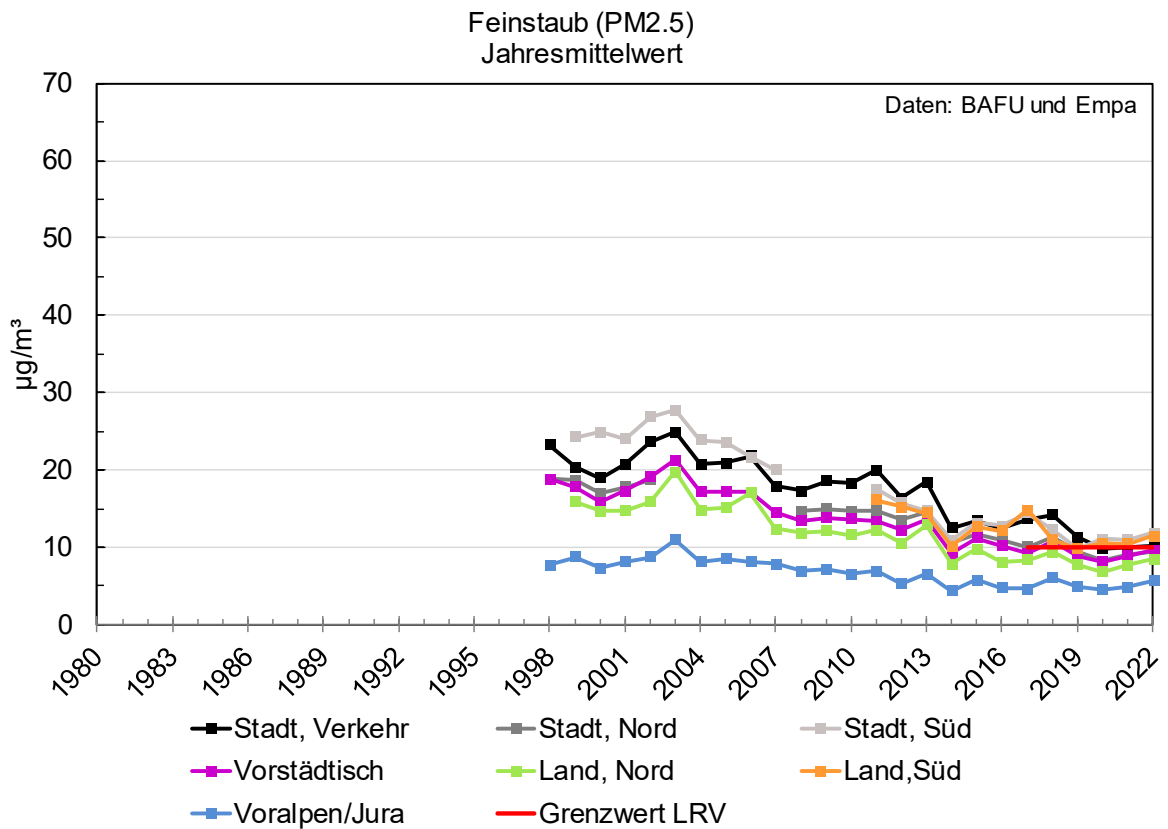
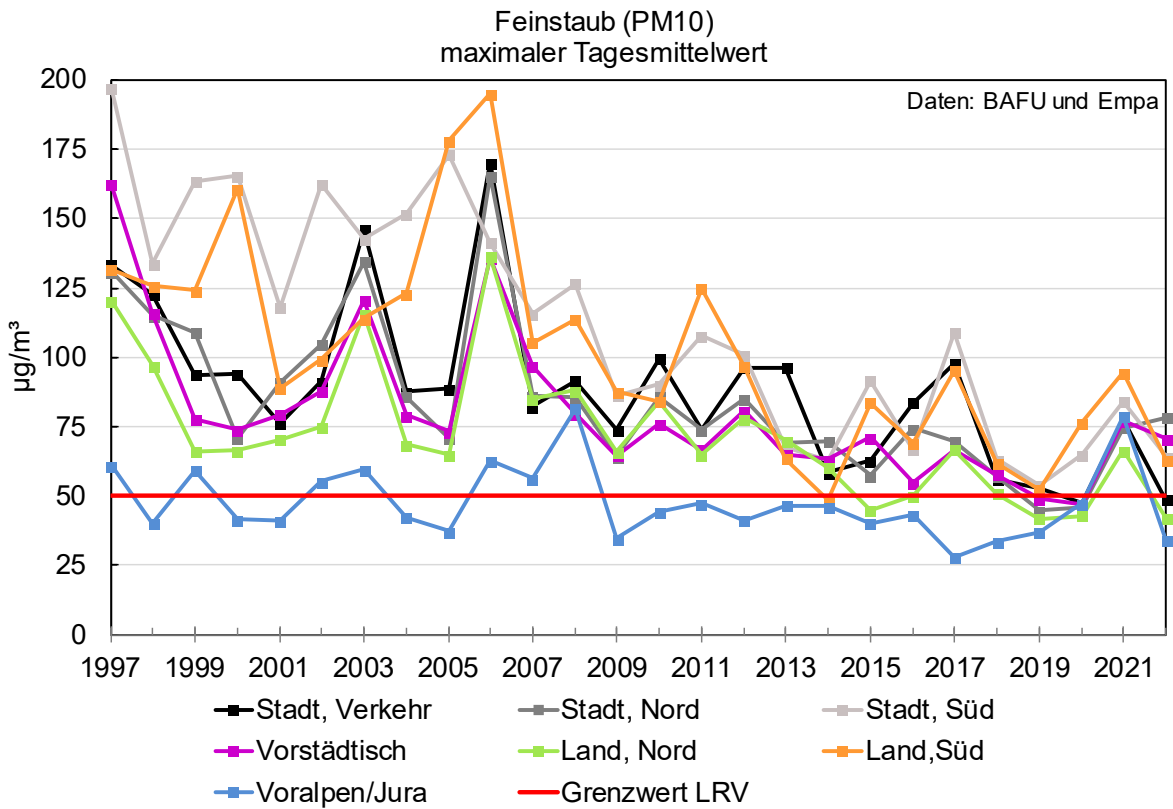
Feinstaub (PM10 und PM2.5)	2
Ozon (O₃)	4
Stickstoffdioxid (NO₂)	6
Schwefeldioxid (SO₂)	8
Kohlenmonoxid (CO)	10
Blei (Pb)	11
Cadmium (Cd)	Fehler! Textmarke nicht definiert.
Zink (Zn)	13
Staubniederschlag	13

Feinstaub (PM10, vor 1997 aus TSP umgerechnet)
Jahresmittelwert

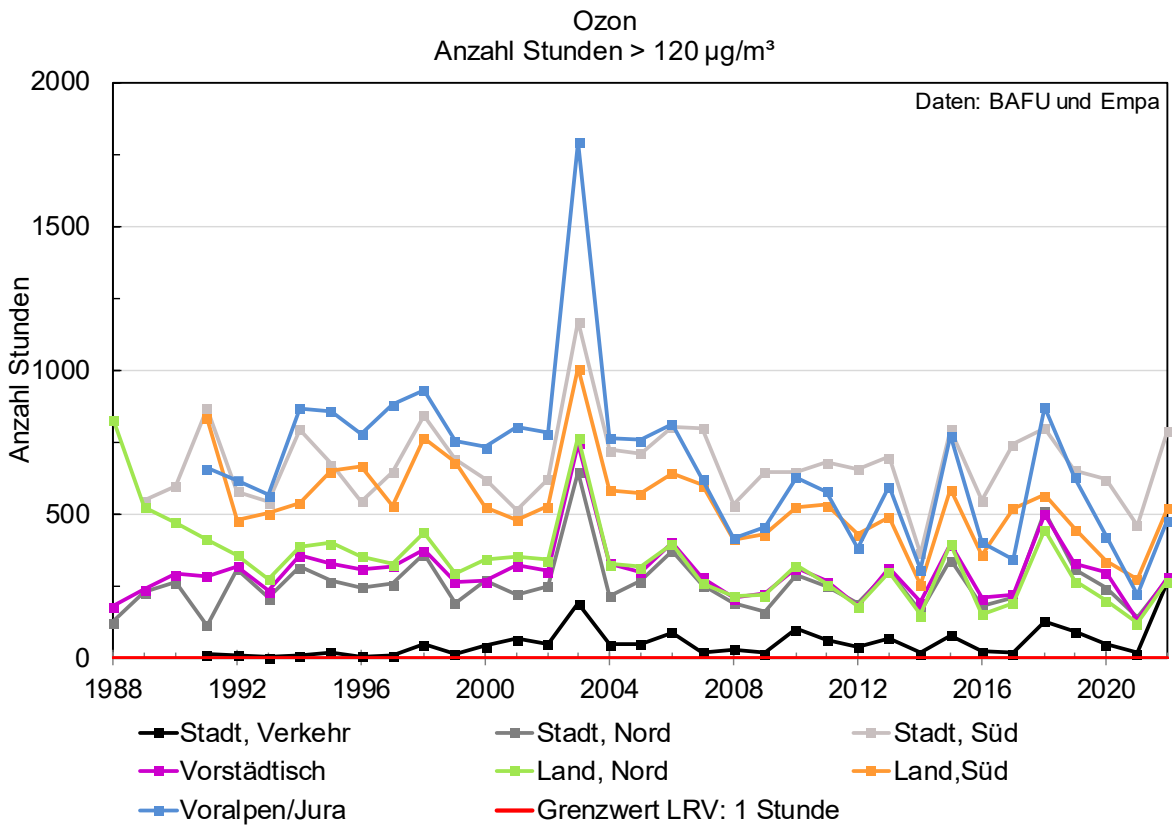
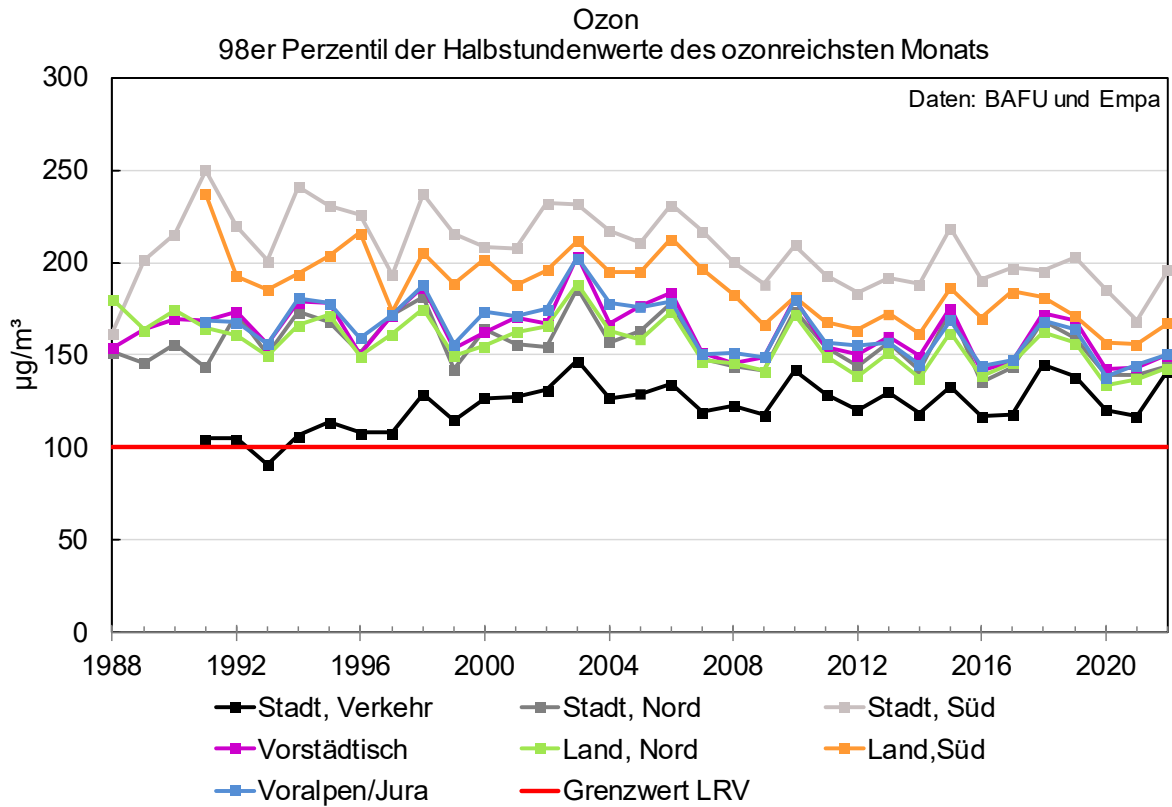


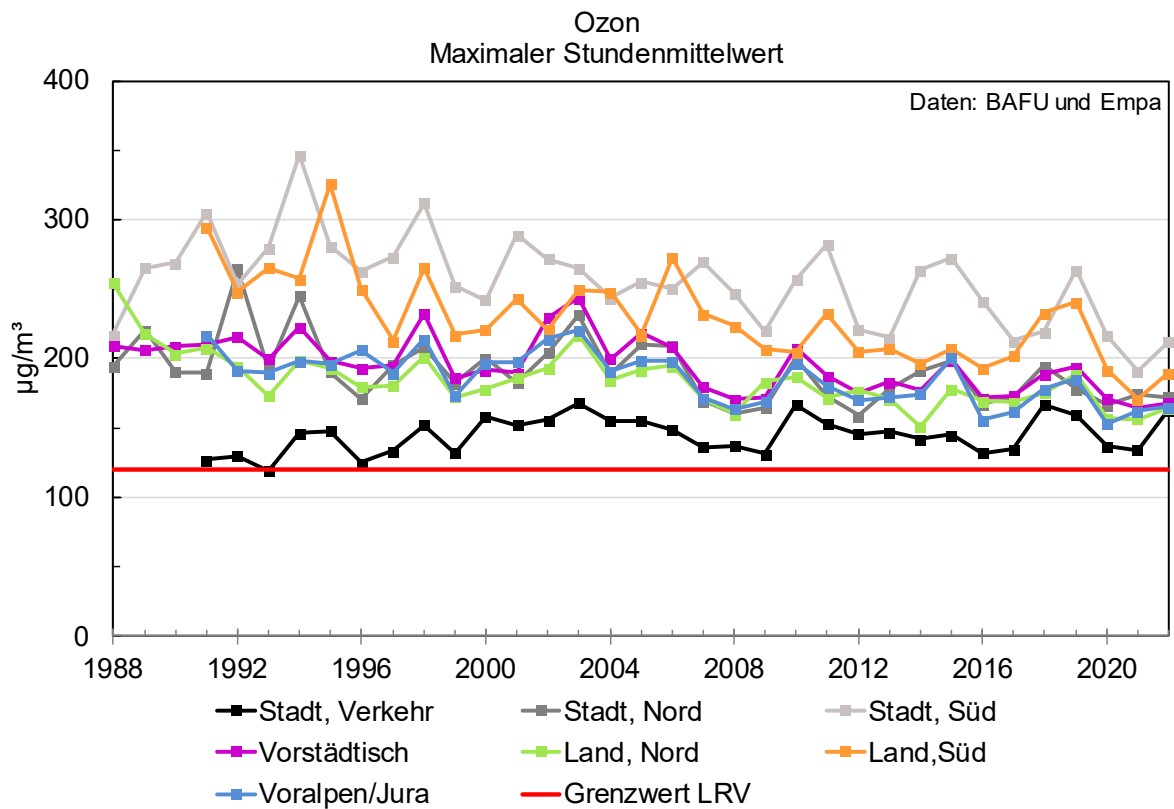
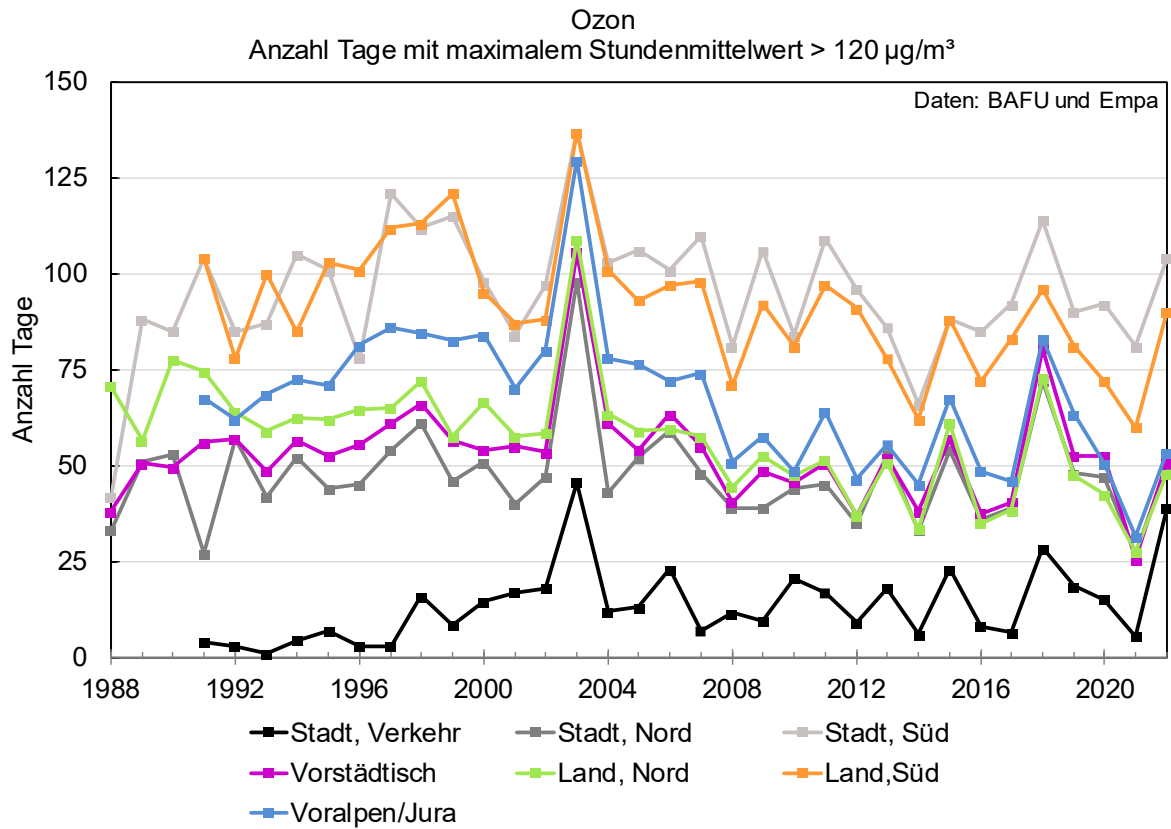
Feinstaub (PM10)
Anzahl Tagesmittelwerte $> 50 \mu\text{g}/\text{m}^3$

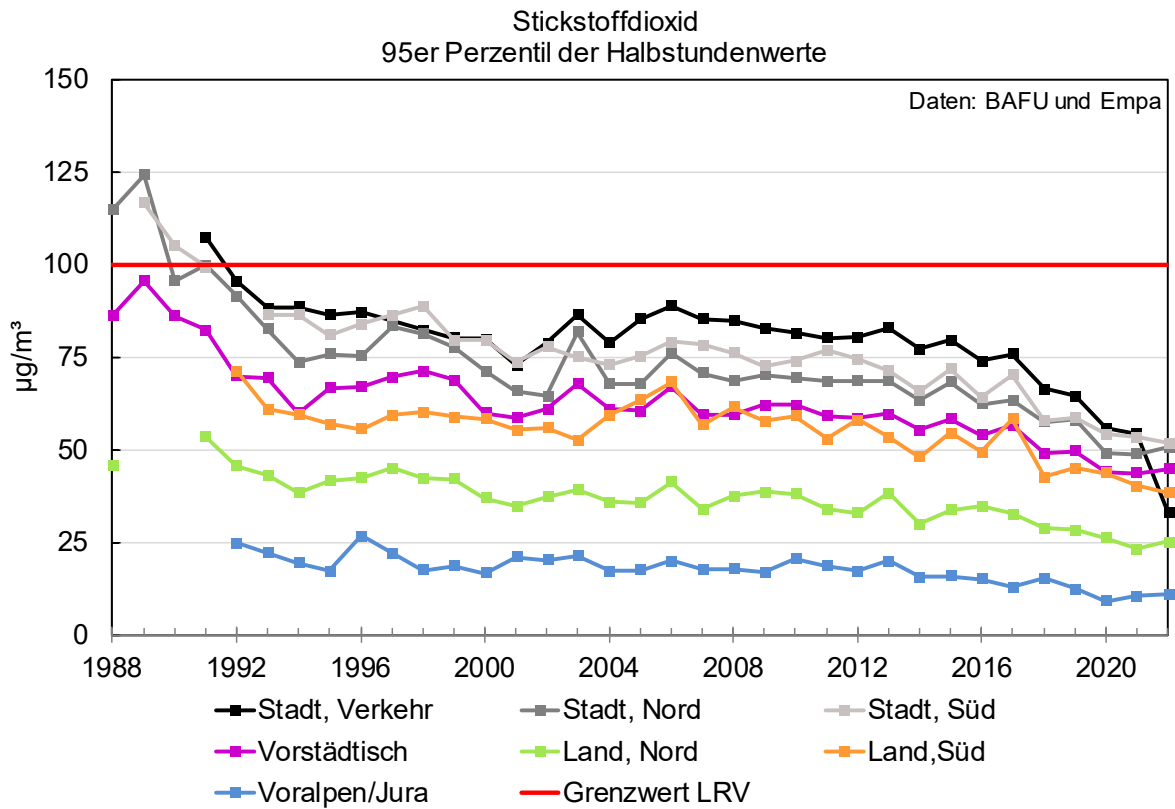
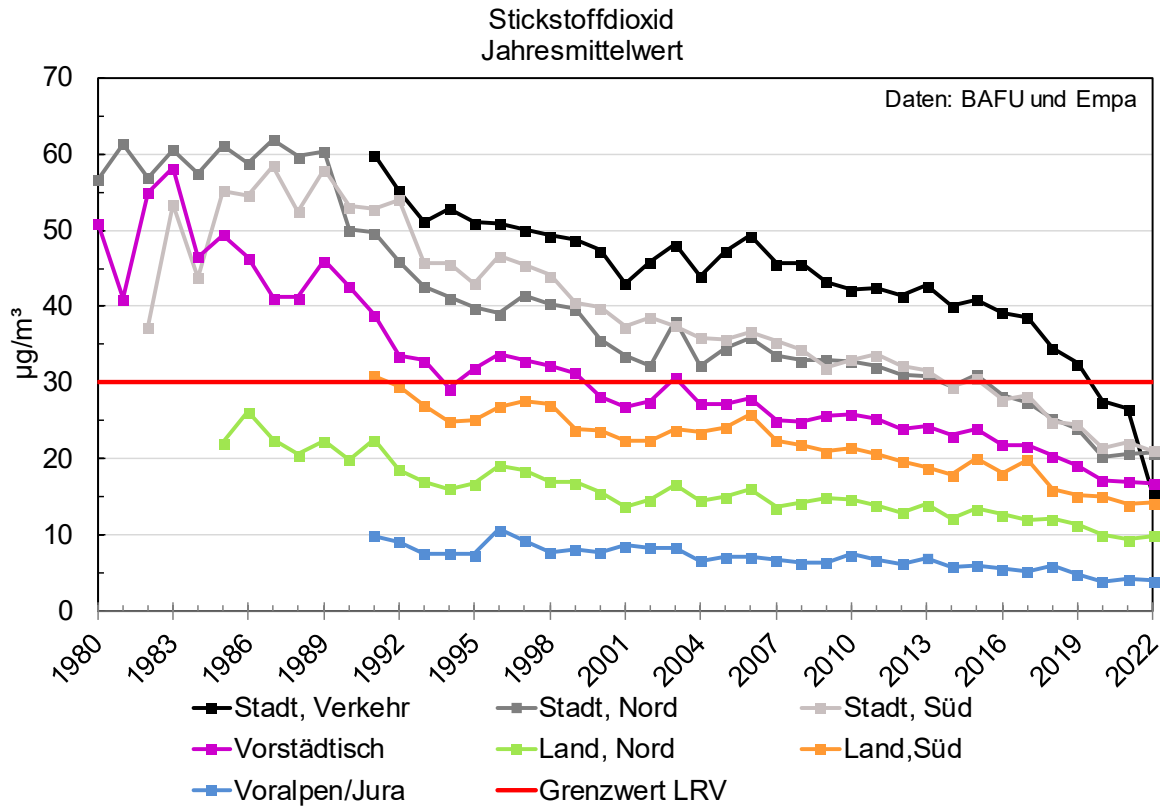




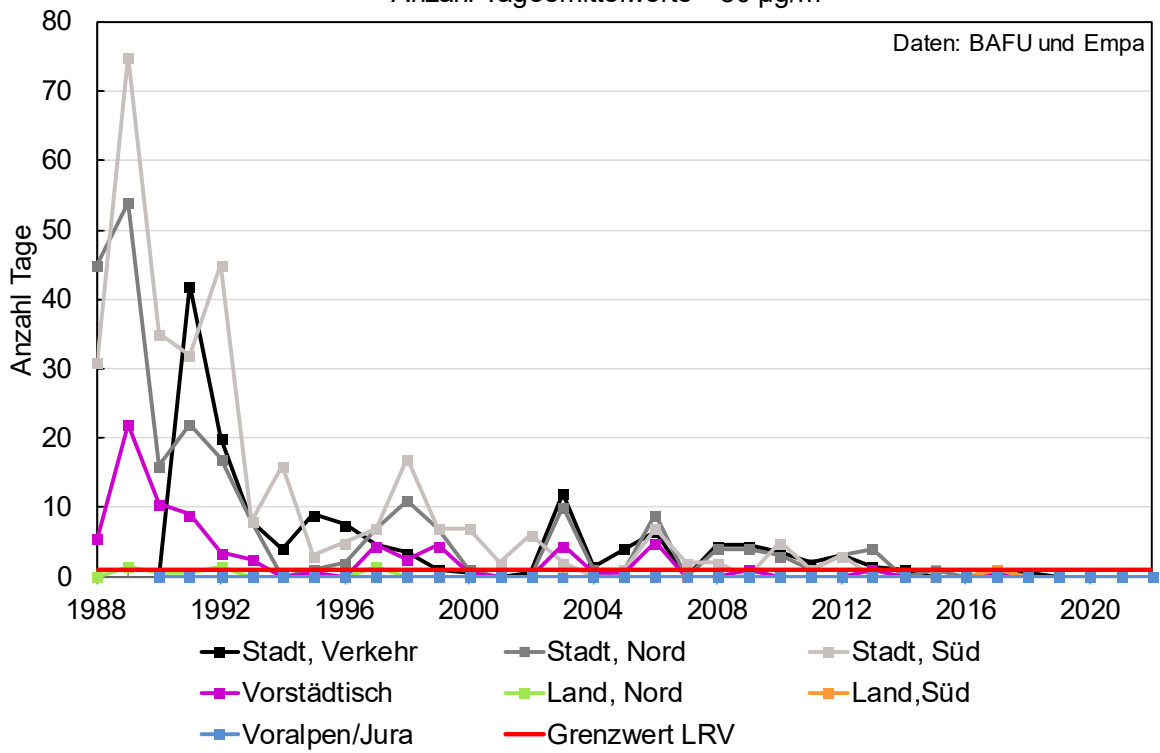
¹ Analoge Fussnote wie im JB; Abstand PM10 und PM2.5



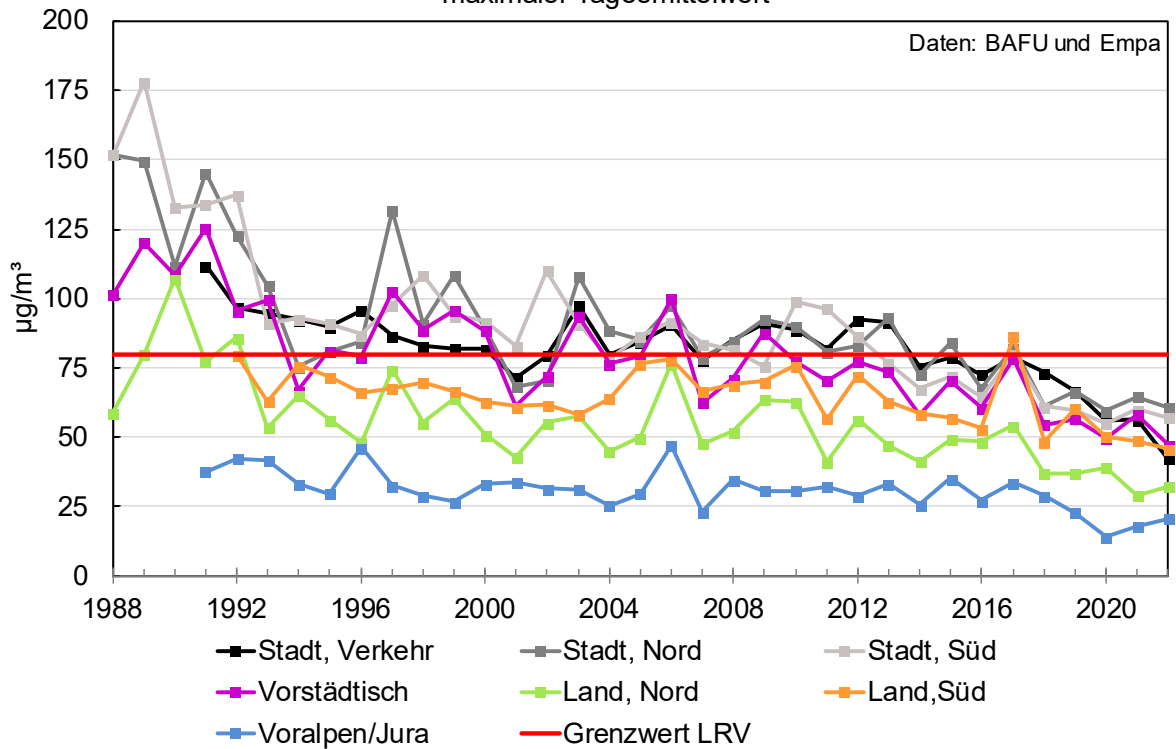




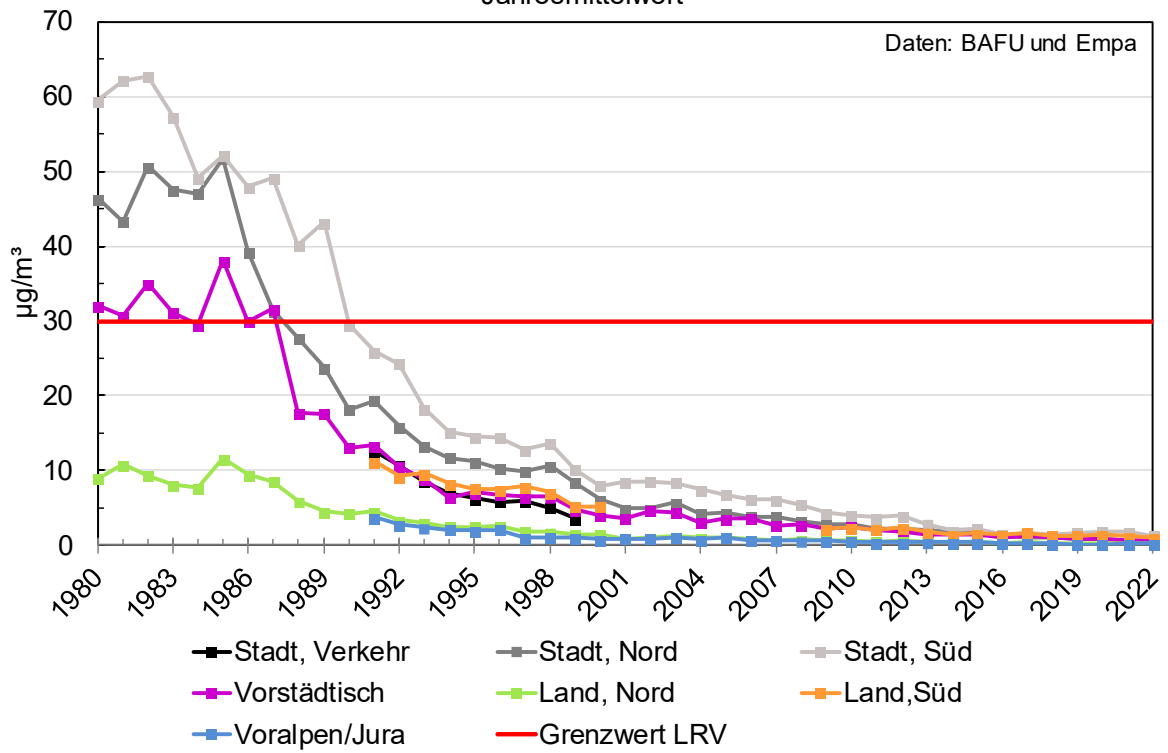
Stickstoffdioxid
Anzahl Tagesmittelwerte > 80 µg/m³



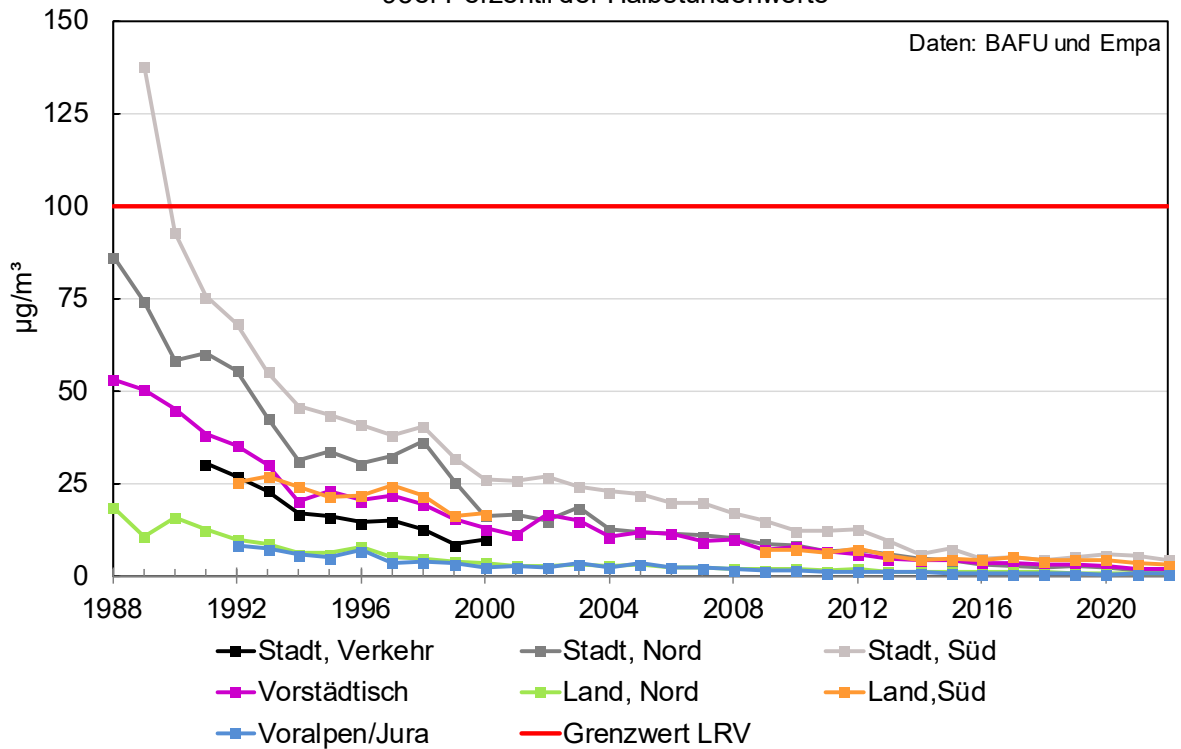
Stickstoffdioxid
maximaler Tagesmittelwert



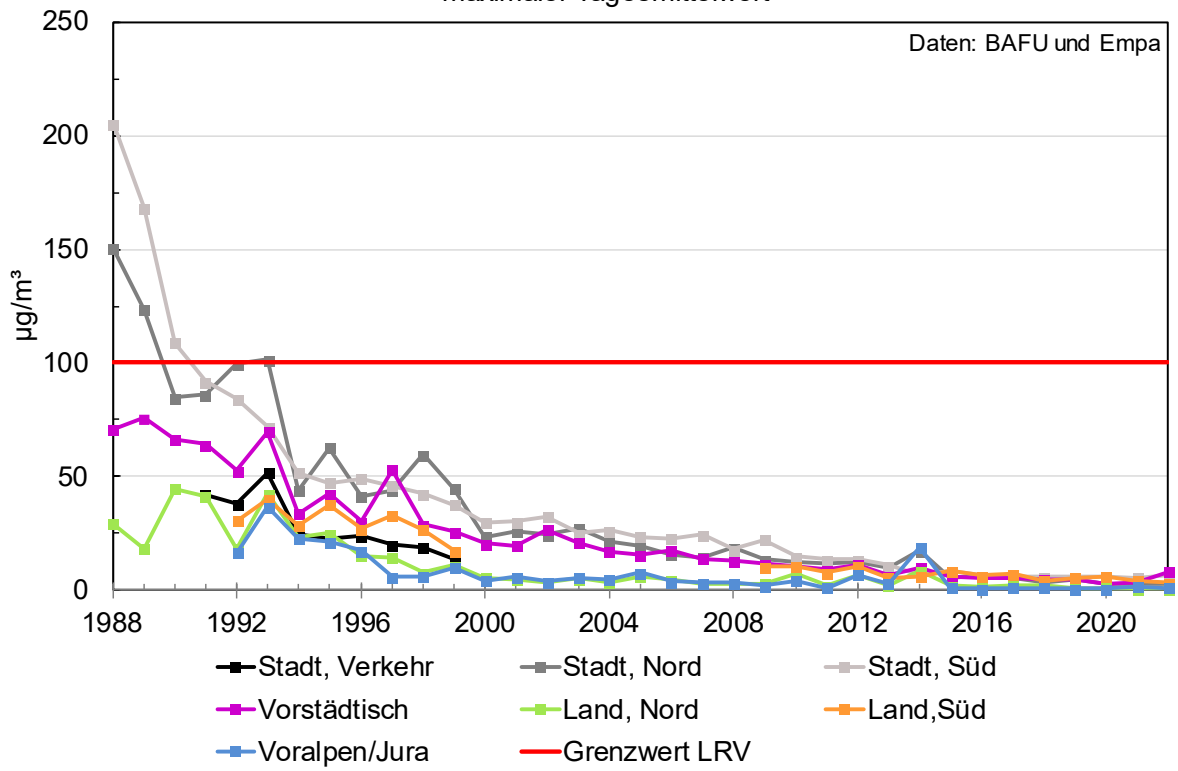
Schwefeldioxid Jahresmittelwert

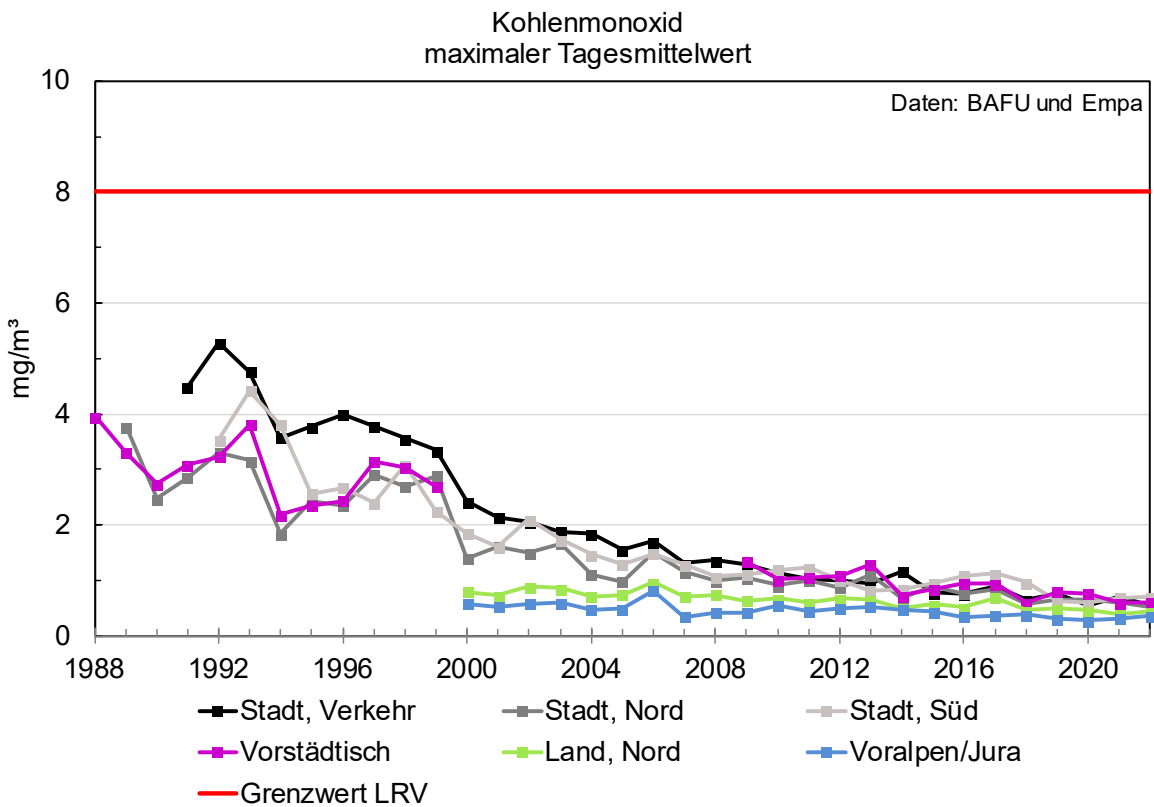
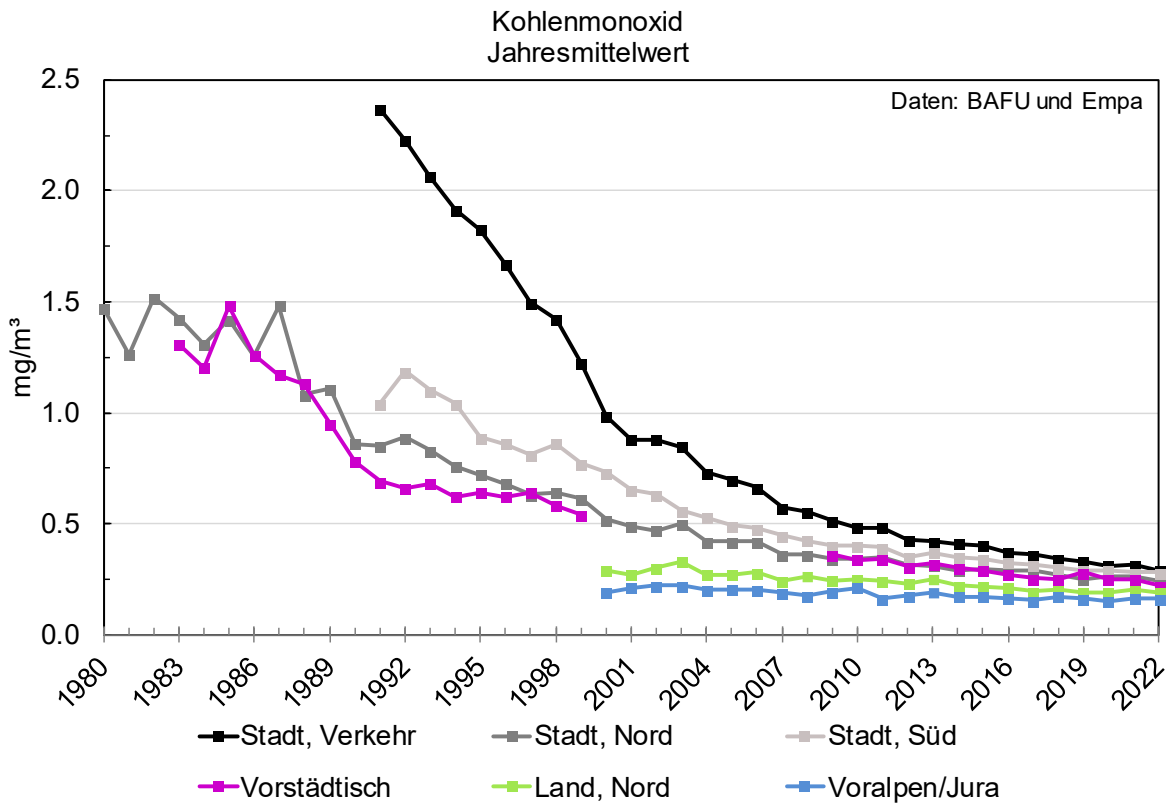


Schwefeldioxid 95er Perzentil der Halbstundenwerte

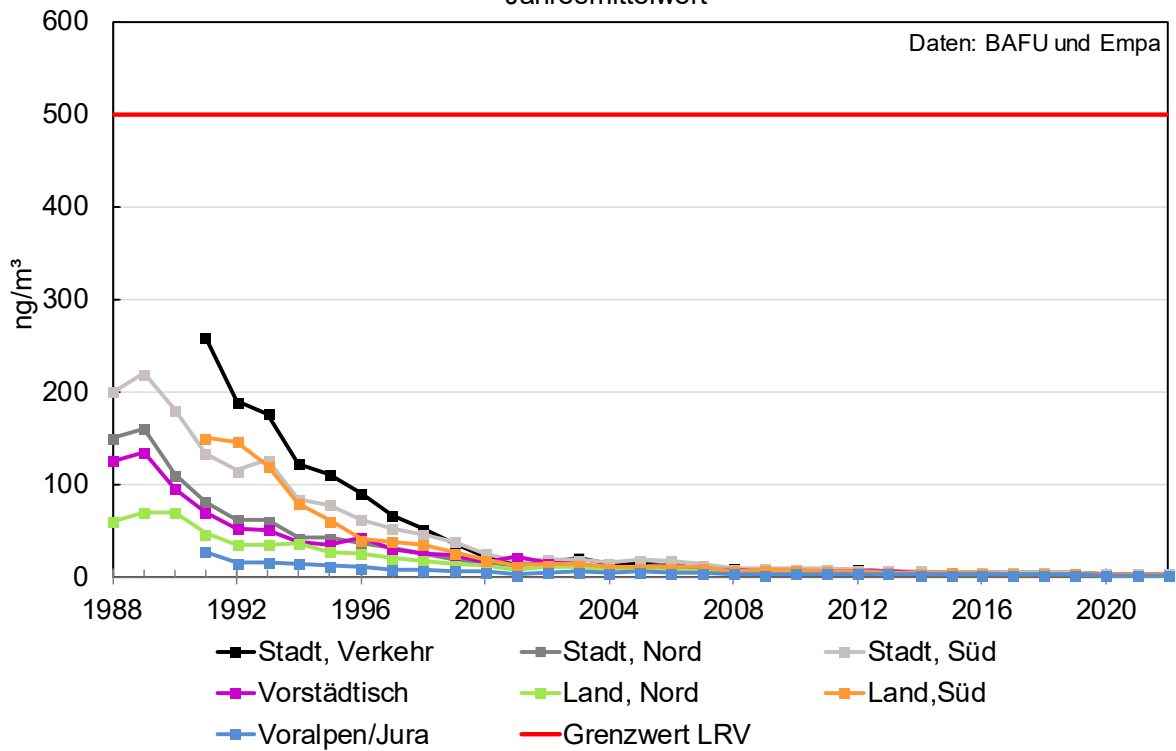


Schwefeldioxid maximaler Tagesmittelwert

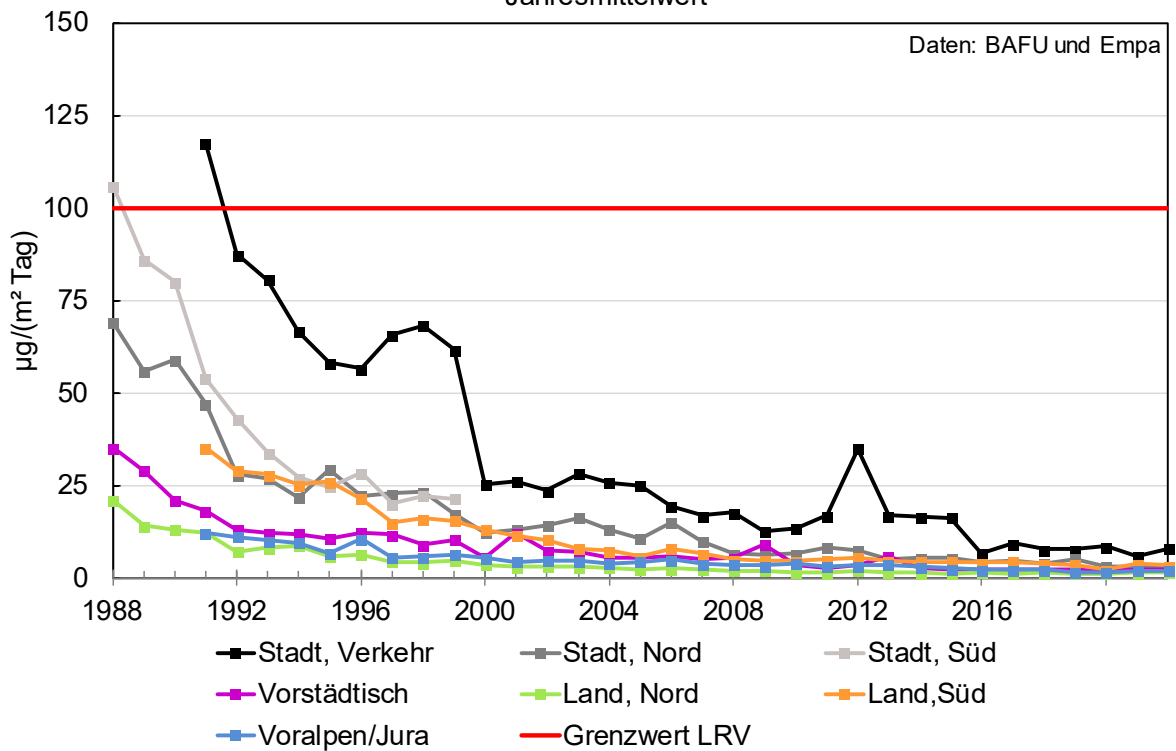




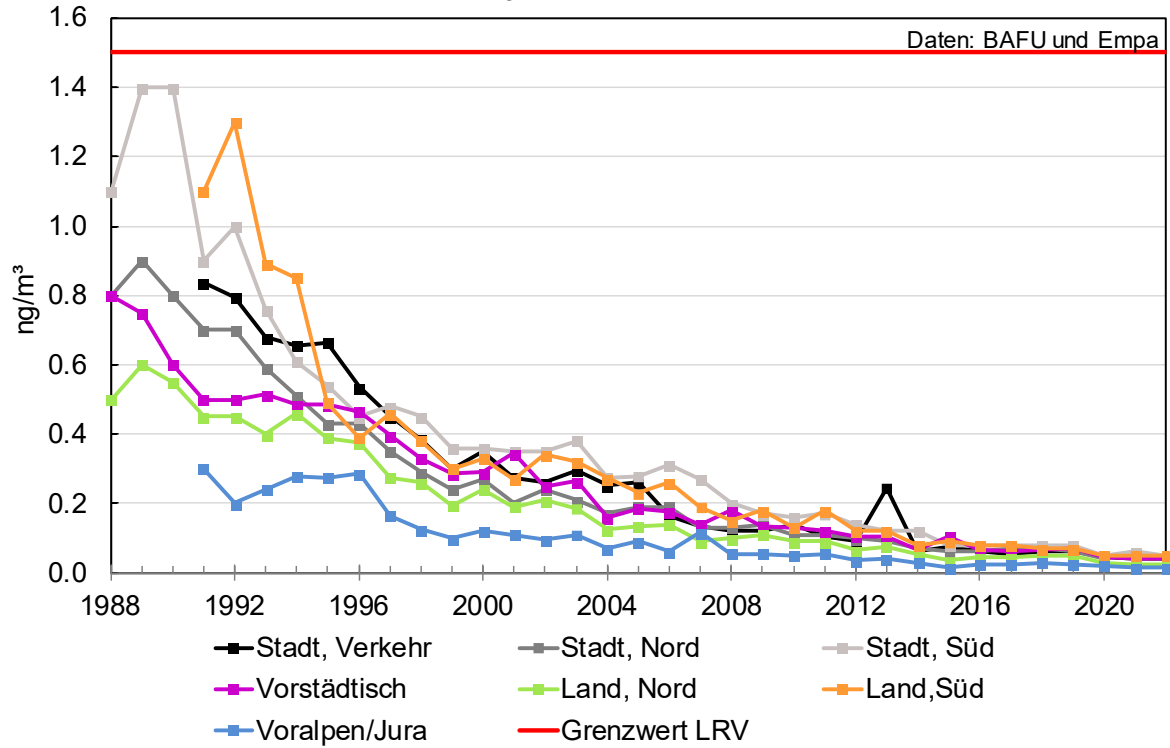
Blei im Feinstaub (PM10, vor 1997 aus TSP umgerechnet)
Jahresmittelwert



Blei im Staubniederschlag
Jahresmittelwert



Cadmium im Feinstaub (PM10, vor 1997 aus TSP umgerechnet)
Jahresmittelwert



Cadmium im Staubniederschlag
Jahresmittelwert

