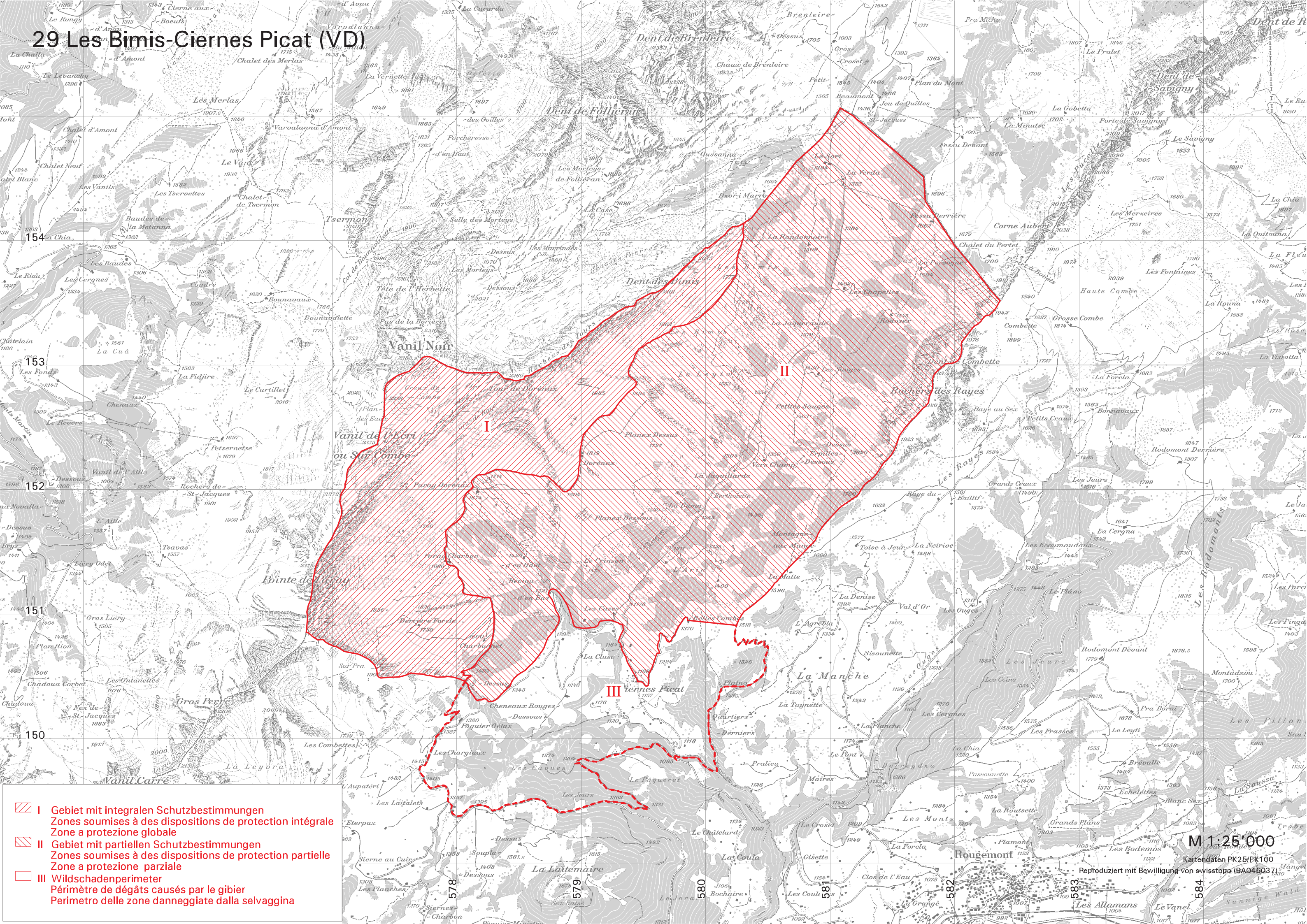





29 Les Bimis-Ciernes Picat (VD)



-  I Gebiet mit integralen Schutzbestimmungen
Zones soumises à des dispositions de protection intégrale
Zona a protezione globale
-  II Gebiet mit partiellen Schutzbestimmungen
Zones soumises à des dispositions de protection partielle
Zona a protezione parziale
-  III Wildschadenperimeter
Périmètre de dégâts causés par le gibier
Perimetro delle zone danneggiate dalla selvaggina

M 1:25'000

Kartendaten PK25/PK100

Reproduziert mit Bewilligung von swisstopo (BA046037)

29. Les Bimis-Ciernes Picat Ct. VD

a) Description de la zone

- La zone protégée est située dans les Préalpes vaudoises et touche le canton de Fribourg. Elle se caractérise par sa grande diversité géologique, ce qui explique la quantité de biotopes rencontrés sur un territoire restreint.

b) Objectif

- Conservation de la zone en tant qu'habitat varié pour des mammifères et oiseaux sauvages;
- Adaptation des populations de chamois et de bouquetins aux conditions locales.

c) Mesures particulières

- Le district franc comprend une partie où la protection est intégrale (I) et une autre où elle est partielle (II);
- Un périmètre, dans lequel les dégâts dus au gibier seront indemnisés, est délimité en dehors du district franc (III).

29. Les Bimis-Ciernes Picat Ct. VD

a) Descrizione della zona

- La zona protetta, situata nelle Prealpi vodesi, confina con il Cantone di Friburgo. E' contraddistinta da una grande diversità geologica, il che spiega l'alto numero di biotopi su di un territorio per altro esiguo.

b) Scopi

- Conservazione della regione come habitat diversificato per mammiferi e uccelli selvatici;
- Adeguamento degli effettivi di camosci e di stambecchi alle condizioni locali.

c) Provvedimenti particolari

- La bandita consta di due parti soggette a protezione risp. integrale (I) e parziale (II);
- All'esterno della bandita è contrassegnato un perimetro entro il quale si risarciscono i danni arrecati dalla selvaggina (III).

29. Les Bimis-Ciernes Picat Kt. VD

a) Gebietsbeschreibung

- Das Gebiet liegt in den Waadtländer Voralpen und grenzt an den Kanton Freiburg. Es zeichnet sich durch eine grosse geologische Vielfalt aus, was sich auch in einer grossen Zahl unterschiedlicher Lebensräume auf kleinstem Raum ausdrückt.

b) Zielsetzung

- Erhaltung des Gebiets als vielfältigen Lebensraum für wildlebende Säugtiere und Vögel.
- Anpassung der Gems- und Steinbockbestände an die örtlichen Verhältnisse.

c) Besondere Massnahmen

- Das Banngebiet umfasst einen integralen (I) und einen partiellen (II) Teil.
- Ausserhalb des Schutzgebietes ist ein Perimeter bezeichnet, in welchem Wildschäden vergütet werden (III).