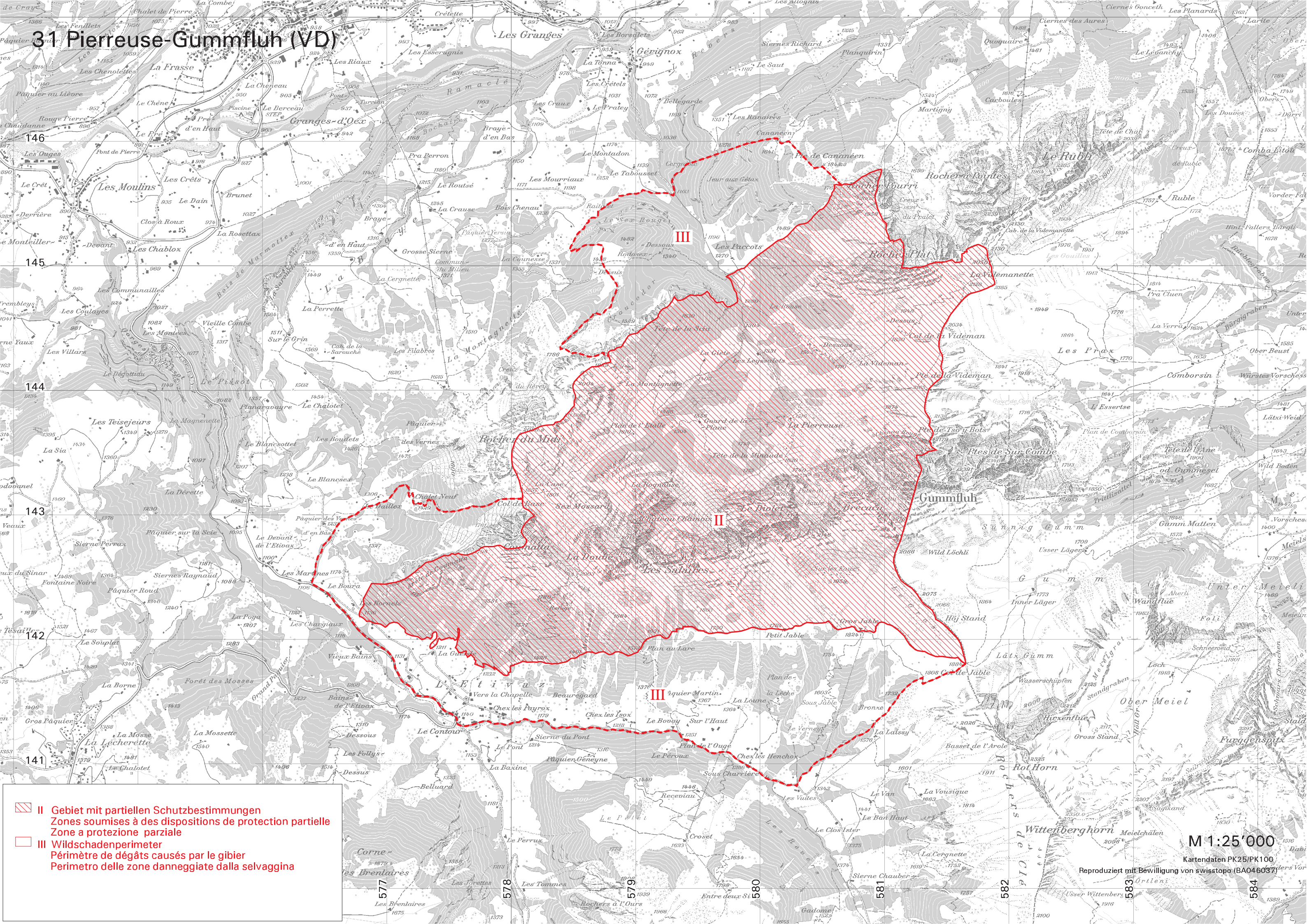


31 Pierreuse-Gummfluh (VD)



- II Gebiet mit partiellen Schutzbestimmungen
Zones soumises à des dispositions de protection partielle
Zone a protezione parziale
- III Wildschadenperimeter
Périmètre de dégâts causés par le gibier
Perimetro delle zone danneggiate dalla selvaggina

M 1:25'000

Kartendaten PK25/PK100
Reproduziert mit Bewilligung von swisstopo (BA046037)

31. Pierreuse-Gummfluh Ct. VD

a) Description de la zone

- La zone protégée comprend le massif préalpin de la Gummfluh, à l'extrémité est du Pays d'Enhaut et à la limite du Saanenland dans le canton de Berne. Elle abrite tous les biotopes typiques d'une région préalpine, sur un petit territoire.

b) Objectif

- Conservation de la zone en tant qu'habitat varié pour des mammifères et oiseaux sauvages;
- Adaptation des populations de bouquetins et de chamois aux conditions locales;
- Protection des animaux contre les dérangements.

c) Mesures particulières

- L'ensemble du district franc est soumis à une protection partielle (II);
- Des périmètres, dans lesquels les dégâts dus au gibier seront indemnisés, sont délimités en dehors du district franc (III);
- Dans le district franc, il est interdit de skier en dehors des pistes balisées.

31. Pierreuse-Gummfluh Ct. VD

a) Descrizione della zona

- La zona protetta comprende il massiccio prealpino calcareo della Gummfluh, all'estremità orientale del Pays d'Enhaut e al confine del Saanenland nel Cantone di Berna. Presenta su di un piccolo territorio tutti i biotopi tipici di una regione prealpina.

b) Scopi

- Conservazione della regione come biotopo diversificato per mammiferi e uccelli selvatici;
- Adeguamento degli effettivi di stambecchi e di camosci alle condizioni locali;
- Protezione della fauna dai disturbi.

c) Provvedimenti particolari

- La bandita consta di due parti soggette a protezione rispett. integrale (I) e parziale (II);
- All'esterno della bandita sono contrassegnati perimetri entro i quali si risarciscono i danni arrecati dalla selvaggina (III);
- Nella bandita è proibito sciare fuori delle piste segnalate.

31. Pierreuse-Gummfluh Kt. VD

a) Gebietsbeschreibung

- Das Gebiet umfasst das voralpine Kalk-Massiv der Gummfluh am östlichen Rand des Pays d'Enhaut an der Grenze zum Saanenland im Kanton Bern. Es umfasst die für voralpine Regionen typische Vielfalt an Lebensräumen auf kleinem Raum.

b) Zielsetzung

- Erhaltung des Gebiets als vielfältigen Lebensraum für wildlebende Säugetiere und Vögel.
- Anpassung der Steinbock- und Gamsbestände an die örtlichen Verhältnisse.
- Schutz der Tiere vor Störung.

c) Besondere Massnahmen

- Für das ganze Gebiet gelten die partiellen (II) Schutzbestimmungen.
- Ausserhalb des Schutzgebietes sind Perimeter bezeichnet, in welchen Wildschäden vergütet werden (III).
- Im Banngebiet ist das Skifahren ausserhalb der markierten Pisten verboten.