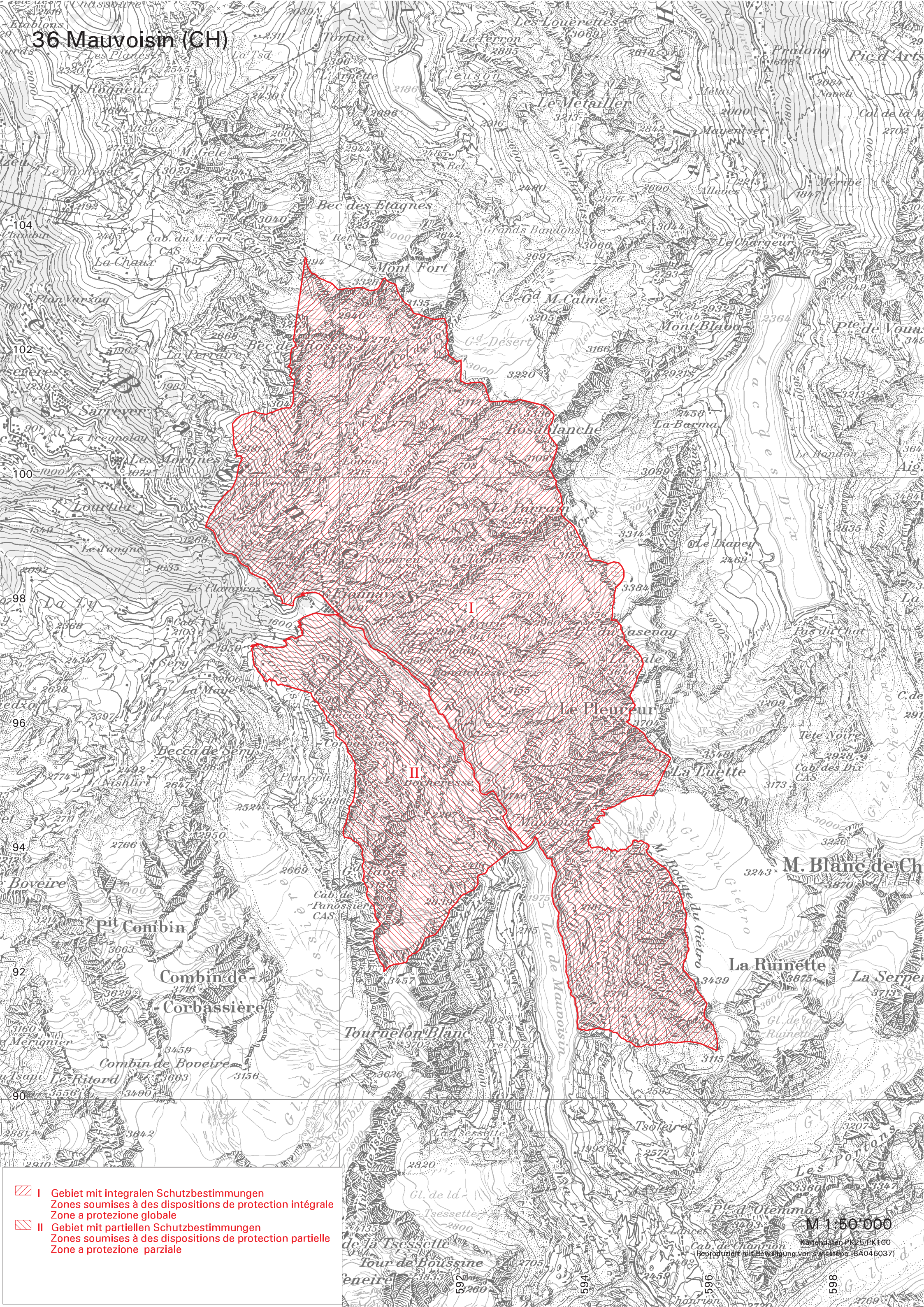




# 36 Mauvoisin (CH)



-  I Gebiet mit integralen Schutzbestimmungen  
Zones soumises à des dispositions de protection intégrale  
Zone a protezione globale
-  II Gebiet mit partiellen Schutzbestimmungen  
Zones soumises à des dispositions de protection partielle  
Zone a protezione parziale

M 1:50'000

Kartendaten: PK25/PK100  
Reproduziert mit Bewilligung von swisstopo (BAO46037)

## **36. Mauvoisin Ct. VS**

### **a) Description de la zone**

- Le district franc comprend la région des alentours de Louvie jusqu'au glacier de Giétro, sur le côté droit du fond du Val de Bagnes et la région allant du barrage de Mauvoisin à Fionnay, sur le côté droit de la vallée. Il abrite toute une série de biotopes les plus variés et une faune très riche.

### **b) Objectif**

- Conservation de la zone en tant qu'habitat varié pour des mammifères et oiseaux sauvages;
- Une attention particulière doit être accordée au maintien des populations de tétraonidés.

### **c) Mesures particulières**

- Le district franc comprend une partie où la protection est intégrale (I) et une autre où elle est partielle (II).

## **36. Mauvoisin Ct. VS**

### **a) Descrizione della zona**

- La bandita comprende nella parte interna della Val de Bagnes, la regione circostante Lonvie sino al Glacier de Giétrs sul fianco destro della valle, nonché, sul fianco sinistro, la regione che si estende dallo sbarramento di Mauvoisin sino a Fiormag. Contiene una serie di biotopi molto variati ed una ricca fauna.

### **b) Scopi**

- Conservazione della regione come habitat diversificato per mammiferi e uccelli selvatici;
- Si deve porre particolare cura alla conservazione degli effettivi di tetraonidi.

### **c) - Provvedimenti particolari**

- La bandita è soggetta a protezione rispettivamente integrale (I) e parziale (II).

## **36. Mauvoisin Kt. VS**

### **a) Gebietsbeschreibung**

- Das Banngebiet umfasst im hinteren Teil des Val de Bagnes das Gebiet um Louvie bis zum Glacier de Giétro auf der rechten Talseite und auf der linken Talseite das Gebiet von der Staumauer bei Mauvoisin bis Fionnay. Es weist eine ganze Reihe verschiedenster Lebensräume und eine sehr reiche Fauna auf.

### **b) Zielsetzung**

- Erhaltung des Gebiets als vielfältigen Lebensraum für wildlebende Säugtiere und Vögel.
- Eine besondere Beachtung muss der Erhaltung der Bestände von Raufusshühnern gelten.

### **c) Besondere Massnahmen**

- Das Banngebiet weist einen integralen (I) und einen partiellen (II) Teil auf.