

Wildtierkorridore von überregionaler Bedeutung
Corridors faunistiques d'importance suprarégionale
Corridoi faunistici d'importanza sovraregionale
Passadi per animals selvadis da mutada supraregiunale

Kanton		Objekt	
Canton		Objet	AI 02 /
Cantone	AI, AR	Oggetto	AR 06
Chantun		Object	
Gemeinde(n)	Gais,	Zustand	
Commune(s)	Schlatt-Haslen, Bühler,	Etat	intakt
Comune(i)	Appenzell	Stato	intact
Vischnanca(s)		Stadi	
Lokalität			
Localité	Gais		
Località			
Localidad			
Koordinaten			
Coordonnées	2'750'768 / 1'248'173		
Coordinate			
Coordinatas			

Zielarten / Espèces cibles

Reh, Potential Rothirsch

Chevreuil, potentiellement: cerf rouge

Kurzbeschreibung / Brève description

Intakter Korridor zwischen Bühler und Gais. Der Bereich verbindet das nordöstliche Appenzellerland mit dem Gebiet westlich des Rotbaches. Funktionalität im mittleren Bereich durch Industriegebiet lokal eingeschränkt.

Corridor intact entre Bühler et Gais qui relie le nord-ouest appenzellois avec la région à l'ouest du Rotbach. Au centre du corridor la fonctionnalité est localement limitée par une zone industrielle.

Massnahmen / Mesures

Offenhalten des Raumes.

Maintien de l'espace libre.

Zusatzinformationen / Informations supplémentaires

-

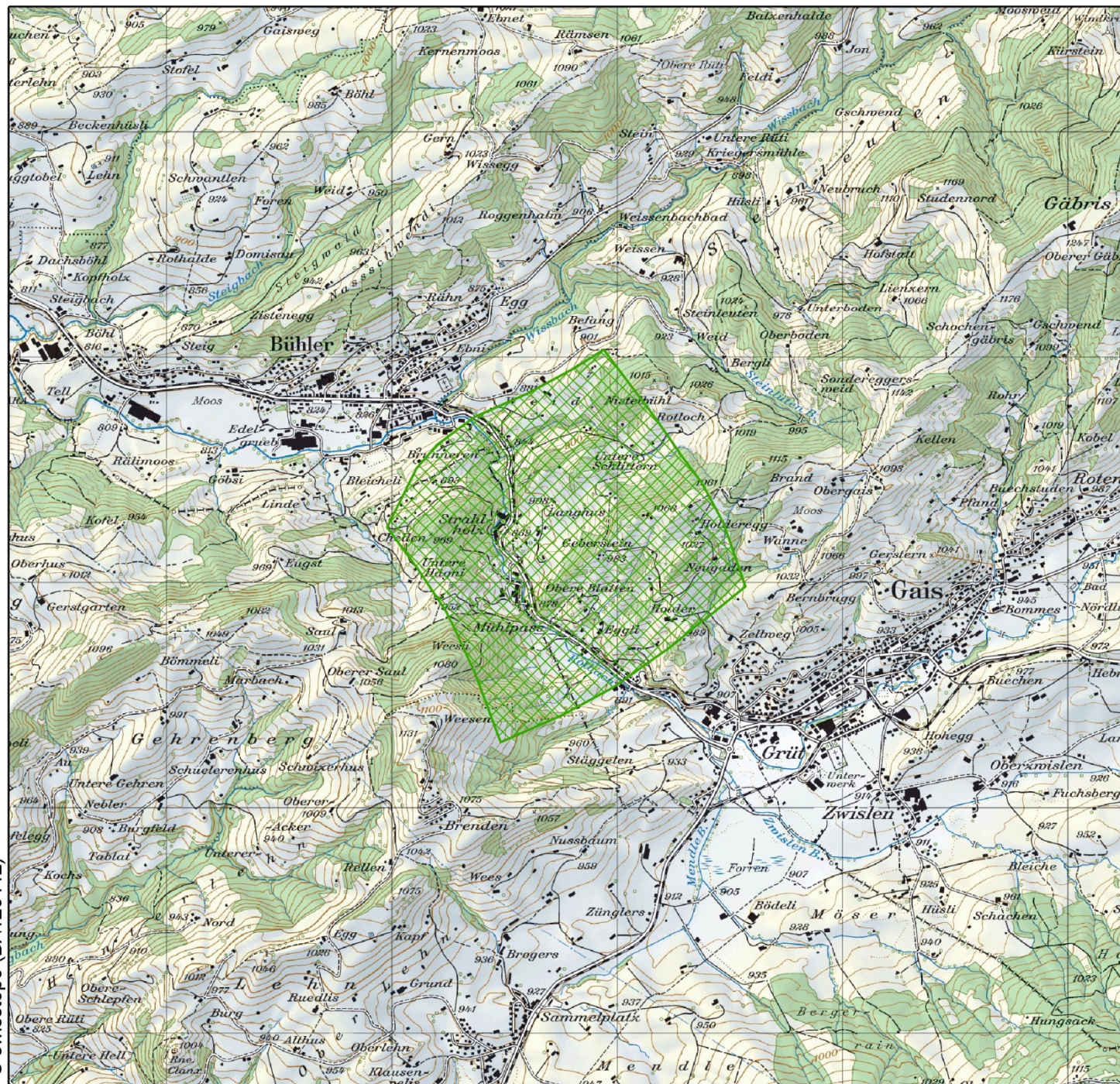
Wildtierkorridore von überregionaler Bedeutung
Corridors faunistiques d'importance suprarégionale
Corridoi faunistici d'importanza sovraregionale
Passadi per animals selvadis da mutada supraregionale

Kanton
 Canton
 Cantone
 Chantun




AI, AR

Objekt
 Objet
 Oggetto
 Object

**AI 02 /
 AR 06**



© swisstopo (BA120442)

-  intakt / intact / intatto
-  beeinträchtigt / perturbé / perturbato
-  weitgehend unterbrochen / largement interrompu / ampiamente interrotto

1:25'000