

Wildtierkorridore von überregionaler Bedeutung
Corridors faunistiques d'importance suprarégionale
Corridoi faunistici d'importanza sovraregionale
Passadi per animals selvadis da mutada supraregiunale

Kanton Canton Cantone Chantun	GE, Frankreich	Objekt Objet Oggetto Object	GE W 29
Gemeinde(n) Commune(s) Comune(i) Vischnanca(s)	Satigny, St-Genis- Pouilly (F), Thoiry (F)	Zustand Etat Stato Stadi	weitgehend unterbrochen largement interrompu
Lokalität Localité Località Localitad	Bois Tollot - Allondon		
Koordinaten Coordonnées Coordinate Coordinatas	2'490'832 / 1'121'048		

Zielarten / Espèces cibles

Rothirsch, Reh, Wildschwein, Luchs, Wolf

Cerf rouge, chevreuil, sanglier, lynx, loup

Kurzbeschreibung / Brève description

Verbindung Bois de Versoix - Allondon. Probleme mit dem Strassenverkehr, Kreisverkehr mit zwei (französischen) Kreisstrassen.

Liaison Bois de Versoix - Allondon. Problèmes de circulation routière), rond-point avec deux routes départementales.

Massnahmen / Mesures

Wildtierquerung beim Strassenkreisel wiederherstellen.

Rétablir le passage pour la grande faune au niveau du rond-point.

Zusatzinformationen / Informations supplémentaires

-

Wildtierkorridore von überregionaler Bedeutung
Corridors faunistiques d'importance suprarégionale
Corridoi faunistici d'importanza sovraregionale
Passadi per animals selvadis da mutada supraregionale

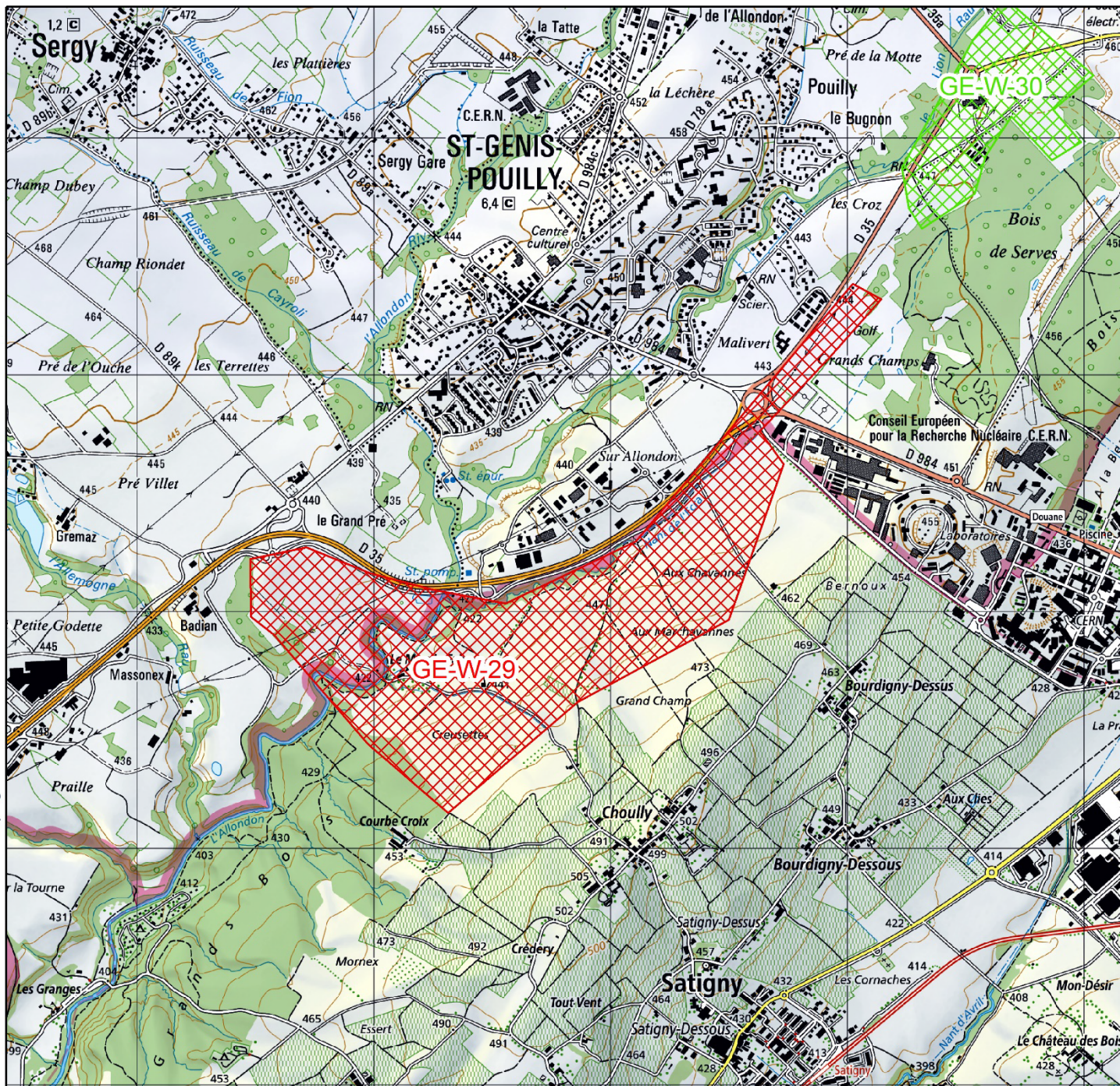
Kanton
Canton
Cantone
Chantun

GE, Frankreich

Objekt
Objet
Oggetto
Object

GE W 29

Quelle: Bundesamt für Landestopografie



1:25'000



intakt / intact / intatto



beeinträchtigt / perturbé / perturbato



weitgehend unterbrochen / largement interrompu / ampiamente interrotto