

Wildtierkorridore von überregionaler Bedeutung
Corridors faunistiques d'importance suprarégionale
Corridoi faunistici d'importanza sovraregionale
Passadi per animals selvadis da mutada supraregiunale

Kanton		Objekt	
Canton		Objet	
Cantone	NW	Oggetto	NW 03
Chantun		Object	
Gemeinde(n)		Zustand	
Commune(s)	Wolfenschiessen,	Etat	beeinträchtigt
Comune(i)	Dallenwil	Stato	perturbé
Vischnanca(s)		Stadi	
Lokalität			
Localité	Dallenwil		
Località			
Localidad			
Koordinaten			
Coordonnées	2'672'793 / 1'196'735		
Coordinate			
Coordinatas			

Zielarten / Espèces cibles

Reh, Rothirsch; Potential Gämse

Chevreuil, cerf rouge; potentiellement: chamois

Kurzbeschreibung / Brève description

Beeinträchtigte Funktionstüchtigkeit des Bereichs nördlich von Büren ob dem Bach. Verbindet die Gebiete zwischen Buochserhorn und Brisen mit der Region der Taleinschnitte des Steini-Baches und des Kernalp-Baches.

Fonctionnalité perturbée dans la région au nord de Büren ob dem Bach. Relie les régions entre Buochserhorn et Brisen avec la région creusée par les ruisseaux Steini-Bach et le Kernalp-Bach.

Massnahmen / Mesures

Prüfen eines Siedlungstrenngürtels zwischen Dällenwil und Büren ob dem Bach. Prüfen von Massnahmen zur Verminderung der Fallwildstrecke und Verbesserung der Funktionalität des Korridors allgemein.

Etudier la construction d'un corridor vert entre Dällenwil et Büren ob dem Bach. Évaluer des mesures pour réduire le gibier péri et améliorer la fonctionnalité du corridor en général.

Zusatzinformationen / Informations supplémentaires

-

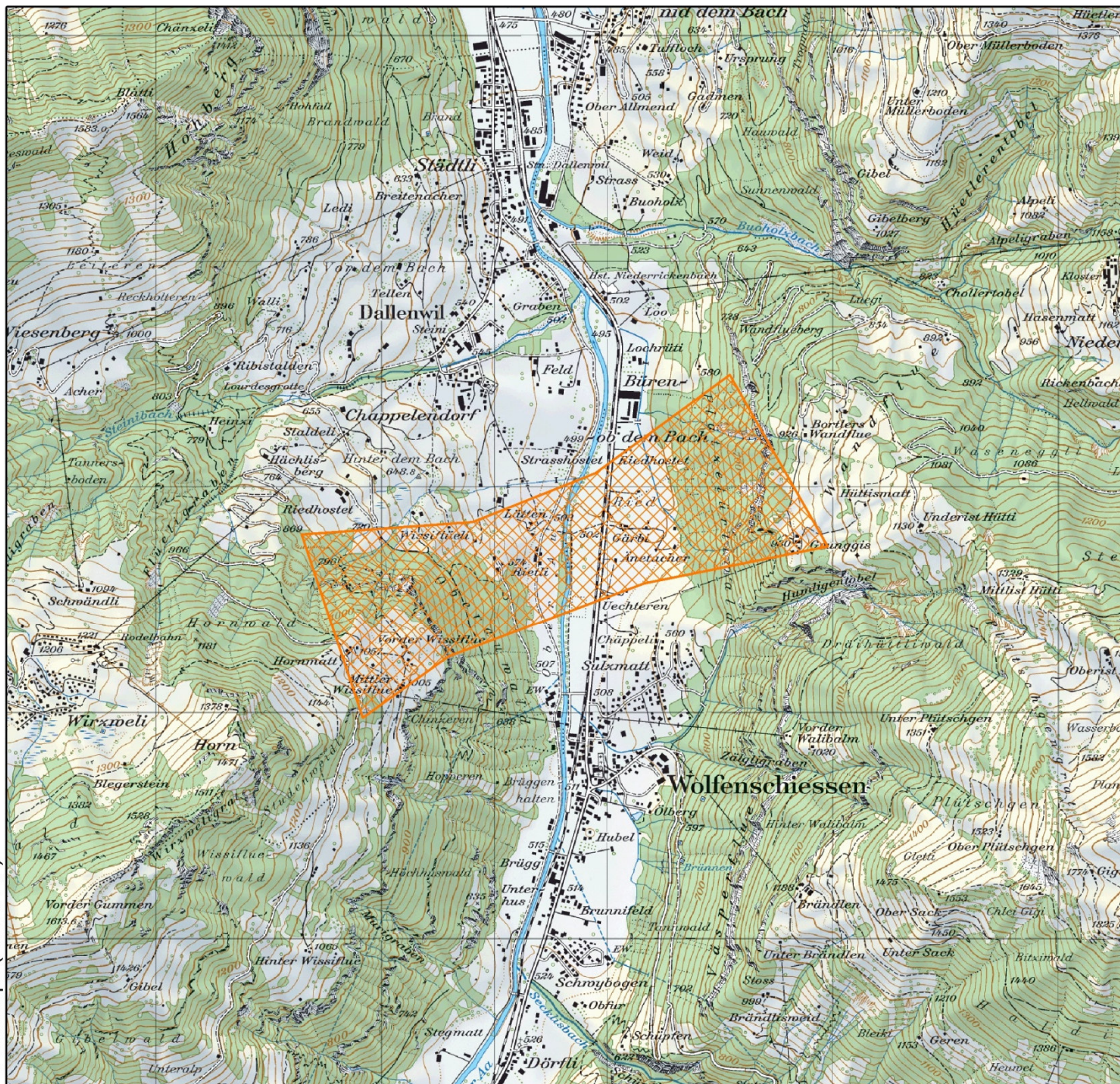
Wildtierkorridore von überregionaler Bedeutung
Corridors faunistiques d'importance suprarégionale
Corridoi faunistici d'importanza sovraregionale
Passadi per animals selvadis da mutada supraregionale

Kanton
 Canton
 Cantone
 Chantun

NW

Objekt
 Objet
 Oggetto
 Object

NW 03



© swisstopo (BA120442)



intakt / intact / intatto



beeinträchtigt / perturbé / perturbato



weitgehend unterbrochen / largement interrompu / ampiamente interrotto

1:25'000