

Wildtierkorridore von überregionaler Bedeutung
Corridors faunistiques d'importance suprarégionale
Corridoi faunistici d'importanza sovraregionale
Passadi per animals selvadis da mutada supraregiunale

Kanton Canton Cantone Chantun	OW	Objekt Objet Oggetto Object	OW 02
Gemeinde(n) Commune(s) Comune(i) Vischnanca(s)	Alpnach, Kerns	Zustand Etat Stato Stadi	weitgehend unterbrochen largement interrompu
Lokalität Localité Località Localidad	Alpnach		
Koordinaten Coordonnées Coordinate Coordinatas	2'662'743 / 1'197'821		

Zielarten / Espèces cibles

Allg. Bedeutung, Schwergewicht Rothirsch

Importance générale, surtout cerf rouge

Kurzbeschreibung / Brève description

Mündungsbereich der Schliere in die Sarner Aa. Vernetzung der Talseiten. Primär Bindeglied zwischen Nidwalden, Obwalden und Luzern.

Région d'embouchure de la Schliere dans l'Aar près de Sarnen, zone de connexion des deux versants de la vallée. Chaînon primaire de liaison entre Nidwald, Obwald et Lucerne.

Massnahmen / Mesures

Bestehende Wechsellmöglichkeiten offen halten. Querungsbauwerk bei der A8 bzw. Vergrösserung bestehender Brücke im Rahmen Sanierungsprogramm ASTRA/BAFU geplant.

Maintenir ouverte les possibilités de cheminement. Construction d'un passage sur l'A8, respectivement agrandissement du pont existant dans le cadre du programme d'assainissement OFROU/OFEV

Zusatzinformationen / Informations supplémentaires

-

Wildtierkorridore von überregionaler Bedeutung
Corridors faunistiques d'importance suprarégionale
Corridoi faunistici d'importanza sovraregionale
Passadi per animals selvadis da mutada supraregionale

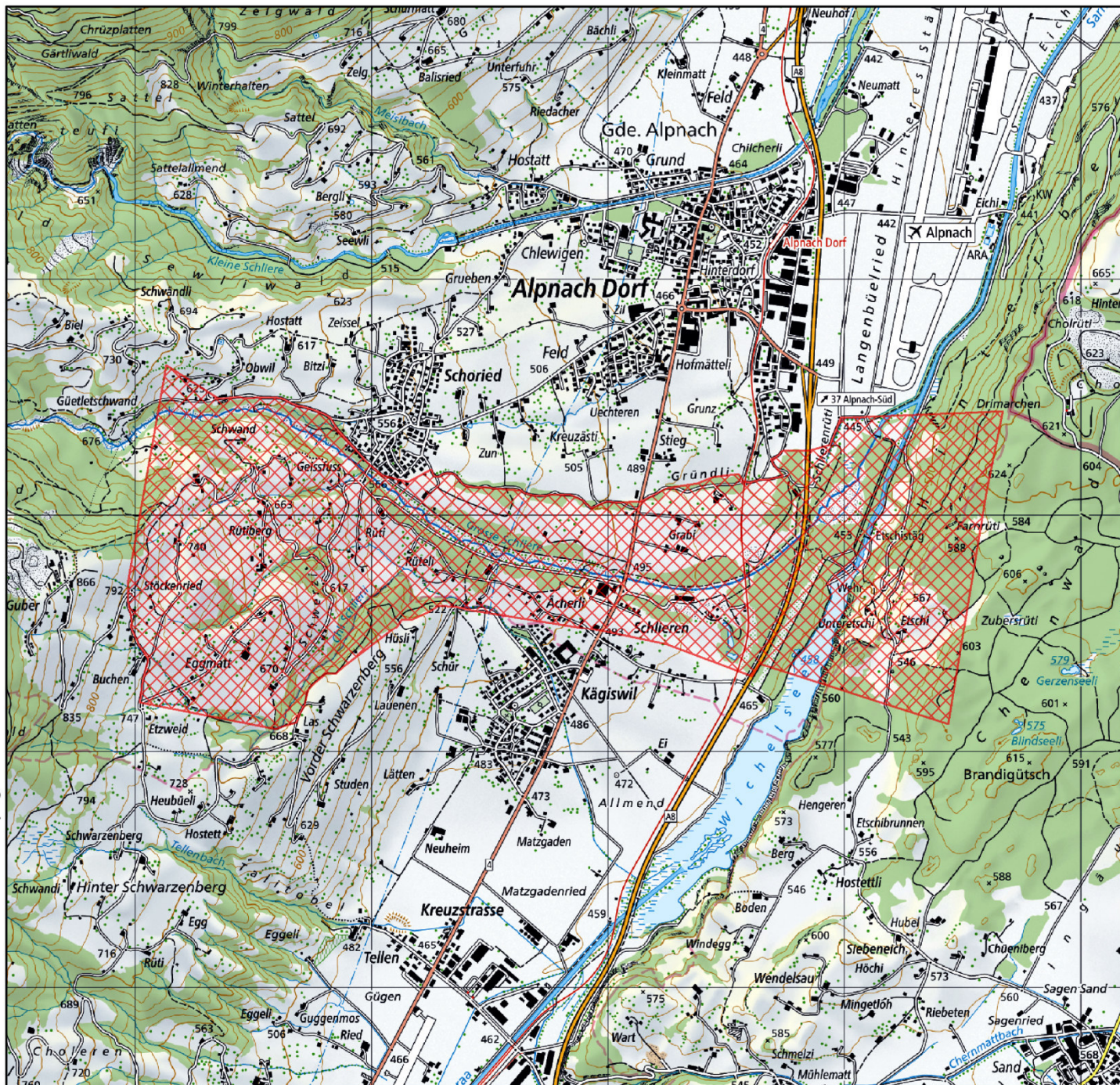
Kanton
 Canton
 Cantone
 Chantun

OW

Objekt
 Objet
 Oggetto
 Object

OW 02

Quelle: Bundesamt für Landestopografie



1:25'000



intakt / intact / intatto



beeinträchtigt / perturbé / perturbato



weitgehend unterbrochen / largement interrompu / ampiamente interrotto