



# Kontrolle bei Kleinanlagen

Holzfeuerungen bis 70 kW

- Vollzugsmodelle
- Erste Erfahrungen aus den Kantonen

Dominik Noger  
Sektion Luftqualität, AFU St.Gallen

**erhalten  
und  
gestalten**

**St Gallen kann es.**

# Inhalt

## Vollzugsmodelle

- Die Durchorganisierten: ZUDK
- Die "FairFeuer"-enden: Kantone der Ost-CH, AG, SO
- Die Gäbigen: BE
- Die Zentralheizung-fokussierten: ZH
- Die Planenden: BL/BS, VS, Kantone der West-CH, TI

## Erfahrungen aus den Kantonen

## Schlussfolgerungen



# Die Durchorganisierten: ZUDK

- Philosophie
- Feuerungskontrolleur ist Berater
  - Ascheprobenahme bei allen Anlagen
  - Beanstandung der Asche durch Administrationsstelle
- Konzept
- Rapport hat keine direkten Auswirkungen auf Anlagebesitzer
  - Ascheanalysen: 100% visuell, 20-30% RFA
  - Verwarnung / Anzeige durch Gemeinde (resp. NW, UR)
- Kontrollen
- Kontrollpflicht für alle häufig benutzten Anlagen (ohne Pellet)
  - In der Regel alle zwei Jahre
- Kosten
- Aufwand des Feuerungskontrolleurs plus 35.- (Admin, Labor)
  - Total rund 60.- bis 100.-



# Die "FairFeuer"-enden: Ost-CH, AG, SO

- Philosophie
- Einfache Kontrolle von Anlage, Brennstoff und Asche genügt
  - Im Vordergrund steht Beratung / Sensibilisierung
  - Kaminfeger hat die bestmögliche Nähe zum Anlagebesitzer
- Konzept
- Ausführlicher (verbindlicher) Rapport durch Kaminfeger
  - Einige Kantone mit Vignetten-System
  - "Verbindliche" Beanstandung von Brennstoff + Asche + Anlage
  - Verwarnung / Anzeige durch Gemeinde
  - Ascheanalysen bei wiederholter Beanstandung / Klagefall
- Kontrollen
- Erstabnahme für alle Anlagen (tw. ohne selten benutzte Anlagen)
  - Periodisch: alle zwei bis sechs Jahre (je nach Benutzungsgrad)
- Kosten
- Tarife werden durch Gemeinde festgelegt
  - Meist 35.- bis 60.- (Differenzierung Abnahme / periodische K.)



# Die Gäbigen: BE

- Philosophie
- Konzept grundsätzlich vergleichbar mit FairFeuern
  - Rapport nur bei wiederholter Beanstandung
- Konzept
- Keine Beanstandung Lob
  - Beanstandung Brennstoff Aufklärung / Info der Gemeinde
  - Beanstandung Asche Aufklärung / "offizieller" Rapport
  - Wiederholte Beanstandung Asche / Gemeinde: Ermahnung
- Kontrollen
- Alle Anlagen werden anlässlich der brandschutzorientierten Reinigungsarbeit kontrolliert (ausser Pellets)
  - Kontrolle bei jeder Reinigung (mindestens alle 4 Jahre)
- Kosten
- Tarife werden durch Kanton festgelegt
- |      |  |
|------|--|
| 10.- | Keine Beanstandung / Beanstandung Brennstoff |
| 30.- | Beanstandung Asche                           |
| 60.- | Wiederholte Beanstandung                     |



# Die Zentralheizung-fokussierten: ZH

- Philosophie
- Grosser Handlungsbedarf bei den Zentralheizungen
  - Nicht nur Sicht- sondern auch Emissionskontrolle
- Konzept
- Ausführlicher (verbindlicher) Rapport durch Feuerungskontrolleur
  - Phase 1: Erfassung / Beurteilung der Anlagen analog FairFeuern
  - Phase 2: Messung / Rauchbildbeurteilung der Zentralheizungen
- Kontrollen
- Kontrollpflicht für alle häufig benutzten Anlagen (>200 kg/Jahr)
  - Periodisch: alle zwei Jahre
- Kosten
- Tarife werden durch Gemeinde festgelegt
  - Ziel: Kosten wie bei einer einstufigen Öl/Gas (ca. 120.-)
  - Zusätzlich: Kosten für Emissionsmessungen



# Die Planenden: BL/BS, VS, West-CH, TI

## BL/BS

Kontrollstart auf 2012 geplant:

- Infokampagne richtig Anfeuern läuft dritte Heizsaison
- Konzept periodische Kontrolle derzeit in Ausarbeitung

## VS

Kontrollstart auf 2012 geplant:

- Kontrollpflicht für alle häufig benutzten Anlagen
- Inklusive CO – Messung

## West CH

- Holzfeuerungen sollen zukünftig kontrolliert werden
- Konzept noch offen

## TI

- Kanton ist nicht zuständig
- Keine Aktivitäten in Planung



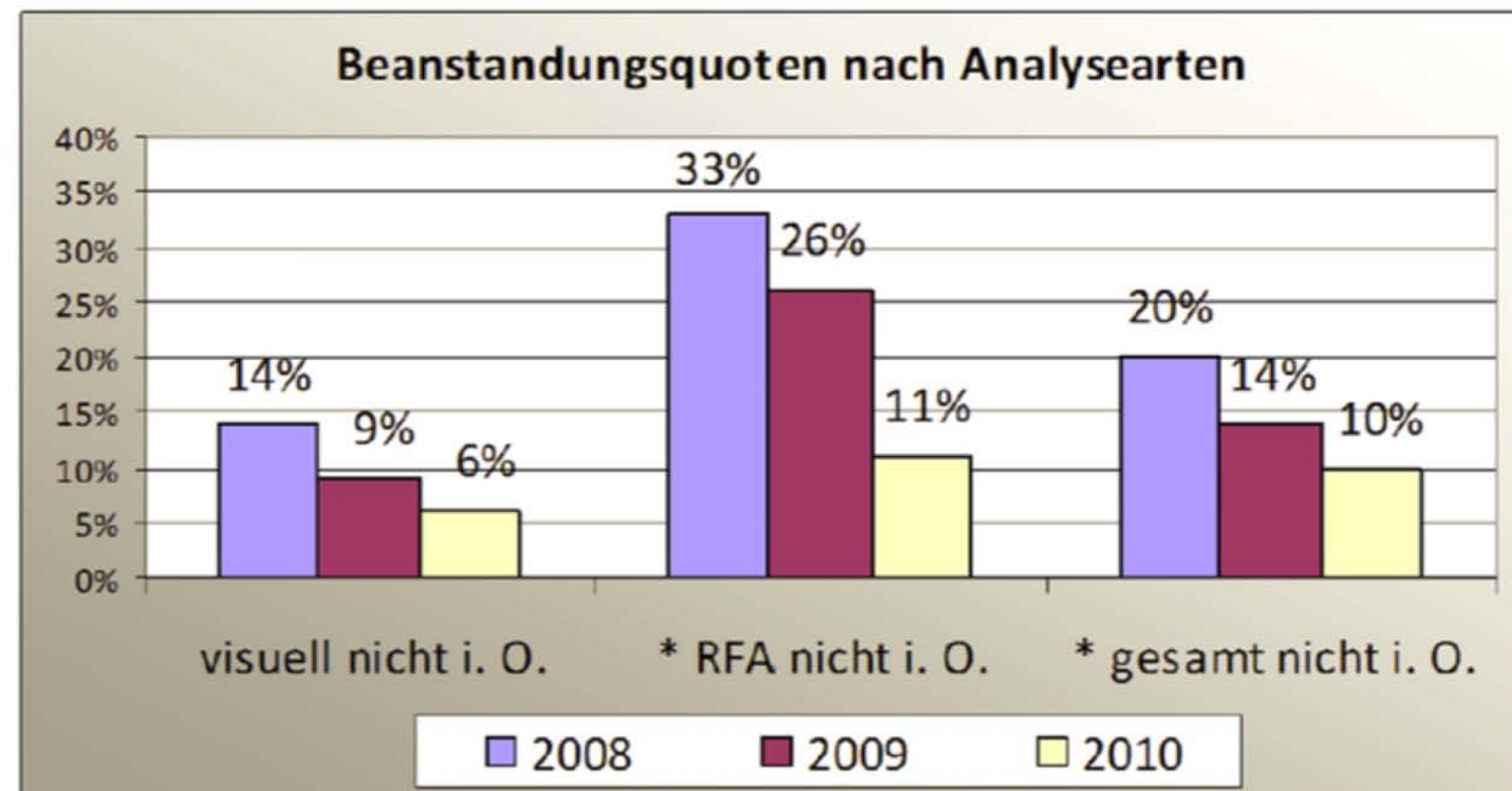
# Erfahrungen: ZUDK

- Kontrolleure
- Mehrheitlich positive Rückmeldungen der Kunden
  - Mühsame Situationen sind die Ausnahme
  - Hohe Zufriedenheit der Kontrolleure mit dem ZUDK-System

## Kennzahlen

Geschäftsstelle Feuerungskontrolle

Jahresbericht 2010



\* Die Werte „RFA nicht i. O.“ und „gesamt nicht i. O.“ dürfen aufgrund der angepassten Beurteilungskriterien ab dem Jahr 2010 nicht direkt miteinander verglichen werden. Wie oben erwähnt, werden nur 30% aller Aschen RFA-analysiert. Die Prozentzahlen bei den Säulen „RFA nicht i. O.“ beziehen sich deshalb auf diese 30%.



# Erfahrungen: ZUDK

- Kennzahlen
- Insgesamt knapp 25'000 erfasste Anlagen
  - Umfrage zeigt: Anlagebesitzer begrüßen die Kontrollen
  - Konsequenter Vollzug der Kontrollpflicht
  - Rund 100 wiederholte Beanstandungen; konsequenter Vollzug durch Gemeinde ist eine grosse Herausforderung
  - UR: 15 Anzeigen erfolgt (Bussen à 550.-)

- Fazit
- Information und Kontrollen zeigen Wirkung
  - Gut durchorganisiertes, transparentes System
  - Gute Akzeptanz der Anlagebesitzer
  - **WICHTIG:** Vollzug bei wiederholten Beanstandungen
  - Betrug durch Betreiber ist trotzdem möglich (Asche vertauschen)
  - Korrekter Vollzug durch Kontrolleur ist nicht garantiert
  - Rapport (Brennstoffvorrat, Anlagezustand, Betrieb) hat keine direkten Auswirkungen auf Anlagebesitzer



# Erfahrungen: FairFeuern

## Kaminfeger (KF)

In allen Kantonen ähnliche Rückmeldungen:

- Situation hat sich in den letzten vier Jahren markant verbessert
- Vorwiegend positive Rückmeldungen der Kunden
- Selten mühsame Situationen (Ausnahme: Gemeinden, die als erste den Vollzug gestartet haben)
- Kein Bedarf für Systemwechsel
- Periodische Kontrolle bei guten Anlagen muss einfacher (und günstiger) werden

## Kennzahlen

- Beispiel: In den Kantonen SG, TG, und GR wurden rund 100'000 Kontrollen durchgeführt (Kosten: rund 5 Mio Franken)

In allen Kantonen ähnliche Zahlen:

- Beanstandungsquoten in den Gemeinden: 0 bis 30 % (!)
- Durchschnittlich 5-10 % Beanstandungen, meist Bagatellen
- "Harte Fälle" (Altholz, Abfall): Einige wenige pro Gemeinde
- Wiederholte Kontrollen sind erst am anlaufen



# Erfahrungen: FairFeuern

## Beanstandungsquoten 0 bis 30 %

### plausibel

- Unterschiedliche Vorleistung des KF
- Ein schlechter Lieferant in der Region
- Information der Gemeinde
- Unterschiedlicher Vollzug Erstkontrolle

### Fragezeichen

- Überexakte KF ?
- KF mit zwei zugeprägten Augen ?
- Einzelne KF ohne Augen ?

## Durchschnittlich 5-10% Beanstandungen, meist Bagatellen

### plausibel

- Missbrauch hat bestimmt abgenommen
- Angebot von Waldholz ist etabliert

### Fragezeichen

- Werden KF oft getäuscht ?
- Viele KF mit zwei zugeprägten Augen ?
- Was würden Ascheanalysen zeigen ?



# Erfahrungen: FairFeuern

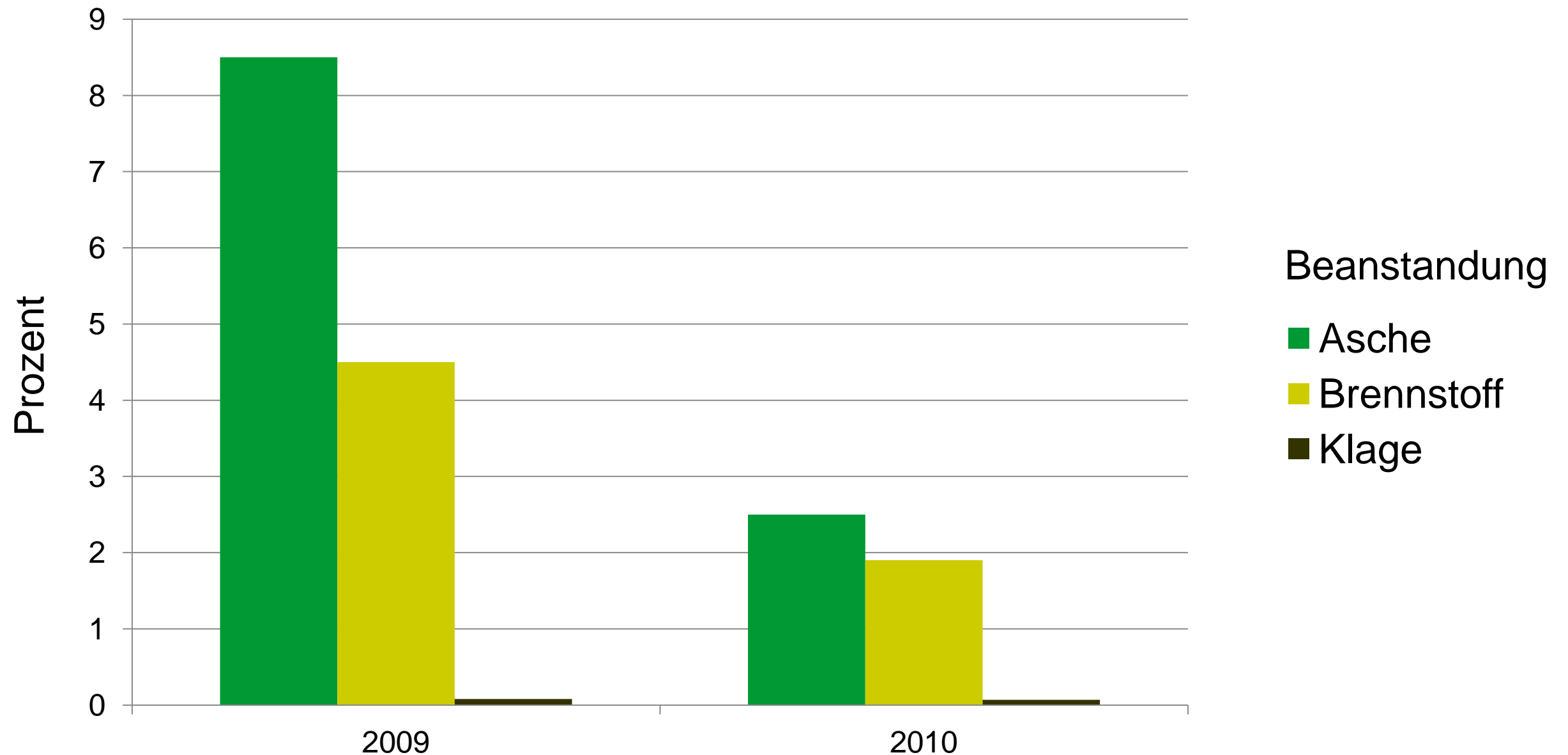
## Fazit

- Information und Kontrollen zeigen Wirkung
- Vollzug in den Gemeinden weniger einheitlich
- Gute Akzeptanz der Anlagebesitzer
- Gute Anlagen: Vereinfachte periodische Kontrolle
- Keine einfache Aufgabe für Kaminfeger (-meister)
- Zaghafte Anlaufen der wiederholten Kontrollen
- Konsequenter Vollzug durch Gemeinde ist eine grosse Herausforderung
  
- Betrug durch Betreiber ist möglich
- Korrekter Vollzug durch Kontrolleur ist nicht garantiert
- Was würden Ascheanalysen zeigen?

Aber auch: Wenige "Kaminfeger-Problemfälle" können sehr viel Unruhe auslösen (AG)



# Erfahrungen: BE



- Erfahrungen und Rückmeldungen vergleichbar mit FairFeuern
- Beanstandung von Brennstoff hat keine Konsequenzen (ausser Klagefall)
- Jährlich rund 59'000 Kontrollen



# Erfahrungen: ZH

- Unterschiede im Vollzug, da Kontrolle noch nicht flächendeckend eingeführt
- Bis jetzt wurden knapp 14'000 Kontrollen durchgeführt  
wenige Beanstandungen, da Beratung vorerst Priorität hat
- Rund 80 Rauchbildbeurteilungen / Messungen  
davon ca. 8% Beanstandungen (CO zu hoch)
- Erfahrungsaustausch erfolgt jährlich
- Erste Erfahrungen der Messungen: siehe Vortrag UGZ



# Schlussfolgerungen

- Allgemeines
- Kontrolleur ist immer die wichtigste Person
  - Information und Kontrollen zeigen Wirkung
  - Kaum Missbrauch im Cheminée (ausser Ferienwohnungen)
  - Grosser Holzvorrat: Brennstoffmissbrauch schwierig erkennbar
  - Betrug durch Betreiber ist möglich
  - **WICHTIG:** Vollzug bei wiederholten Beanstandungen
- ZUDK
- Gut durchorganisiertes, transparentes System
  - Umsetzbarkeit wäre kaum überall gegeben (politisch)
- FairFeuern
- Vollzug harmonisieren
  - Gute Anlagen: Vereinfachte periodische Kontrolle
  - Kampagne: Ascheanalysen nach ZUDK
- Messungen
- Erste Erfahrungen abwarten

