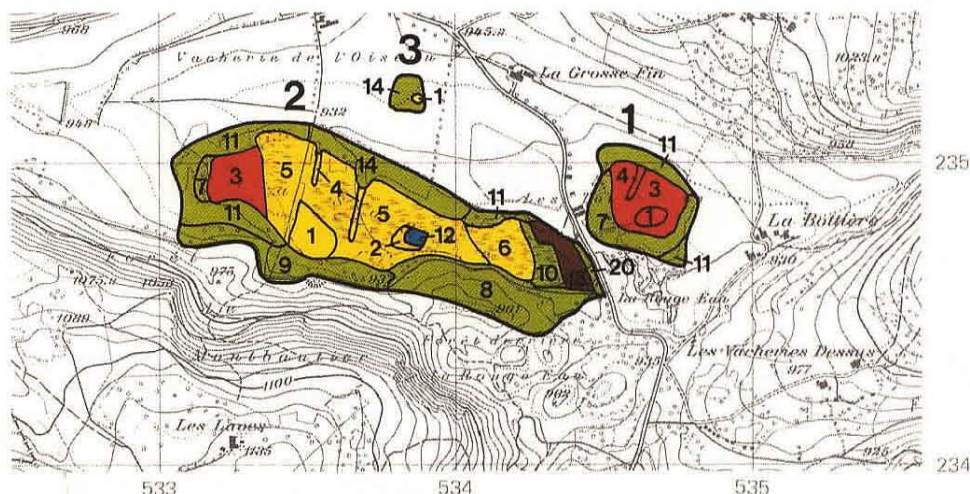







Bundesinventar der Hoch- und Uebergangsmoore von nationaler Bedeutung
 Inventaire fédéral des hauts-marais et des marais de transition d'importance nationale
 Inventario federale delle torbiere alte e intermedie d'importanza nazionale



Reproduziert mit Bewilligung des Bundesamtes für Landestopographie vom 23.7.1990
 Reproduit avec l'autorisation de l'Office fédéral de la topographie du 23.7.1990
 Riprodotto con l'autorizzazione dell'Ufficio federale di topografia del 23.7.1990

	primäre Hochmoorflächen	tourbière primaires	torbiere primarie
	sekundäre Hochmoorflächen	tourbières secondaires	torbiere secondarie
	Hochmoorumfeld	zone de contact	area adiacente
	offene Wasserflächen	plan d'eau	superficie d'acqua
	vegetationslose Torffelder	tourbes nues exploitées	torba scoperchiata

1 – 3 Teilobjekte objets partiels oggetti parziali

Kartiereinheiten 1-20

Unités cartographiées 1-20

Unità cartografiche 1-20

Primäre Hochmoorvegetation (rot):

- 1 Bultgesellschaften
- 2 Schlenkengesellschaften
- 3 Bergföhrenhochmoor
- 4 Rüllengesellschaften
- 5 Birken- und Fichtenmoore
- 6 Hochmoormischvegetation

Tourbière primaire (rouge):

- 1 végétation de buttes
- 2 végétation de gouilles
- 3 pinède de tourbière
- 4 végétation de combe d'écoulement
- 5 boulaie et pessière de tourbière
- 6 végétation mixte de tourbière

Torbiere primaria (rosso):

- 1 vegetazione dei cumuli torbosi
- 2 vegetazione delle depressioni
- 3 pineta di torbiera
- 4 veget. delle vallecoldi di drenaggio nat.
- 5 betulleti, peccete di torbiera
- 6 vegetazione mista di torbiera

Sekundäre Hochmoorvegetation (gelb):

- 1 Bultgesellschaften
- 2 Schlenkengesellschaften
- 3 Bergföhrenhochmoor
- 4 Rüllengesellschaften
- 5 Birken- und Fichtenmoore
- 6 Hochmoormischvegetation

Tourbière secondaire (jaune):

- 1 végétation de buttes
- 2 végétation de gouilles
- 3 pinède de tourbière
- 4 végétation de combe d'écoulement
- 5 boulaie et pessière de tourbière
- 6 végétation mixte de tourbière

Torbiere secondaria (giallo):

- 1 vegetazione dei cumuli torbosi
- 2 vegetazione delle depressioni
- 3 pineta di torbiera
- 4 veget. delle vallecoldi di drenaggio nat.
- 5 betulleti, peccete di torbiera
- 6 vegetazione mista di torbiera

Hochmoorumfeld (grün):

- 7 Wald
- 8 Waldweide
- 9 Weide
- 10 Gebüsch, Aufforstung
- 11 Niedermoor, Verlandung
- 12 Wasserflächen (blau)
- 13 Torffelder (braun)
- 14 Dauerwiese, Matte
- 15 Acker, Kunstwiese
- 16 Siedlung, Garten
- 17 Dolinen
- 18 Mischvegetation
- 19 Hochstaudenfluren
- 20 Deponie, Aufschüttung

Zone de contact (vert):

- 7 forêt
- 8 pâturages boisés
- 9 pâturages
- 10 buissons, reboisements
- 11 bas-marais, atterrissement
- 12 plans d'eau (bleu)
- 13 surfaces raclées (brun)
- 14 prairies, herbages
- 15 cultures, prairies artificielles
- 16 bâtiments, jardins
- 17 emposieux
- 18 végétation mixte
- 19 mégaphorbiaies
- 20 remblais, décharge

Area adiacente (verde):

- 7 bosco
- 8 bosco pascolato
- 9 pascolo
- 10 cespugli, rimboschimento
- 11 palude bassa, interrimento
- 12 acque libere (blu)
- 13 campi di torba nuda (bruno)
- 14 prati permanenti
- 15 campi arati, prati artificiali
- 16 insediamenti, giardini
- 17 doline
- 18 vegetazione mista
- 19 megaforbie (erbe alte)
- 20 depositi, ripiene