



Schweizerische Eidgenossenschaft
Confédération suisse
Confederazione Svizzera
Confederaziun svizra

Eidgenössisches Departement für
Umwelt, Verkehr, Energie und Kommunikation UVEK

Bundesamt für Umwelt BAFU
Abteilung Hydrologie

Datenbank Solid

Geschiebemessnetz der Schweiz

Hintergrund und Fakten
Ihr Nutzen Ihr Beitrag

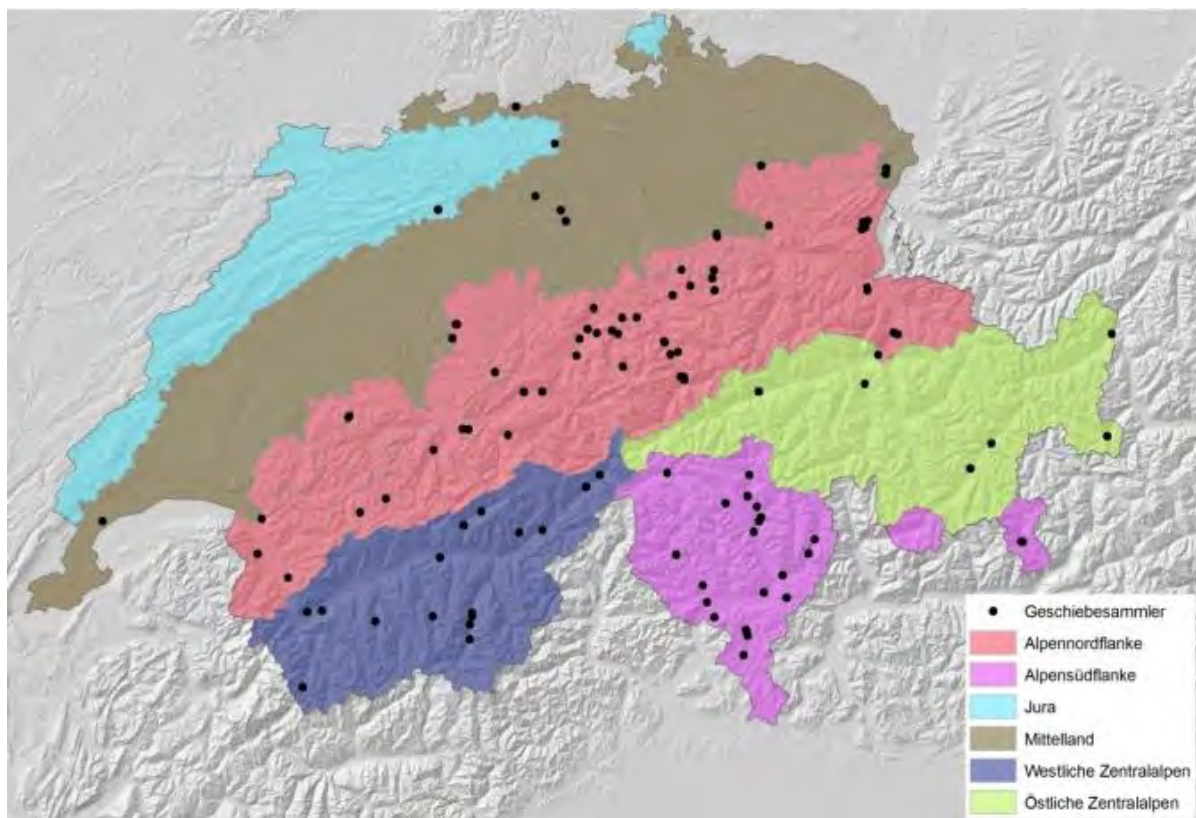


Geschiebesammler, Thur (Bild: Alessandro Grasso)

Kontakt:
Bundesamt für Umwelt (BAFU)
Abteilung Hydrologie
CH-3003 Bern
hydrologie@bafu.admin.ch
www.bafu.admin.ch/sediment

Hintergrund

Seit 1985 betreibt das BAFU mit Unterstützung von Kantonen und Forschungsinstitutionen ein Geschiebemessnetz zur langfristigen Erfassung der Geschiebelieferung von Schweizer Bächen und Flüssen. Die Daten stehen in der Datenbank Solid (DB Solid) zur Verfügung und können für unterschiedliche Aufgaben ausgewertet werden.



Geografische Verteilung der 108 Geschiebesammler der Datenbank Solid (Stand 2014)

Fakten

- Im Jahr 2014 enthält die Datenbank 108 Geschiebesammler.
- Für einige Sammler reichen die Daten mehr als 50 Jahre zurück; für die Mehrheit der Standorte wird seit dem Jahr 2000 beobachtet.
- Die Datenbank enthält viele weitere Angaben zu den entsprechenden Einzugsgebietseigenschaften.
- Die 108 Sammler decken die Regionen der Schweiz nicht gleichmässig ab; es sind nur Informationen von zwölf Kantonen vorhanden. Die Aufnahme von weiteren Sammlern in das Messnetz ist notwendig.
- Bei der Erfassung der Feststoffvolumen ergeben sich nach wie vor Unsicherheiten. Diese sind weiter zu minimieren.

Ihr Beitrag

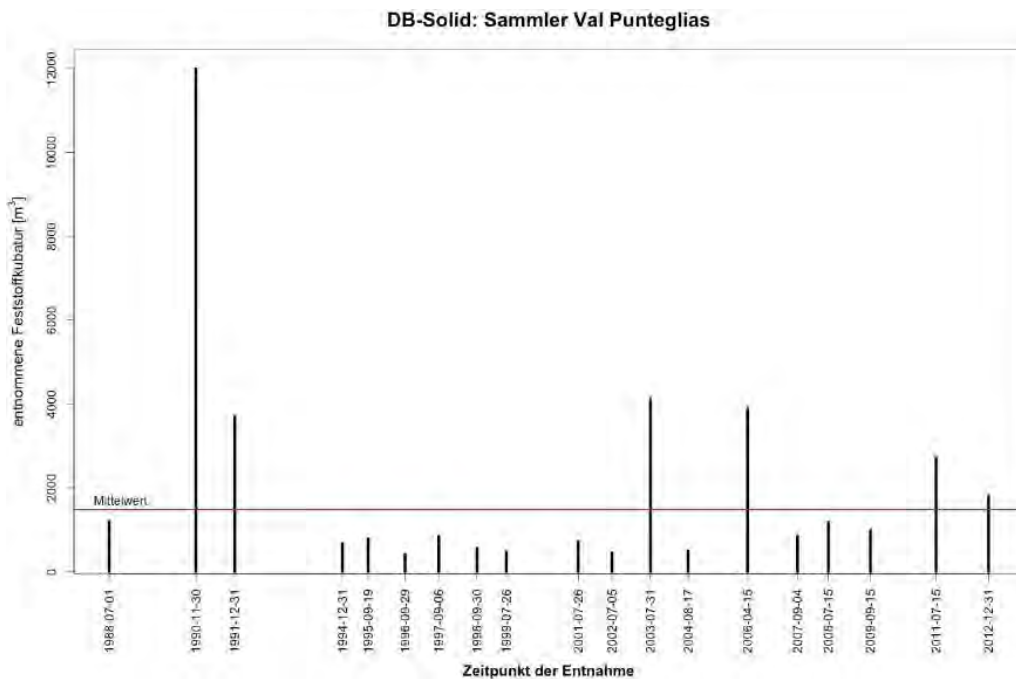
Fortschritte im Bereich von Risikomanagement und Gewässerschutz bedingen ein kontinuierliches Feststoff-Monitoring. Ihr Beitrag hilft die Datenbank weiter auszubauen. Dazu benötigen wir von Ihnen:

- Regelmässige Meldung der Geschiebeentnahmen an das BAFU.
- Sammlerstandorte, welche neu in die Datenbank aufgenommen werden können.

Ihr Nutzen

Die DB Solid unterstützt Sie bei der Bearbeitung von Fragen im Bereich des Geschiebe- und Feststoff-Managements. Die DB Solid:

- liefert Ihnen Daten zur Geschiebelieferung von Wildbächen und alpinen Flüssen
- unterstützt Sie bei der Umsetzung des Gewässerschutz-Gesetzes (GschG) durch wissenschaftliche Grundlagendaten
- stellt dem projektierenden Ingenieur Grundlagen für die Dimensionierung von Schutzbauten zur Verfügung
- ermöglicht Ihnen eine Schätzung der Kosten für den zukünftigen Unterhalt von Sammlern
- liefert Referenzwerte für Geschiebestudien
- bildet eine wissenschaftliche Datengrundlage, auf welcher weiterführende Forschungsprojekte aufbauen können



Zusammenhang zwischen der mittleren Jahreskubatur und der Neigung der Gerinne

