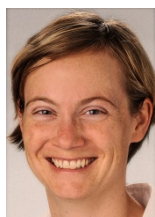




## BIOTOPES D'IMPORTANCE NATIONALE – conseil aux cantons et à des tiers

### Responsables d'inventaire externes

Les questions d'ordre technique ou scientifique ainsi que les demandes d'informations et de données de base concernant un objet sont traitées par les responsables d'inventaire. Ils sont mandatés par l'OFEV et soutenus par un team d'experts. Ce Mandat est assuré par la communauté de travail Info Habitat (marais et sites marécageux, zones alluviales, prairies et pâturages secs) ainsi que par Info Fauna-karch pour les sites de reproduction de batraciens.



#### Sites marécageux

##### Véronique Savoy

+41 (0)26 429 07 40  
v.savoy@ateliernature.ch

**Team:** Michael Dipner



#### Zones alluviales

##### Leslie Bonnard

+41 (0)31 335 25 26  
l.bonnard@naturaqua.ch

**Team:** Christian Roulier,  
Gilles Bütikofer, Gabriele Carraro



#### Marais

##### Martin Urech

+41 (0)31 372 20 28  
martin.urech@pulsbern.ch

**Team:** Philippe Grosvernier,  
Elisabeth Contesse, Monika Martin



#### Prairies et pâturages secs

##### Gaby Volkart

+41 (0)26 429 07 40  
g.volkart@ateliernature.ch

**Team:** Regina Jöhl, Claudia Huber, Monika Martin



#### Sites de reproduction de batraciens

##### Petra Ramseier

Coordination, AG, LU, NW, OW, SO, SZ, TI, UR, ZG, ZH  
+41 (0)61 717 88 61  
petra.ramseier@unine.ch

##### Team:

Ursina Tobler AI, AR, BE (d), BL, BS, GL, GR, SG, SH, TG  
+41 (0)32 718 36 17  
ursina.tobler@unine.ch

Jérôme Pellet BE (f), FR, GE, JU, NE, VD, VS  
+41 (0)79 244 27 78  
jerome.pellet@unine.ch

### Responsables de régions de l'OFEV

Les questions relatives aux tâches des autorités, à des prises de positions officielles ou à des thèmes politiques ou juridiques sont adressées directement aux responsables de régions de l'OFEV. Ils sont responsables de traiter et coordonner les demandes.



#### Romandie et Tessin

##### Béatrice Werffeli

+41 (0)58 462 93 67  
beatrice.werffeli@bafu.admin.ch  
FR, GE, JU, NE, VD, VS; TI



#### Suisse orientale

##### Peter Staubli

+41 (0)58 462 93 61  
peter.staubli@bafu.admin.ch  
AI, AR, GL, GR, SG, SH, SZ,  
TG, ZG, ZH



#### Suisse centrale

##### Daniel Walther

+41 (0)58 46 220 89  
daniel.walther@bafu.admin.ch  
AG, BE, BL, BS, LU, NW, OW,  
SO, UR

