



Schweizerische Eidgenossenschaft  
Confédération suisse  
Confederazione Svizzera  
Confederaziun svizra

Eidgenössisches Departement für  
Umwelt, Verkehr, Energie und Kommunikation UVEK

**Bundesamt für Umwelt BAFU**  
Abteilung Luftreinhaltung und NIS

# Colloque d'experts «Combustion du bois et poussières fines»

## 1<sup>er</sup> jour: Systèmes de captage des poussières

### Ouverture et introduction

8. November 2011, Beat Müller, section industrie et combustion



# Informations générales

- Programme
- 5 minutes à disposition entre les présentations pour les questions
- Traductions
- Téléchargement des Présentations
- Liste des participants
- Equipe d'organisation en cas de questions



# Idee der Tagung

- Genèse fin 2010
- Dernières valeurs limites de l'OPair 2007 en vigueur à partir du 1<sup>er</sup> janvier 2012
- Depuis mars 2010, 1<sup>re</sup> directive allemande sur les émissions (BImSchV) avec des exigences nettement plus basses à partir du 1<sup>er</sup> janvier 2015
- Prochaines étapes? Filtres pour les chauffages au bois? Etat de la technique? Fonctionnalité des installations? Quelle sera l'évolution de la technique?
- Colloque d'experts conjoint avec Cercl'Air sur les questions liées à l'exécution dans le domaine des chauffages au bois



# Postulat Fässler (09.3087)

09.3087 – Postulat

Filtres à poussières fines pour les chauffages au bois

- Déposé en mars 2009
- Proposition de l'OFEV: rejeter le postulat
- Motif – conditions pour un fonctionnement durable et efficace:
  - qualité de l'installation
  - exploitation correcte de l'installation
  - utilisation du bon combustible
- Une mauvaise combustion provoque des problèmes avec les capteurs de poussières. Il n'est donc pas judicieux d'installer des filtres de manière généralisée.
- Rejeté par le Conseil fédéral le 6 mai 2009  
Rejeté par le Parlement le 15 mars 2011



# Questions concernant les systèmes de captage des poussières

- Cette réponse de 2009 est-elle encore correcte?
- Quel est actuellement l'état de la technique?
- Quelle pourrait être son évolution?
- Quelles prescriptions sont possibles et judicieuses?
- Quelles sont les expériences avec ces systèmes?
  - en matière d'exécution
  - dans le cadre du nettoyage
  - auprès des concepteurs
- Quelles sont les questions ouvertes en matière de protection contre l'incendie?
- Où y a-t-il encore des problèmes?
- Comment les résoudre?



Schweizerische Eidgenossenschaft  
Confédération suisse  
Confederazione Svizzera  
Confederaziun svizra

Eidgenössisches Departement für  
Umwelt, Verkehr, Energie und Kommunikation UVEK

**Bundesamt für Umwelt BAFU**  
Abteilung Luftreinhaltung und NIS

# Emissions dues aux installations de chauffage au bois



# Facteurs d'émission pour les installations de chauffage au bois

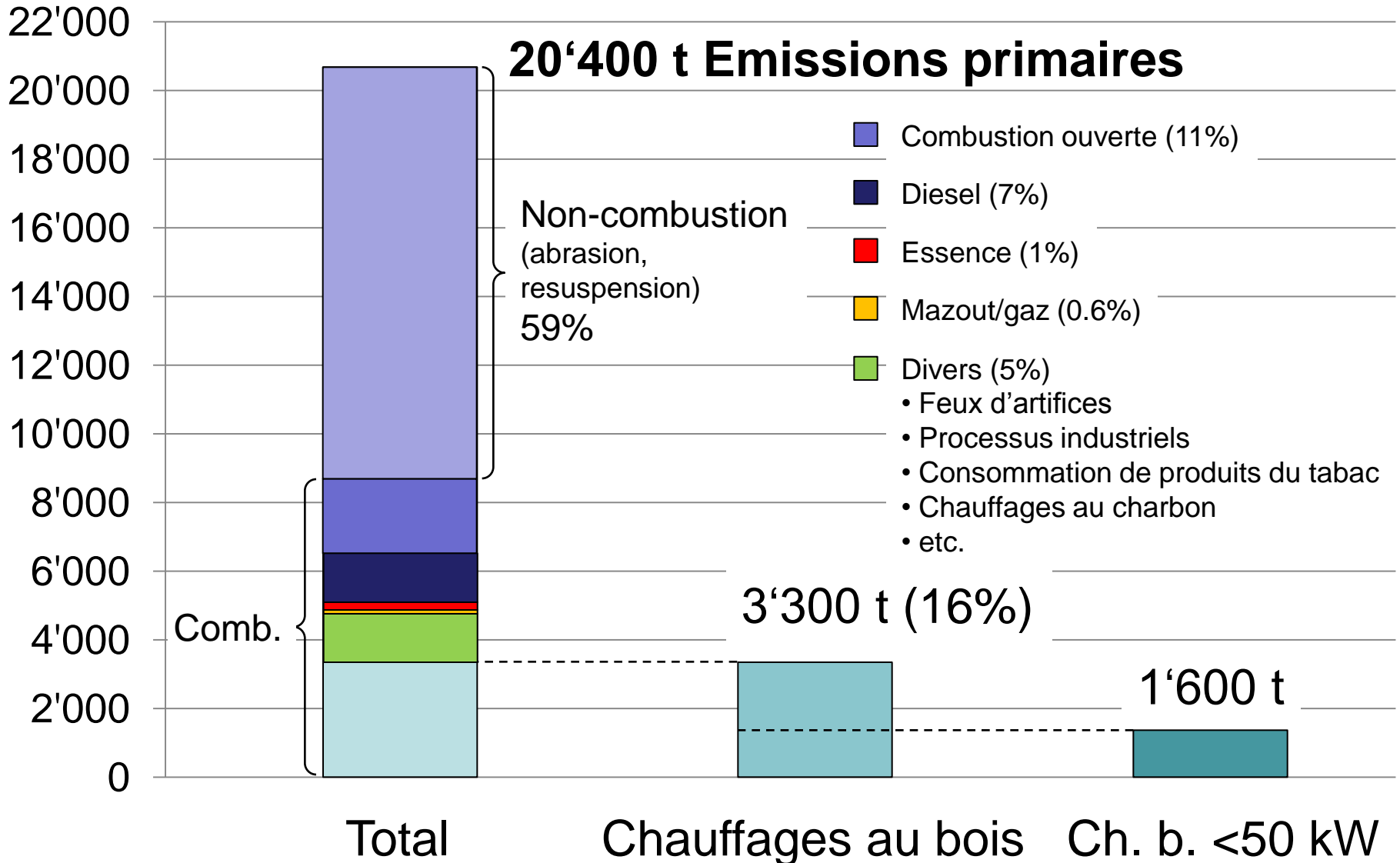
10 catégories selon la statistique de l'énergie du bois avec facteurs d'émission séparés pour PM10, CO et COVNM

	[mg/m <sup>3</sup> ]	CO	COVNM	PM10
<b>Chauffages de locaux à bûches</b>		4 000	550	130
<b>Fourneaux/chaudières mixtes</b>		6 500	750	250
<b>Chaudières à bûches</b>		2 000	50	60
<b>Chauffages autom. à bûches &lt;50 kW</b>		750	30	120
<b>Chauffages autom. 50-500 kW</b>		700	20	140
<b>Chauffages autom. &gt;500 kW + CCF</b>		450	10	140
<b>Chauffages de locaux à pellets</b>		400	50	80
<b>Chaudières à pellets &lt;50 kW</b>		250	10	60
<b>Chaudières à pellets 50-500 kW</b>		200	10	60
<b>Chaudières à pellets &gt;500 kW</b>		200	10	60

Sur la base d'hypothèses et de modèles de calcul complexes avec une part d'incertitude correspondante



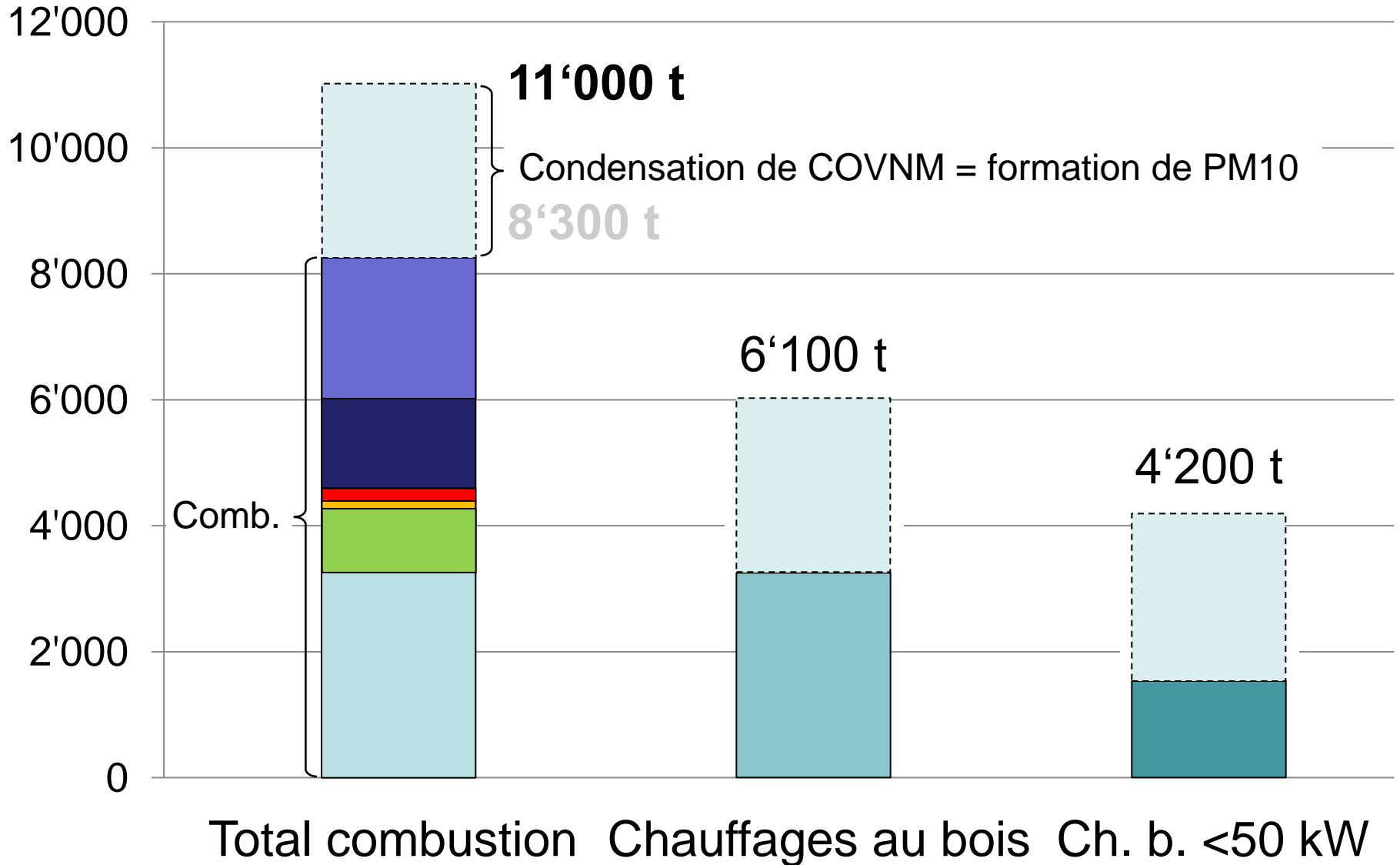
# Emissions de PM10 en Suisse 2010 [t/a]





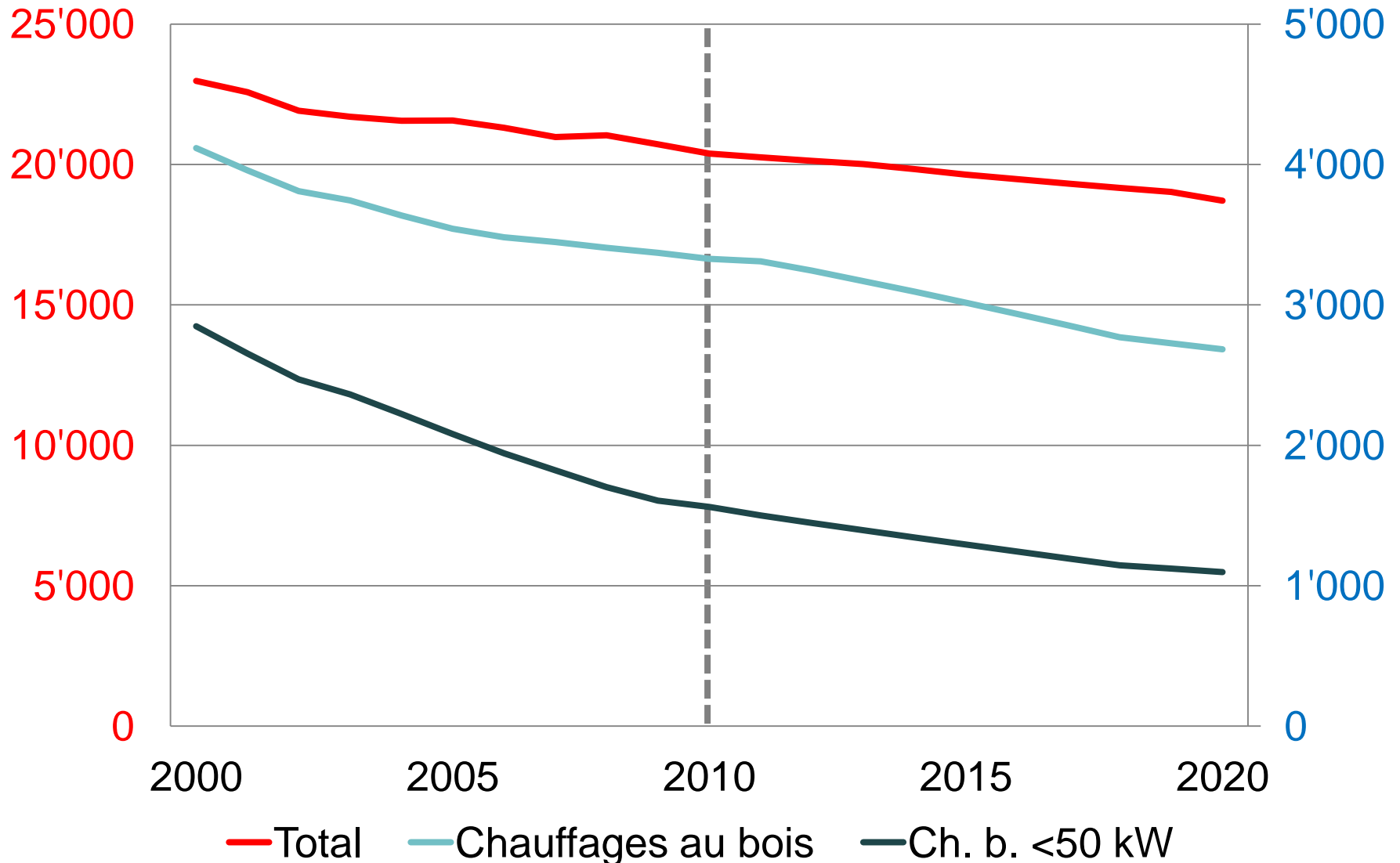


# Emissions de PM10 combustion [t/a]



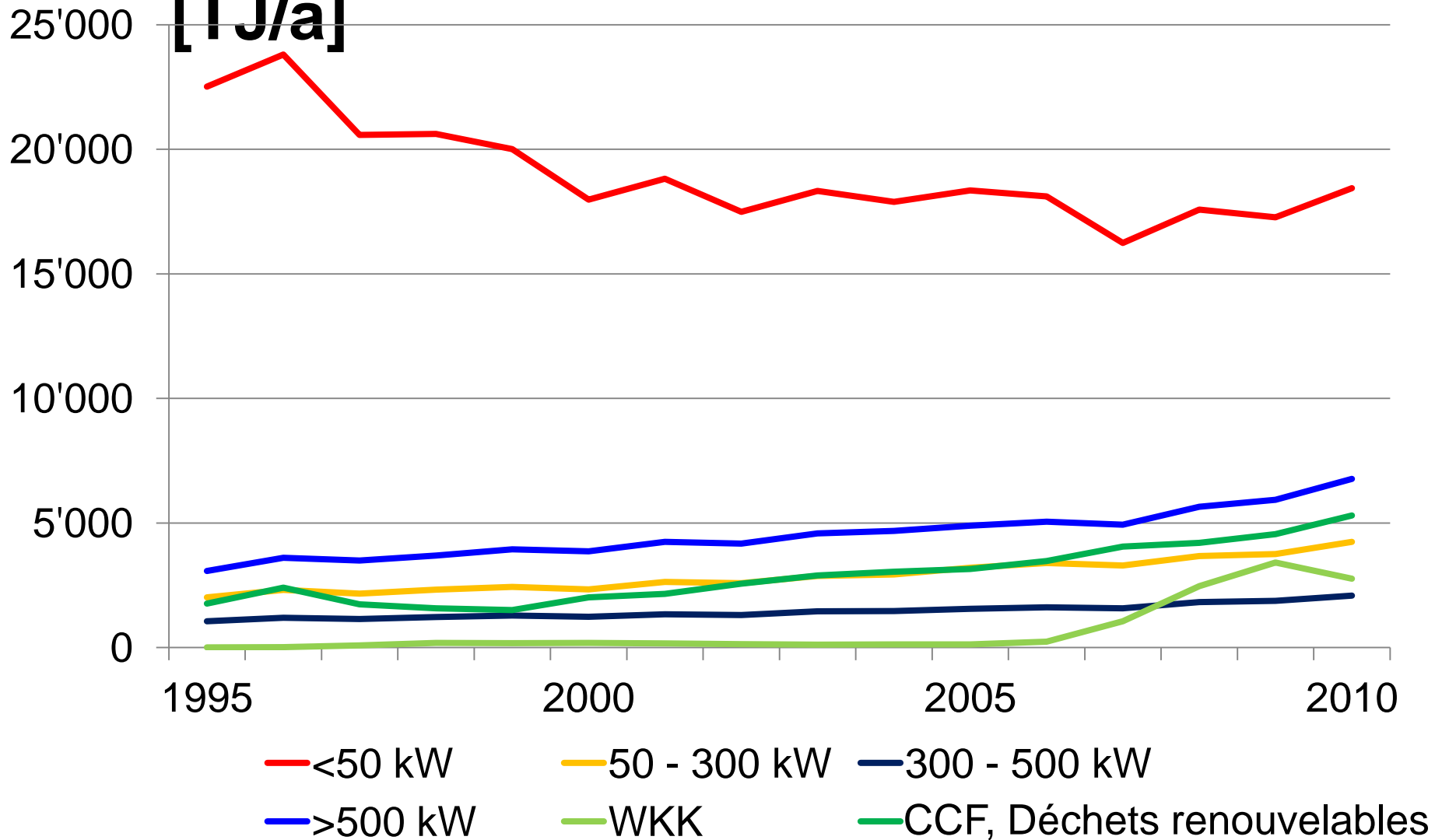


# Evolution des émissions de PM10 [t/a]



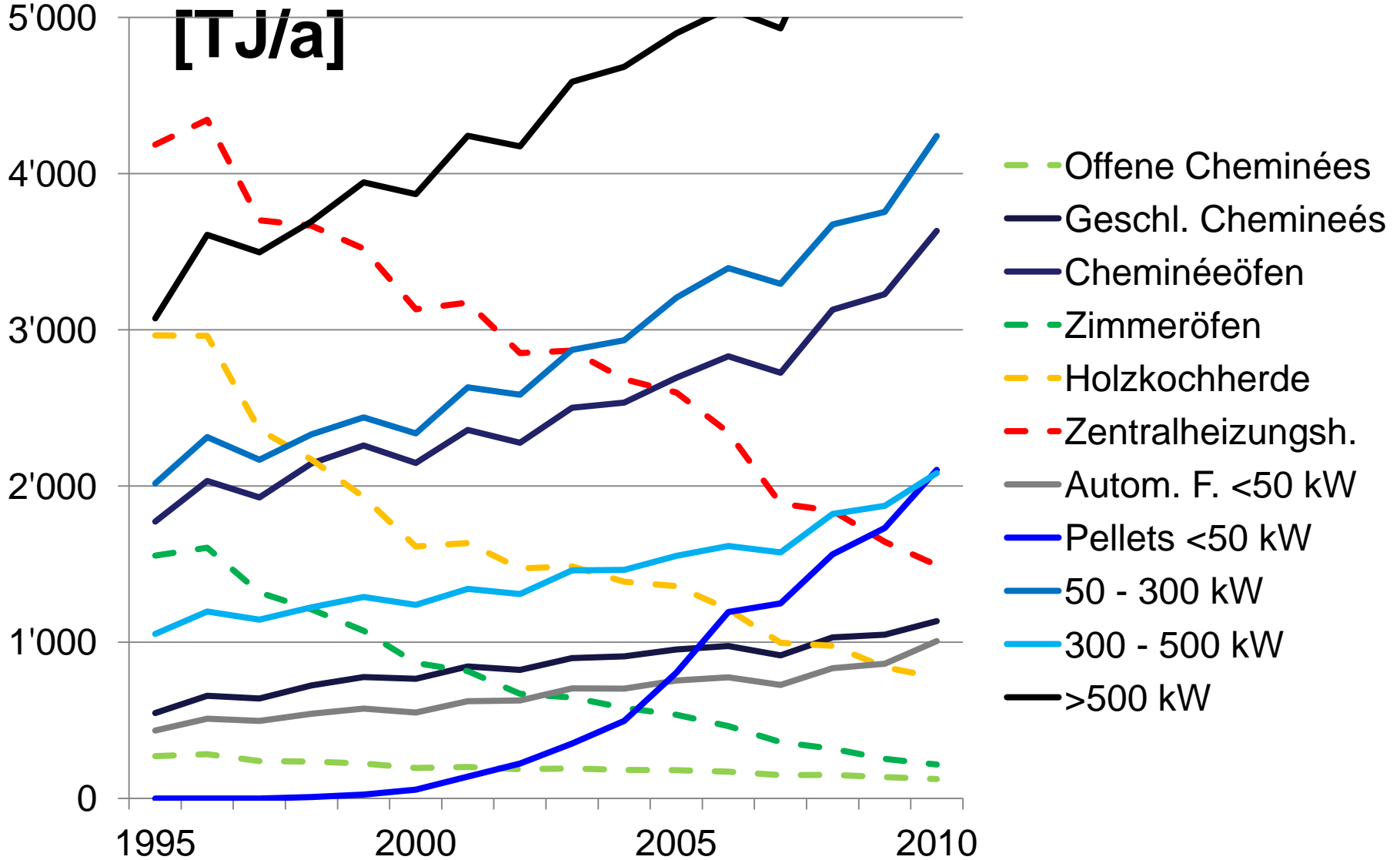


# Evolution de la consommation de bois [TJ/a]





# Evolution de la consommation de bois [TJ/a]





Merci de votre attention