



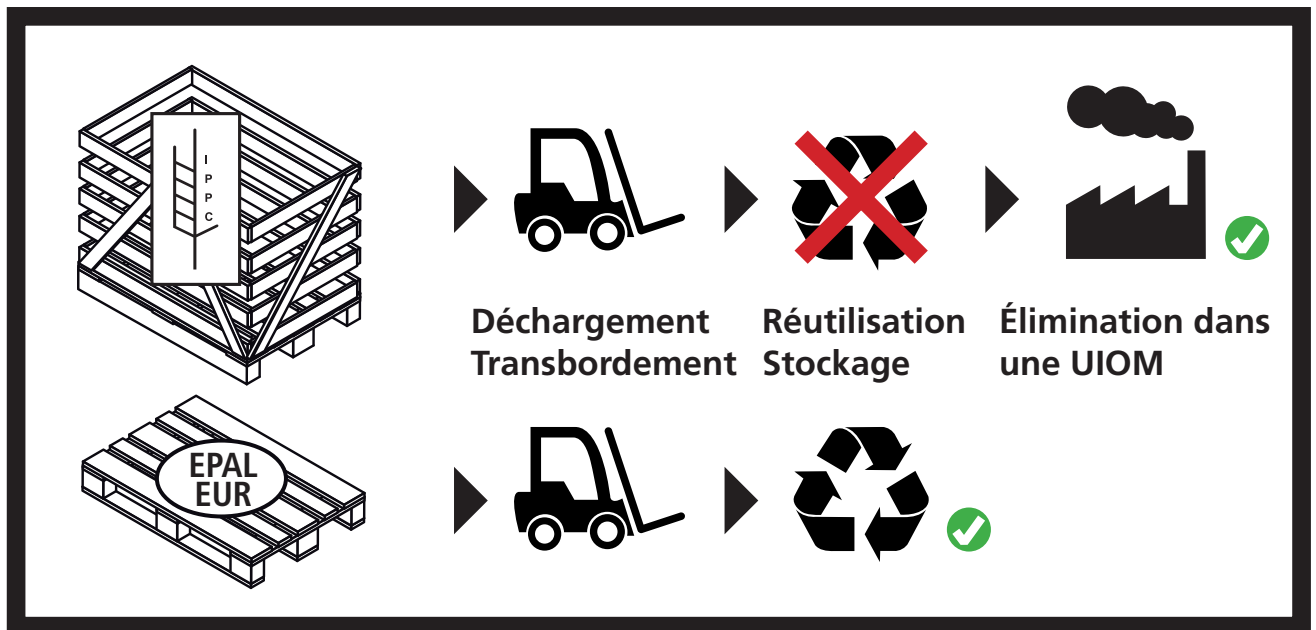
## AIDEZ-NOUS À COMBATTRE LES RAVAGEURS ! Gérez correctement les emballages en bois sur les chantiers

Les emballages en bois de marchandises importées peuvent contenir des organismes nuisibles particulièrement dangereux, comme le capricorne asiatique.

Respectez les règles suivantes :

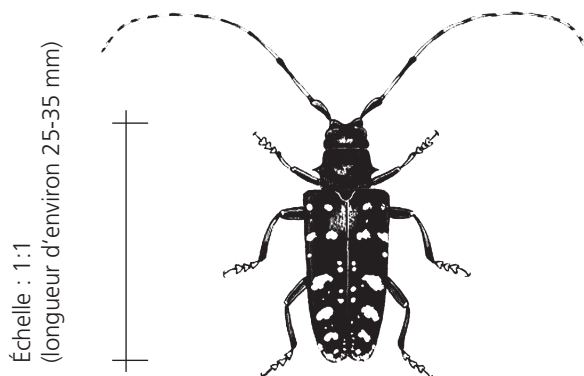
- déchargez ou transbordez rapidement les marchandises à leur arrivée,
- évitez de stocker ou de réutiliser les emballages en bois,
- éliminez rapidement les emballages en bois dans une UIOM officielle.

Les emballages en bois sur les chantiers doivent être éliminés à l'exception des palettes EPAL/EUR.



### Le capricorne asiatique menace les feuillus

Le capricorne asiatique est un organisme nuisible particulièrement dangereux : il s'attaque aux feuillus sains, qu'il peut faire mourir en quelques années.



**Nous vous remercions de votre coopération.**

Contact : Andrea De Boni  
Tél. : 058 485 04 83  
Courriel : [andrea.deboni@bafu.admin.ch](mailto:andrea.deboni@bafu.admin.ch)  
Internet : [www.bafu.admin.ch/nimp15](http://www.bafu.admin.ch/nimp15)