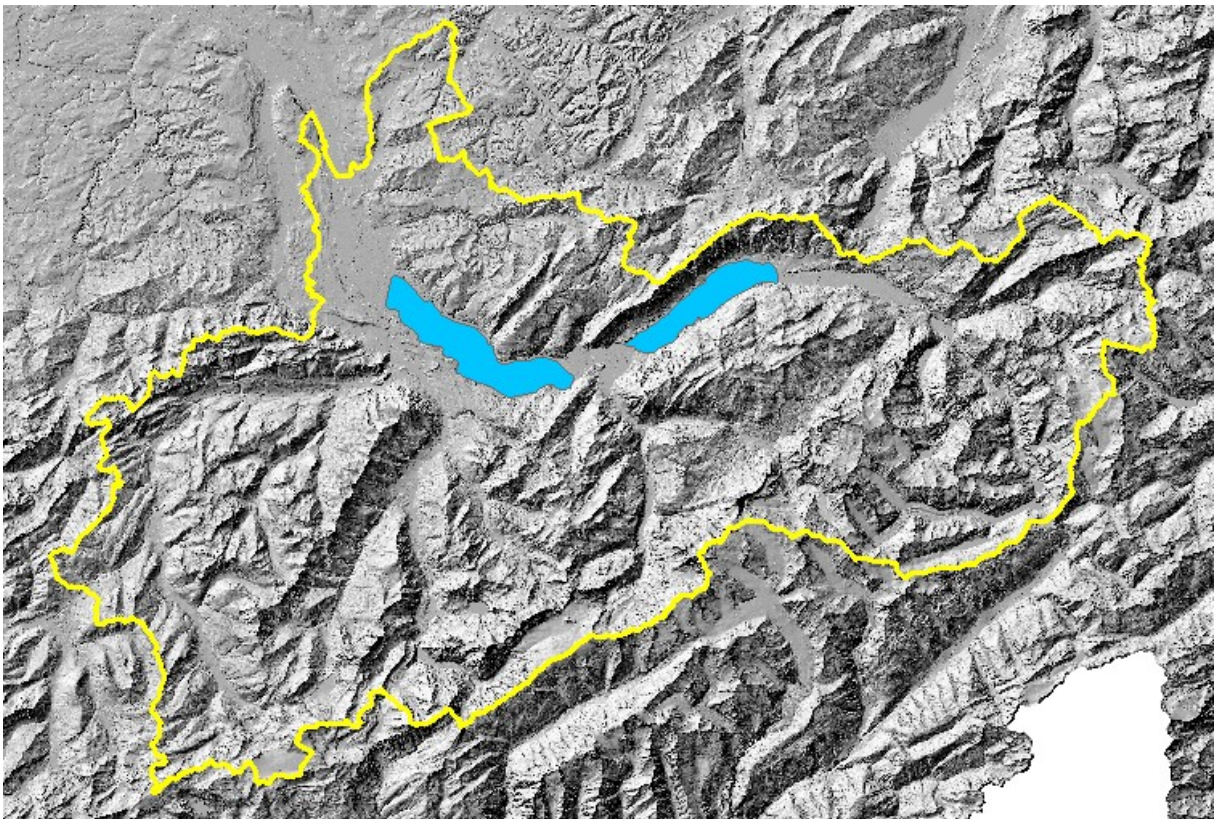




Bassins versants complets

Produit dérivé du jeu de géodonnées de base « Bassins versants topographiques des eaux suisses »



Documentation de produit

1 Introduction

Le présent jeu de données est dérivé du jeu de géodonnées de base « Bassins versants topographiques des eaux suisses » [1]. Il contient les bassins versants complets sous forme de polygones superposés. Dans le jeu de géodonnées de base, cependant, les bassins versants complets n'existent pas physiquement.

2 Le produit « Bassins versants complets »

Le produit « Bassins versants complets » est constitué du jeu de géodonnées *Bassins versants complets* et des tableaux *agénométriques* « *physiogeographie* » (géographie physique) et « *bodenbedeckung* » (couverture du sol). Les exutoires et les tronçons d'effluents appartenant aux bassins versants complets figurent dans le jeu de géodonnées de base.

Bassins versants complets

Les bassins versants complets ont été créés au moyen des requêtes SQL décrites dans la documentation relative au modèle de géodonnées de base [1] (cf. point 3.4). La requête standard a été choisie afin que les bassins versants de dépressions internes soient également pris en compte. Cependant, selon l'échelle et la question, il n'est pas souhaitable de prendre en considération les dépressions internes. Ainsi, lorsque les dépressions internes doivent être écartées, il faut utiliser le jeu de géodonnées de base.

Les bassins versants de cours secondaires ne figurent pas dans le produit dérivé étant donné que la requête SQL susmentionnée ne livre pas de données sur le bassin versant dans son entier. En conséquence, il n'existe pas non plus de données pour ces bassins versants (cf. tableaux de données techniques agénométriques).

Attributs des *Bassins versants complets* :

Propriété (attribut)	Explications des propriétés	Type de données
EZGNR	Identificateur univoque du bassin versant complet	Long Int
Geometrie	Contour du bassin versant complet	SURFACE with straights

Tableaux de données techniques agénométriques

Les tableaux agénométriques contiennent certaines caractéristiques fondamentales des bassins versants complets. Ils peuvent être rattachés au jeu de géodonnées *Bassins versants complets* au moyen du numéro d'identification de ces derniers (EZGNR).

Étant donné que certaines données de base ne couvrent que le territoire suisse, une distinction a été faite entre le *bassin versant complet* et la *surface partielle suisse du bassin versant complet*. La description ci-dessous précise à quelle partie du bassin versant s'applique le paramètre.

L'utilisation des caractéristiques basées sur le modèle de terrain ASTER GDEM ou sur Corine Land Cover requiert une certaine précaution. En raison notamment de la résolution moindre, mais aussi de la méthode appliquée pour relever les données, les paramètres qui en découlent ne peuvent pas prétendre à une précision absolue. Ces données ne doivent donc être utilisées uniquement lorsqu'il s'agit de procéder à des comparaisons de données homogènes à l'intérieur de la Suisse et avec les pays limitrophes.

Plus la surface d'un type d'utilisation du sol est petite, plus l'utilisation des paramètres basés sur la statistique de la superficie exige de la prudence. À titre d'exemple, la marge d'erreur s'élève à +/- 6,2 % pour une surface de 10 km² et augmente à +/- 20 % pour une surface de 1 km² [2].

Attributs du tableau de données techniques « *physiogeographie* » (géographie physique) :

Attribut	Description	
EZGNR	Identificateur univoque du bassin versant complet	
RELEASE	Année de la publication	
Gesamtflaeche	Surface totale du bassin versant en km ²	
CH_Teilfläche	Surface partielle du bassin versant à l'intérieur de la Suisse en km ²	
Anteil_CH	Surface partielle du bassin versant à l'intérieur de la Suisse en % de la surface totale	
ch_min_z	Altitude minimale dans la partie suisse du bassin versant	Base : MNTMO, modèle numérique de terrain de la mensuration officielle [3], agrégé sur une largeur de cellule de grille de 10 m.
ch_max_z	Altitude maximale dans la partie suisse du bassin versant	
ch_mean_z	Altitude moyenne dans la partie suisse du bassin versant	
ch_mean_s	Pente moyenne dans la partie suisse du bassin versant	
min_z	Altitude minimale dans tout le bassin versant	Base : modèle altimétrique global ASTER GDEM [4]
max_z	Altitude maximale dans tout le bassin versant	
mean_z	Altitude moyenne dans tout le bassin versant	
mean_s	Pente moyenne dans tout le bassin versant	
x_300, x300_600, x600_900, ...	Pourcentage de la surface des paliers altimétriques par rapport à la surface totale du bassin versant (x_300 = intervalle d'altitude 0-300 m, x300_600 = intervalle d'altitude 300-600 m, etc.)	

Attributs du tableau de données techniques « *bodenbedeckung* » (couverture du sol) :

Attribut	Description	
EZGNR	Identificateur univoque du bassin versant complet	
RELEASE	Année de la publication	
Gesamtflaeche	Surface totale du bassin versant en km ²	
CH_Teilflaeche	Surface partielle du bassin versant à l'intérieur de la Suisse en km ²	
Anteil_CH	Surface partielle du bassin versant à l'intérieur de la Suisse en % de la surface totale	
AS_Siedlungsflaechen	Pourcentage de la surface des différentes catégories de couverture du sol mentionnées ci-dessous par rapport à la surface partielle suisse du bassin versant	Base : Statistique de la superficie, état 2004/09 [5], nomenclature standard (NOAS04)

	Surfaces d'habitation et d'infrastructure	
AS_Landwirtschaftsflaechen	Surfaces agricoles	
AS_bestockteFlaechen	Surfaces boisées	
AS_unproductiveFlaechen	Surfaces improductives	
	Pourcentage de la surface des différentes catégories Corine Land Cover mentionnées ci-dessous par rapport à la surface totale du bassin versant :	Base : CORINE Land Cover (2018) [6]
CLC_BebauteFlaechen	Classe 1, Territoires artificialisés	
CLC_Landwirtschaft	Classe 2, Territoires agricoles	
CLC_Waelder	Classe 3, Forêts et milieux semi-naturels	
CLC_Feuchtflaechen	Classe 4, Zones humides	
CLC_Wasserflaechen	Classe 5, Surfaces en eau	

Formats disponibles

Le produit dérivé contenant les bassins versants complets est disponible aux formats Geopackage et ESRI file geodatabase.

3 Documents complémentaires

Numéro dans le texte	Document
[1]	<i>Bassins versants topographiques des eaux suisses, Identificateur 135.4 (documentation relative au modèle), Office fédéral de l'environnement.</i> https://www.bafu.admin.ch/bafu/fr/home/themes/eaux/etat/cartes/modeles-geodonnees.html
[2]	<i>Statistique suisse de la superficie. Qualité des données, erreur aléatoire. Office fédéral de la statistique.</i> https://www.bfs.admin.ch/bfs/fr/home/statistiques/espace-environnement/enquetes/area/exploitation-donnees/qualite-donnees-erreur-aleatoire.html
[3]	<i>MNTMO, Le modèle numérique de terrain de la mensuration officielle, Office fédéral de topographie swisstopo. (Nouveau : modèle altimétrique swissALTI3D).</i> https://shop.swisstopo.admin.ch/fr/products/height_models/alti3D
[4]	<i>ASTER GDEM, Global Digital Elevation Model, Ministry of Economy, Trade, and Industry (METI) of Japan and United States National Aeronautics and Space Administration (NASA).</i> https://asterweb.jpl.nasa.gov/gdem.asp
[5]	<i>Statistique suisse de la superficie 2004/09, Office fédéral de la statistique.</i> https://www.bfs.admin.ch/bfs/fr/home/statistiques/espace-environnement/enquetes/area.html

[6]	<i>CORINE Land Cover 2018, European Environmental Agency.</i> https://land.copernicus.eu/pan-european/corine-land-cover/clc2018