



# Grafici dei valori annuali NABEL

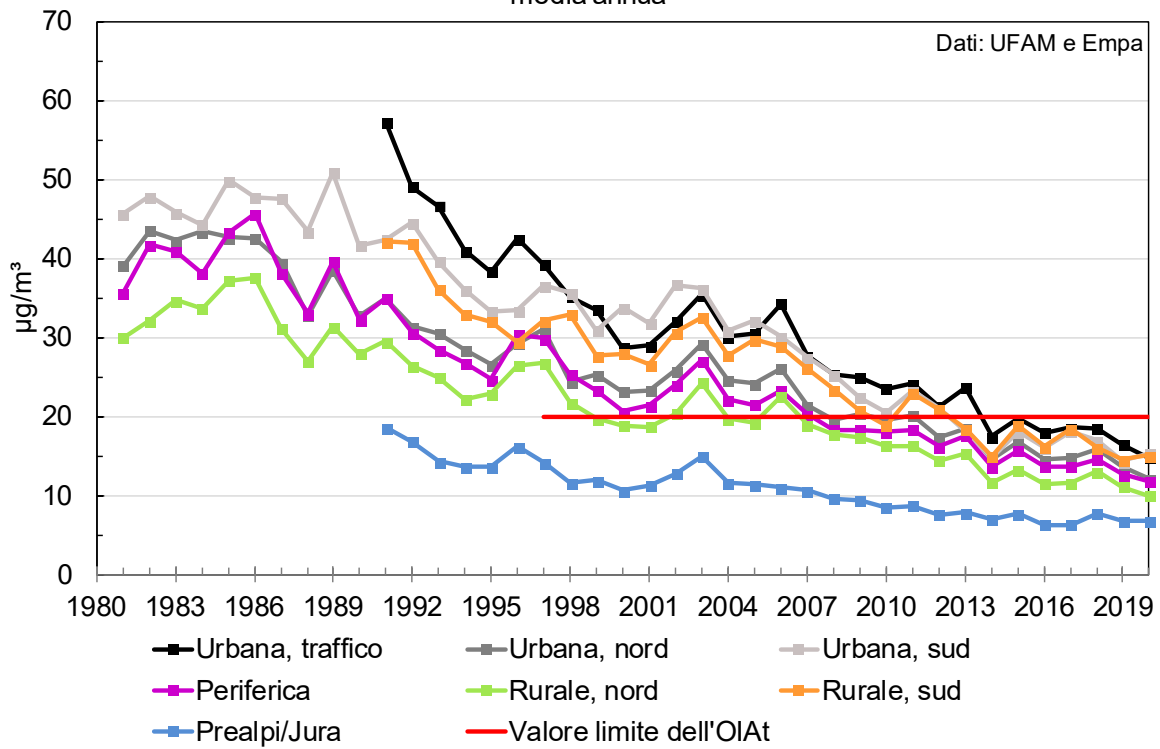
**La Rete nazionale d'osservazione degli inquinanti atmosferici (NABEL) misura l'inquinamento atmosferico presso 16 stazioni di misurazione e segue gli sviluppi degli ultimi decenni. Le stazioni misurano il carico di inquinanti in luoghi tipici quali le strade del centro città, le zone abitate e la campagna.**

Le serie storiche precedenti al 1990 presentano in parte lacune più lunghe nelle misurazioni. Siccome le concentrazioni di inquinanti sono caratterizzate da andamenti annui rilevanti, non deve essere trascurata la mancanza di periodi di tempo più lunghi. Per poter calcolare la media annua di una stazione sono state innanzitutto calcolate le medie mensili. Le medie mensili mancanti sono state stimate mediante una regressione lineare dei valori medi di un'altra stazione con andamento temporale simile. Completate in tal modo le medie mensili, purché fossero disponibili almeno quattro medie mensili valide relative alla stazione, si è proceduto al calcolo della media annua. Singole lacune nelle misurazioni relative alle stazioni di Basilea-Binningen ( $\text{NO}_2$ ) e di Dübendorf ( $\text{SO}_2$ ) sono state colmate direttamente mediante una regressione della media annua. La stazione di Berna dovette essere trasferita nel 1997 nello stesso canyon della strada. Le disomogeneità risultanti nelle serie temporali sono state corrette.

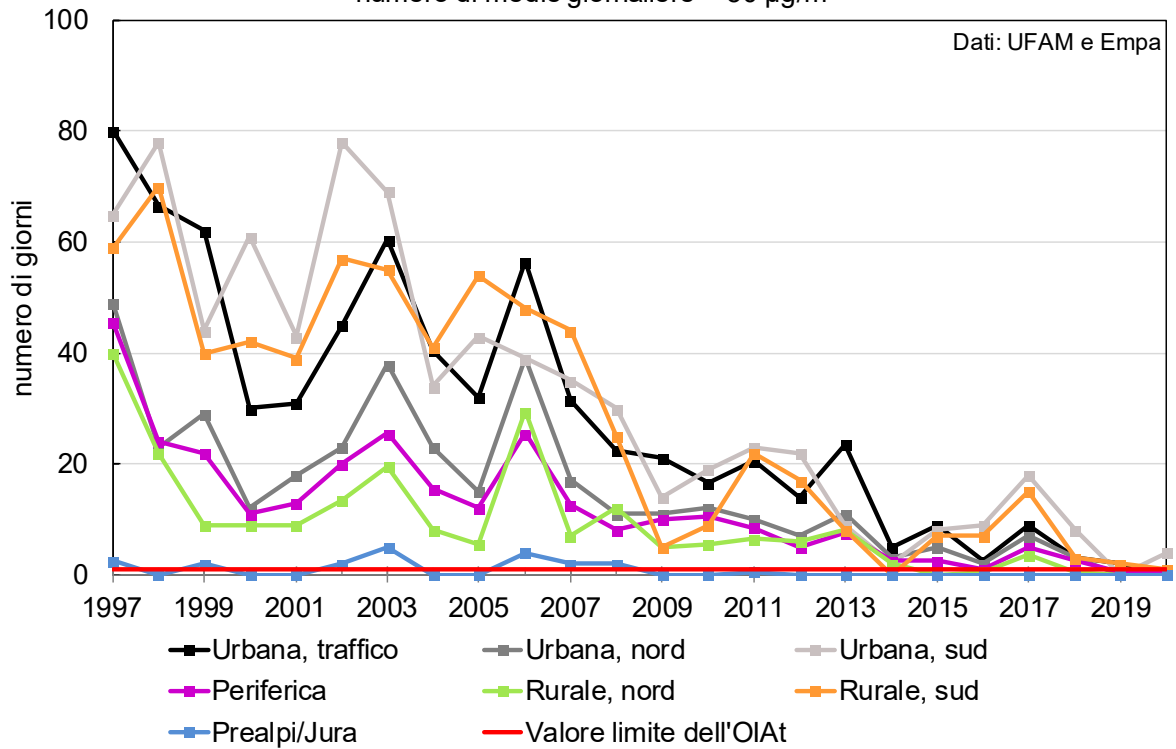
---

<b>Polveri sottili (PM10 e PM2.5)</b> .....	<b>2</b>
<b>Ozono (<math>\text{O}_3</math>)</b> .....	<b>4</b>
<b>Diossido d'azoto (<math>\text{NO}_2</math>)</b> .....	<b>6</b>
<b>Diossido di zolfo (<math>\text{SO}_2</math>)</b> .....	<b>8</b>
<b>Monossido di carbonio (CO)</b> .....	<b>10</b>
<b>Piombo (Pb)</b> .....	<b>11</b>
<b>Cadmio (Cd)</b> .....	<b>12</b>
<b>Zinco (Zn)</b> .....	<b>13</b>
<b>Polveri in ricaduta</b> .....	<b>13</b>

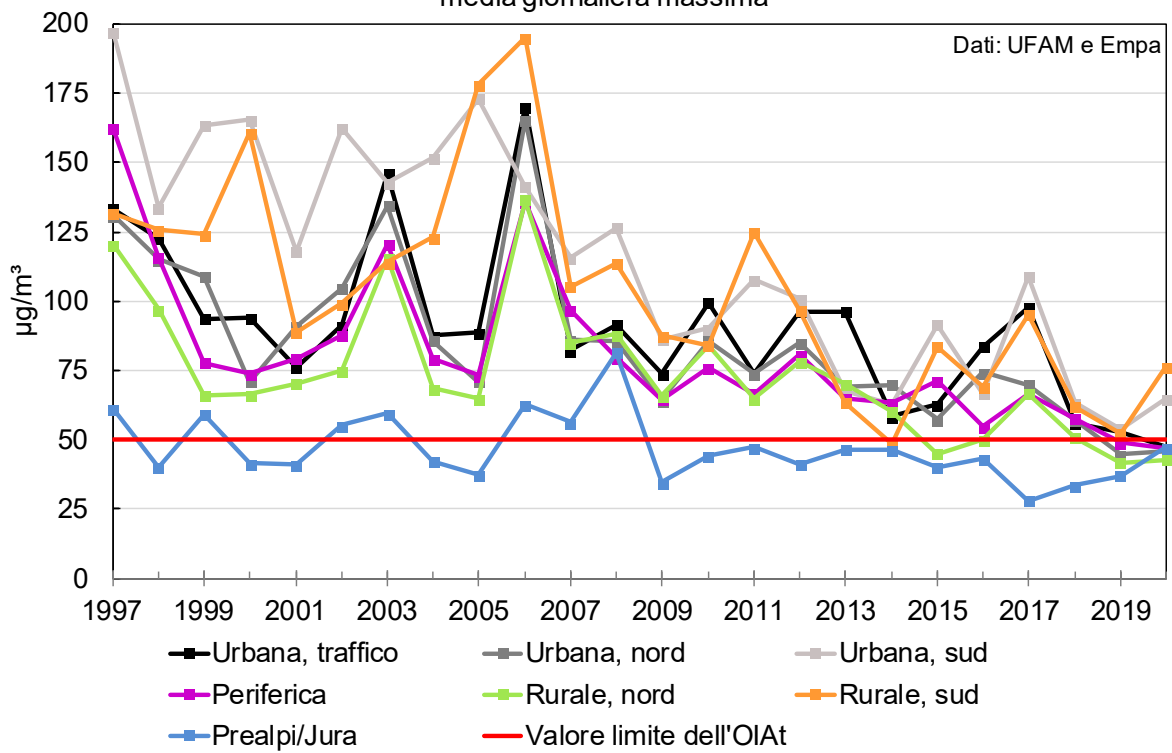
Polveri sottili (PM10, prima di 1997 calcolato di TSP)  
media annua



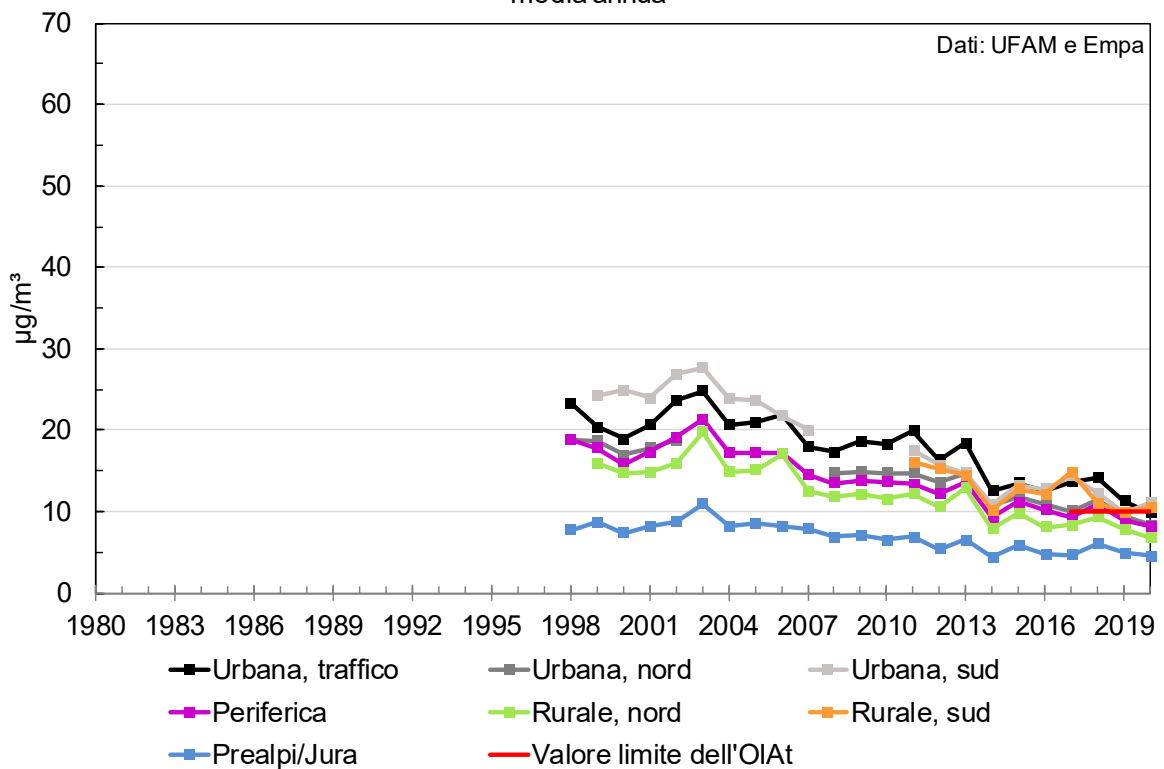
Polveri sottili (PM10)  
numero di medie giornaliere  $> 50 \mu\text{g}/\text{m}^3$

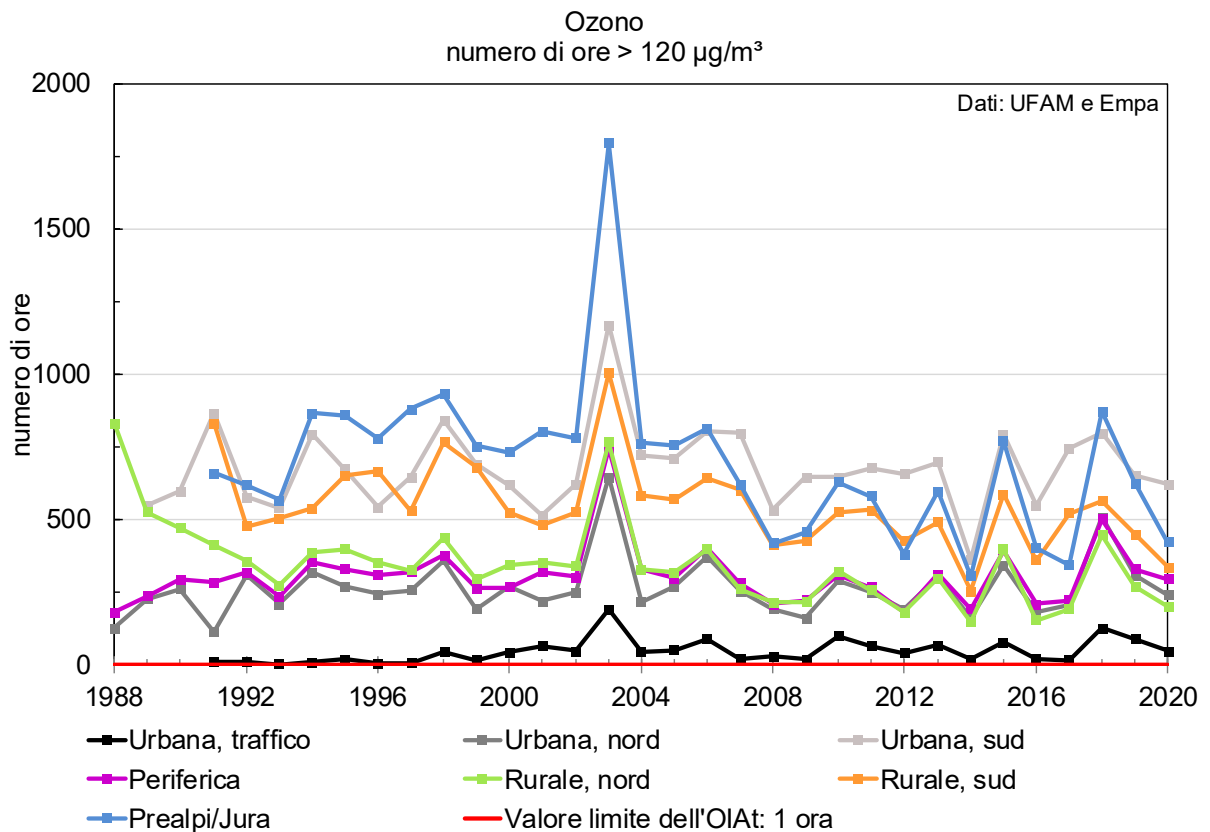
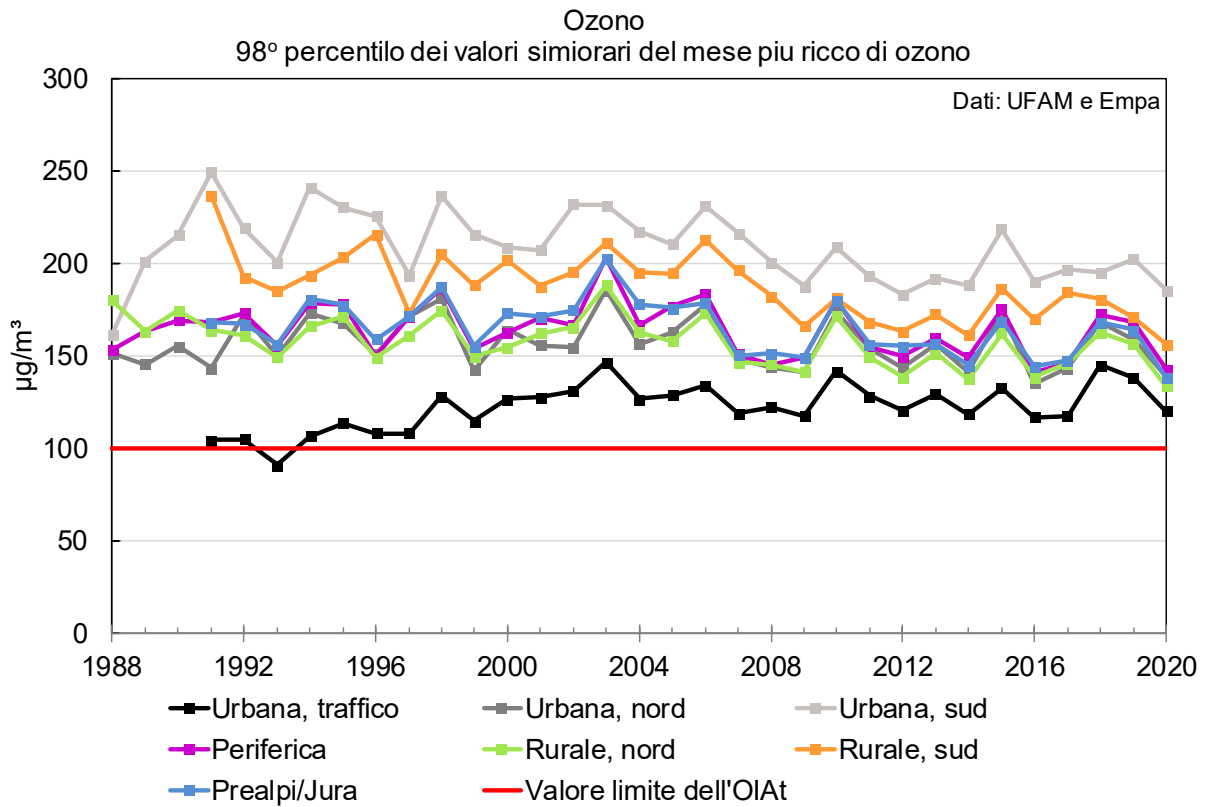


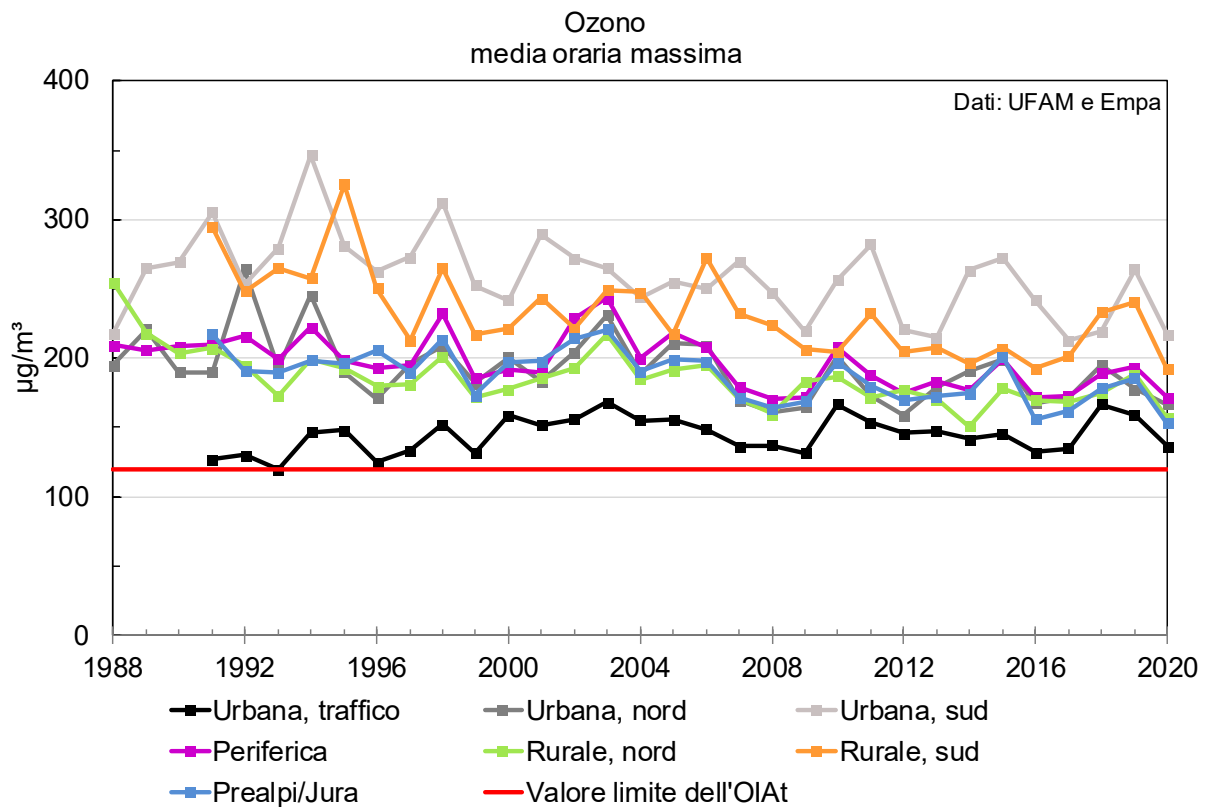
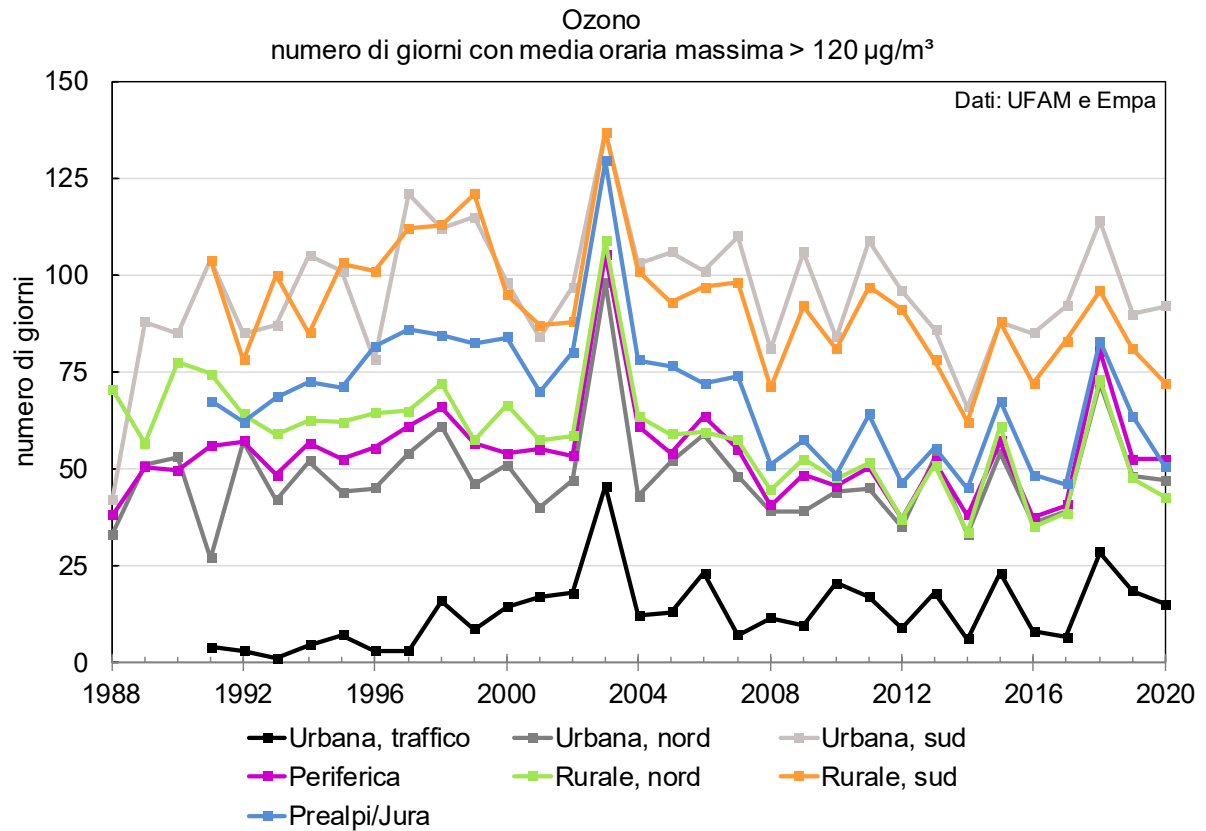
Polveri sottili (PM10)  
media giornaliera massima

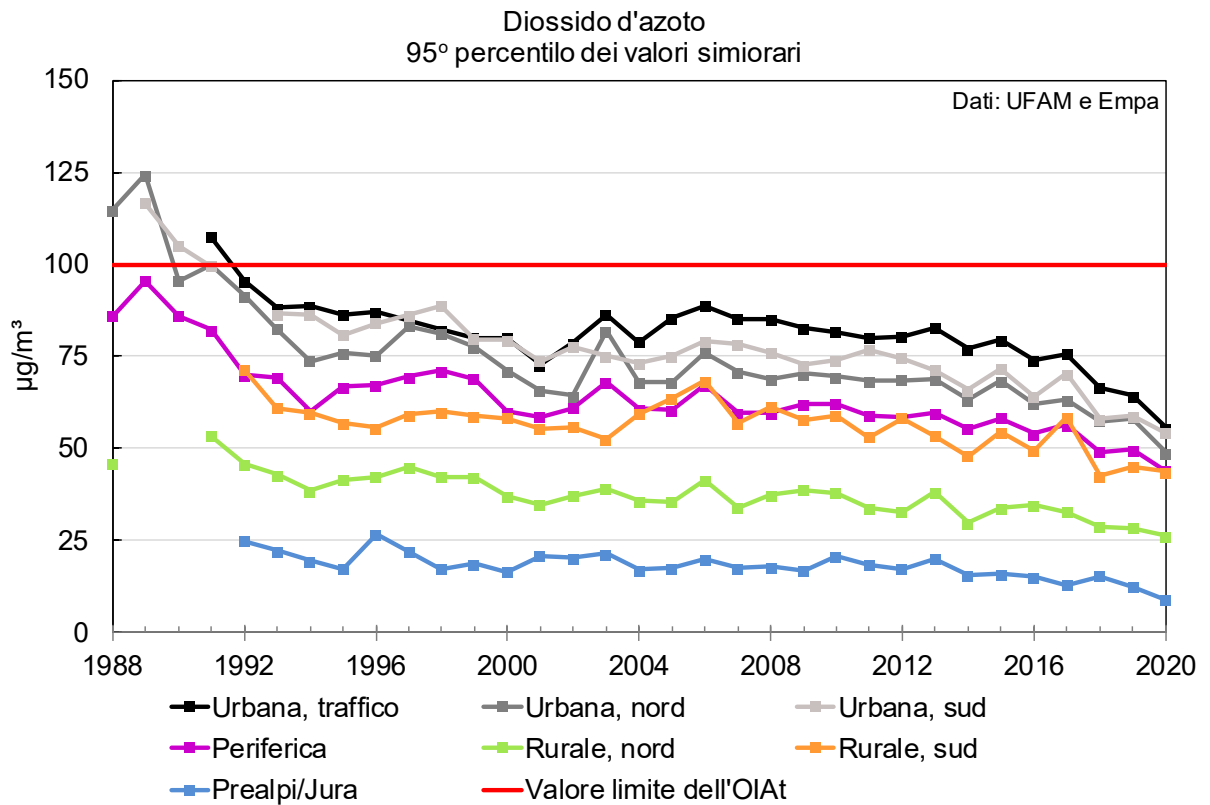
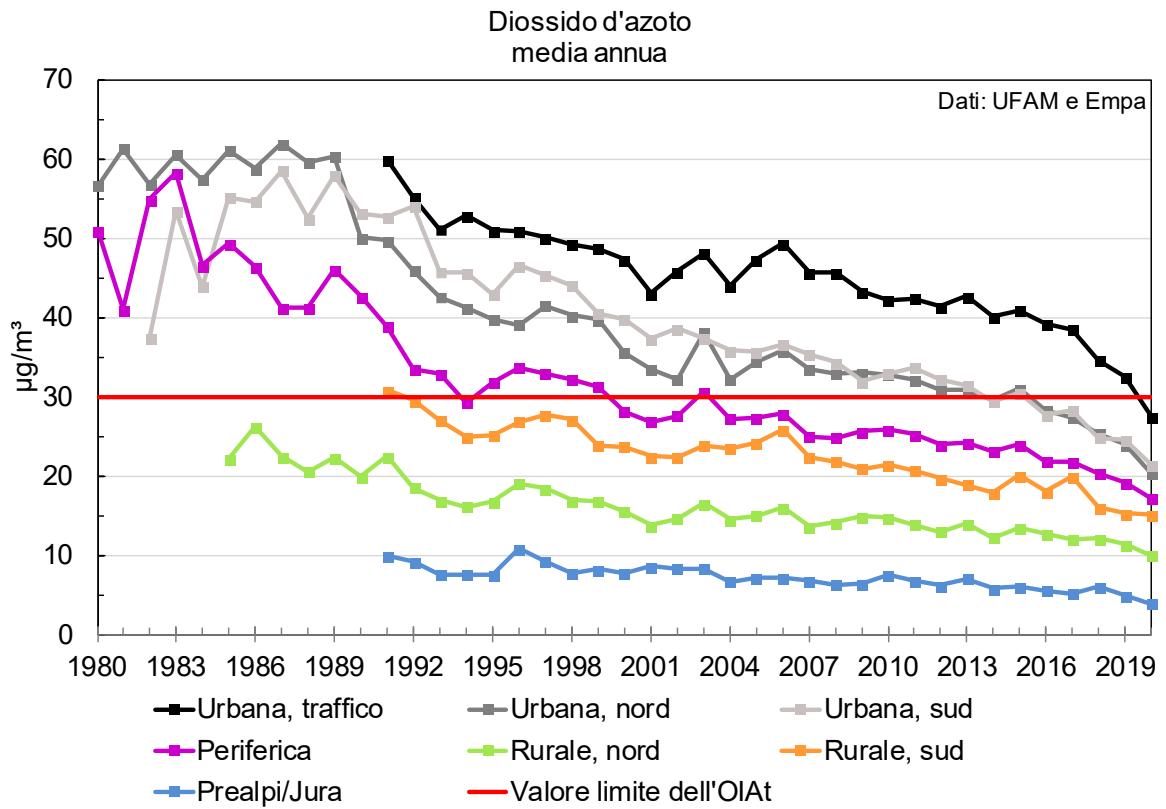


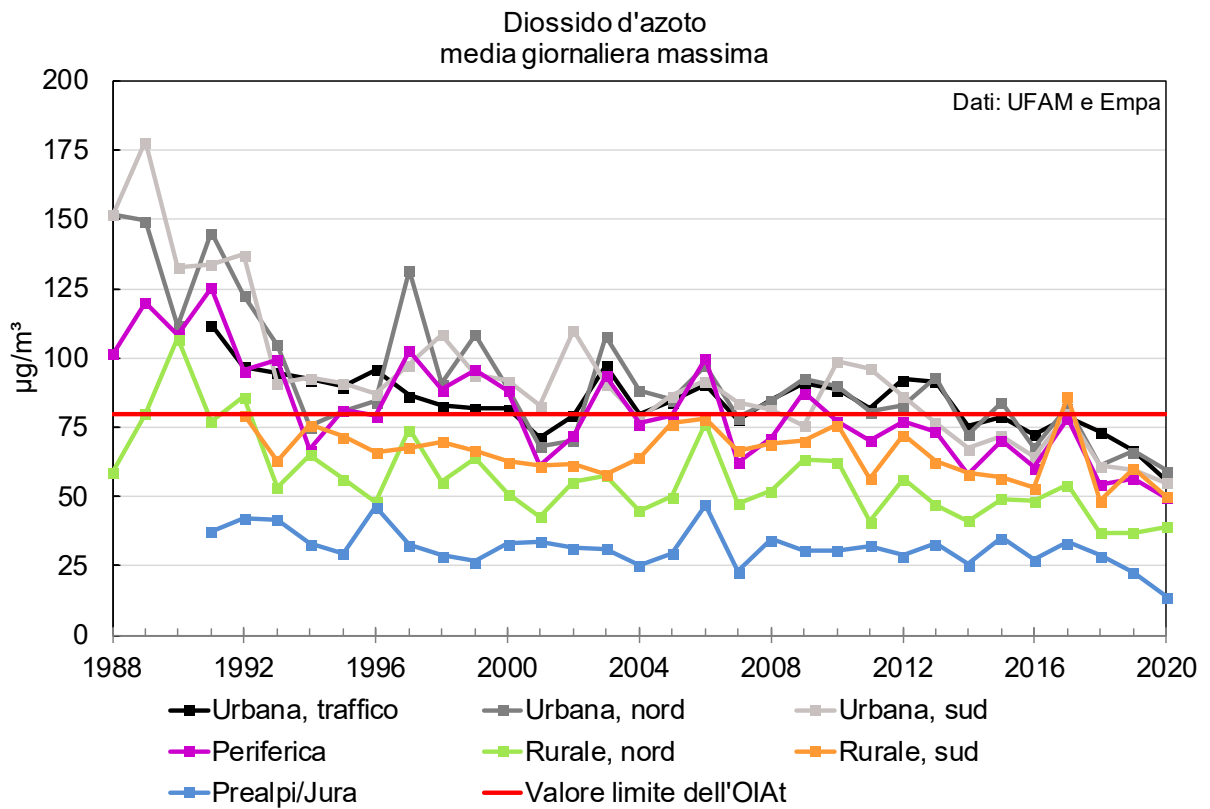
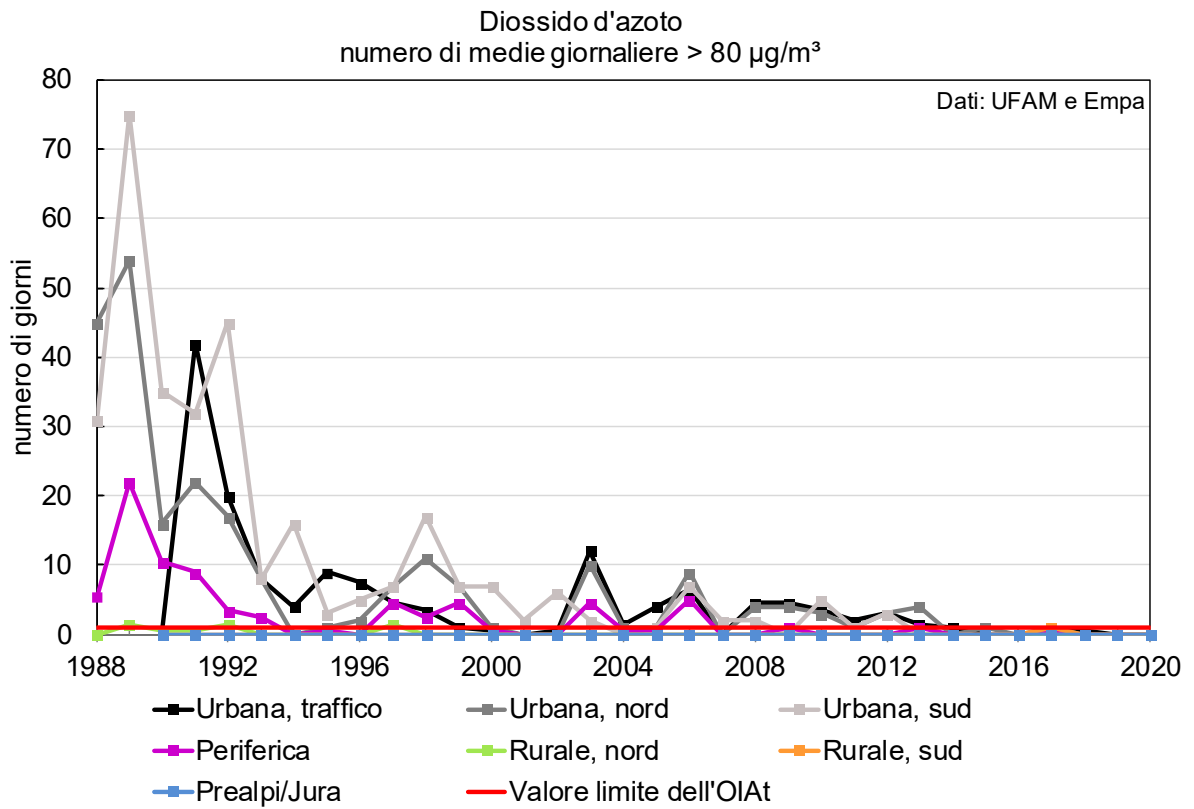
Polveri sottili (PM2.5)  
media annua

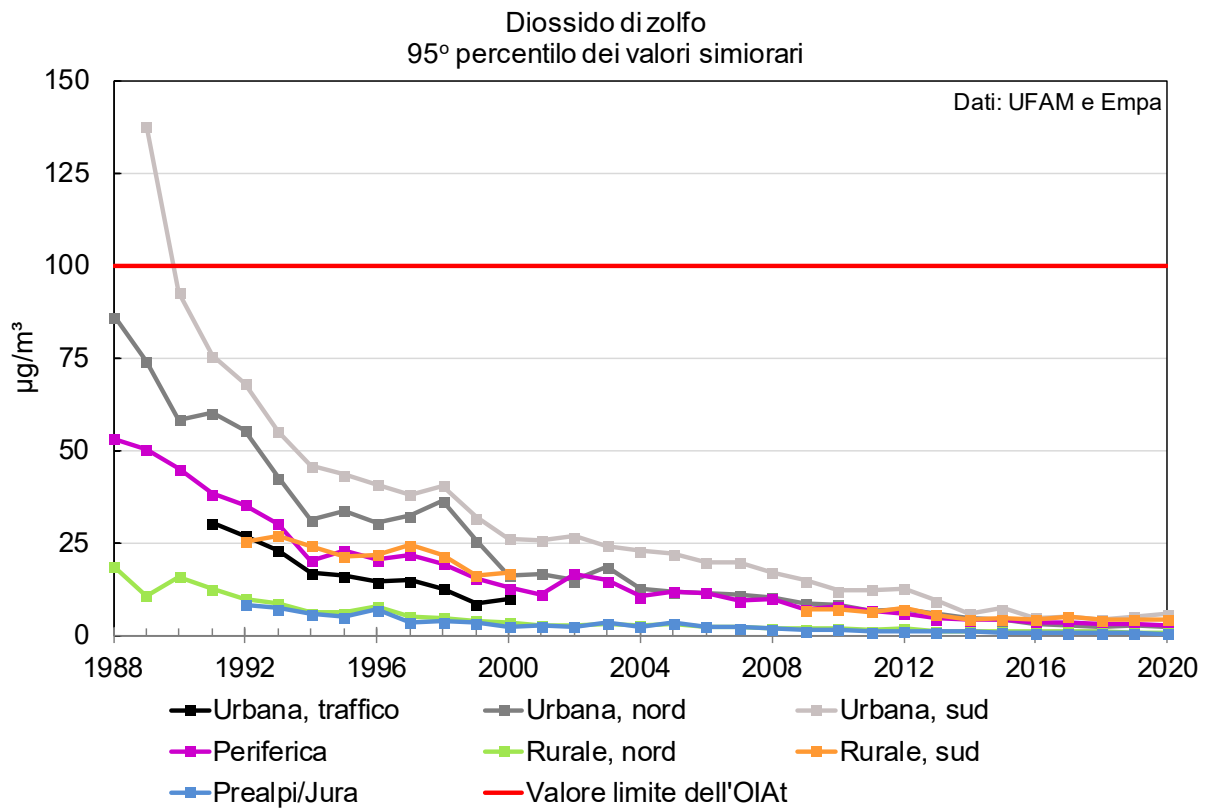
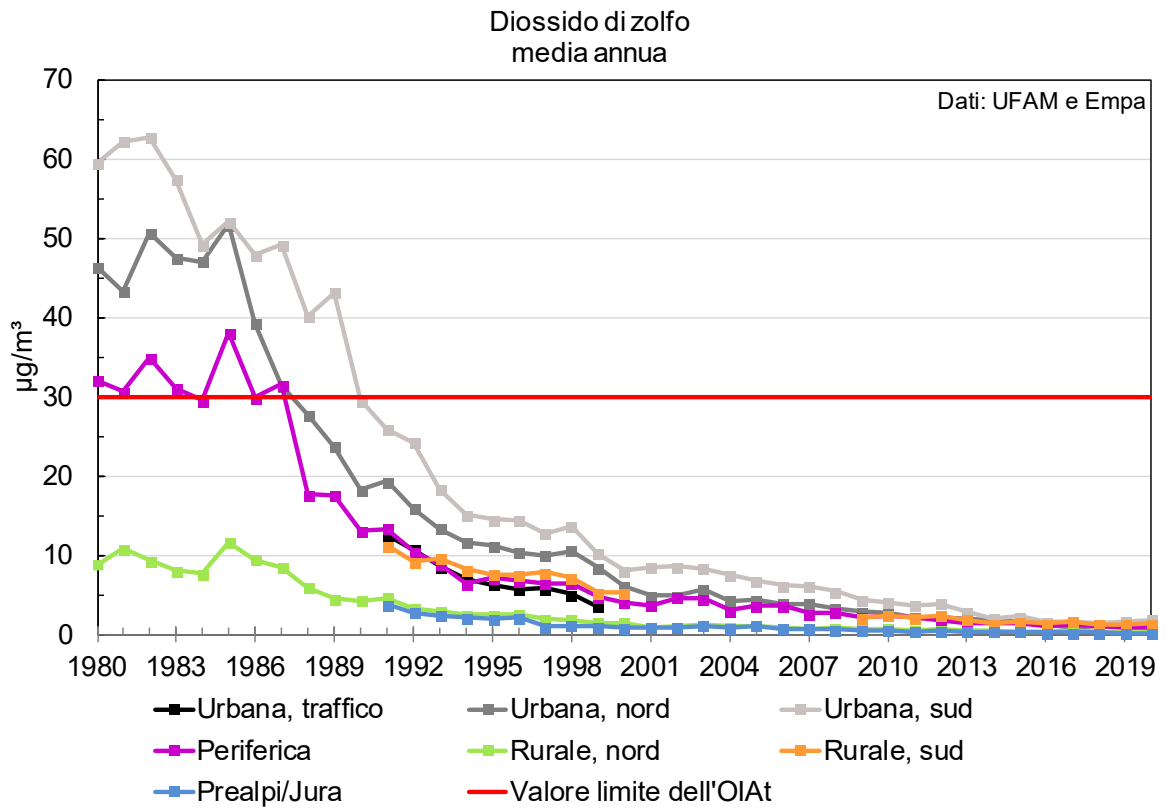






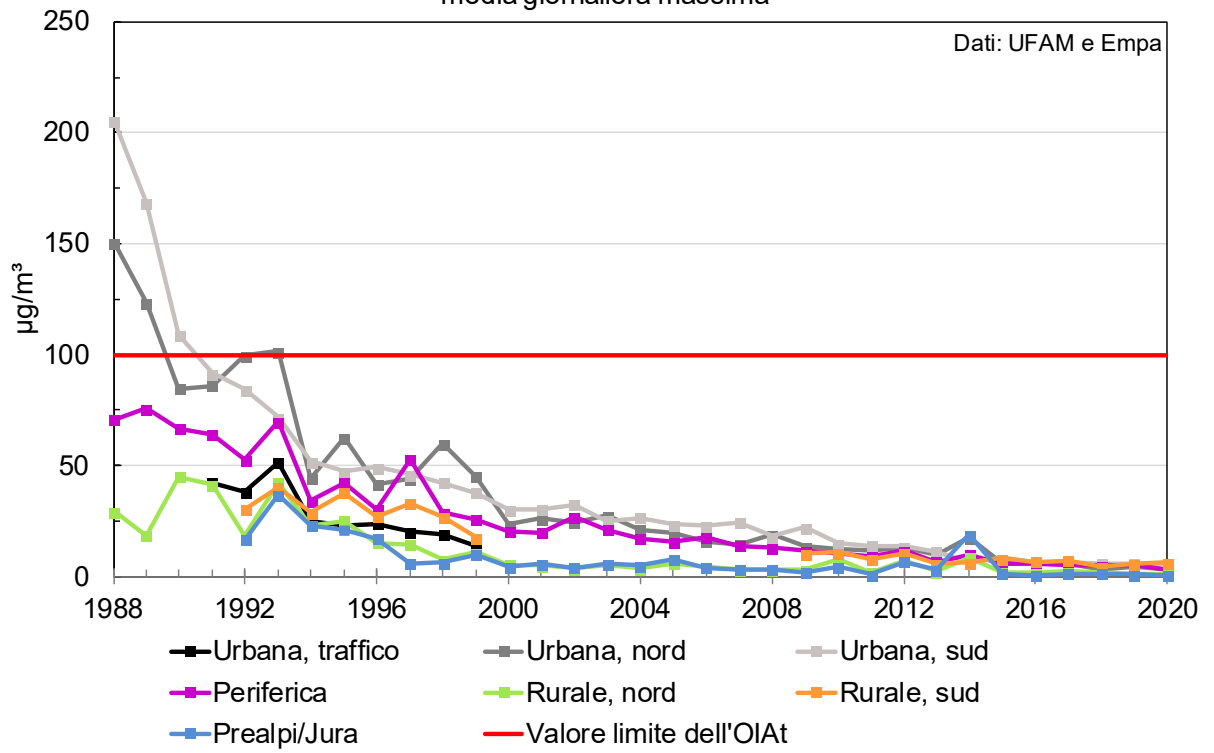


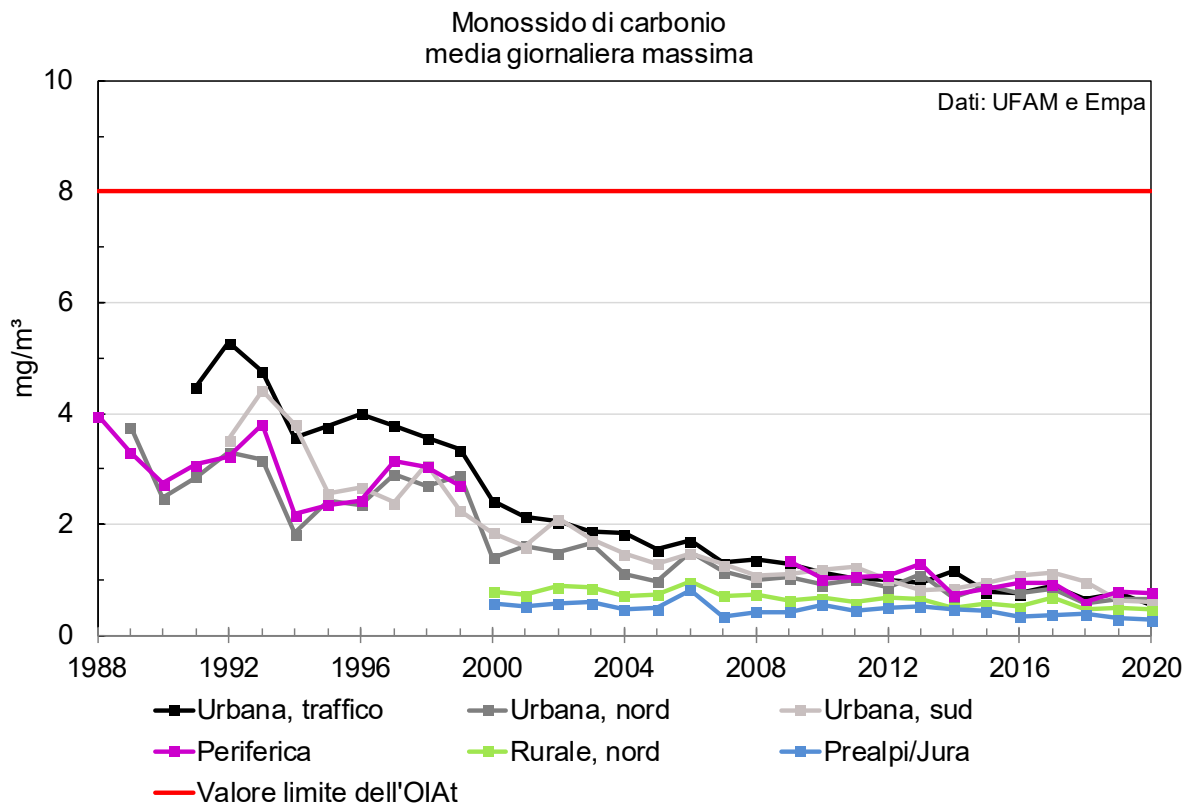
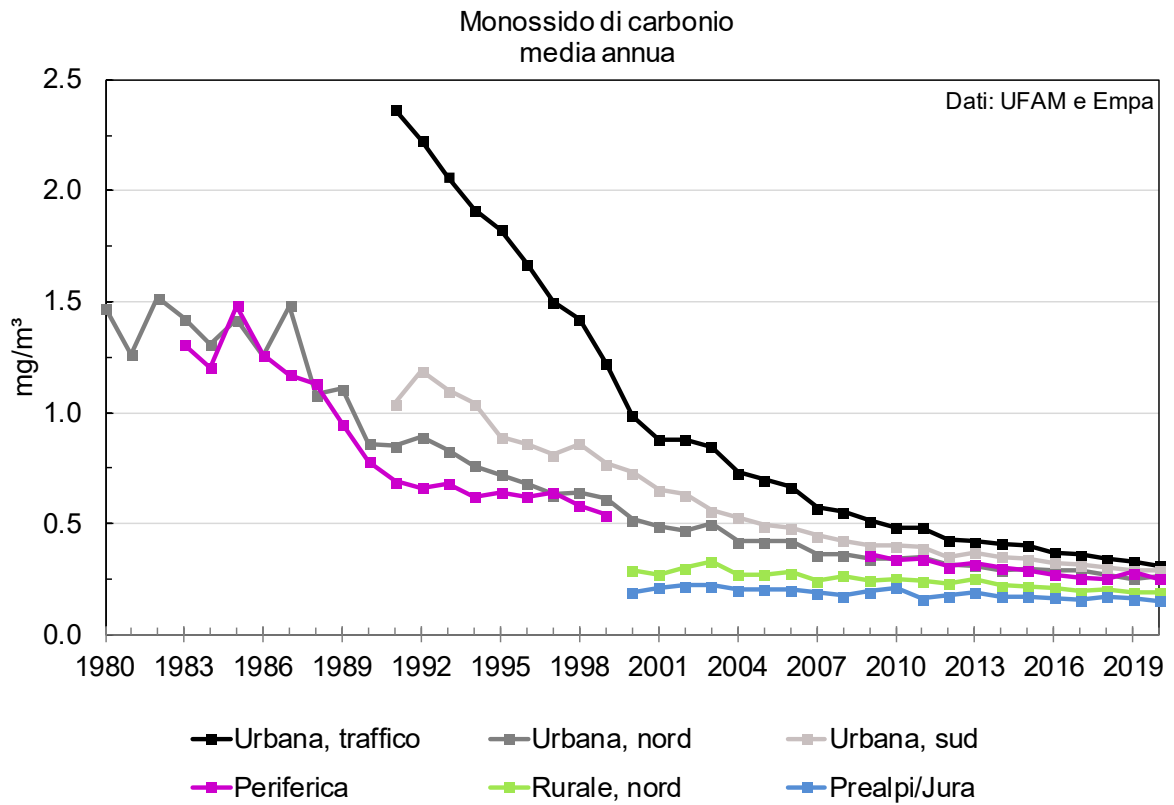




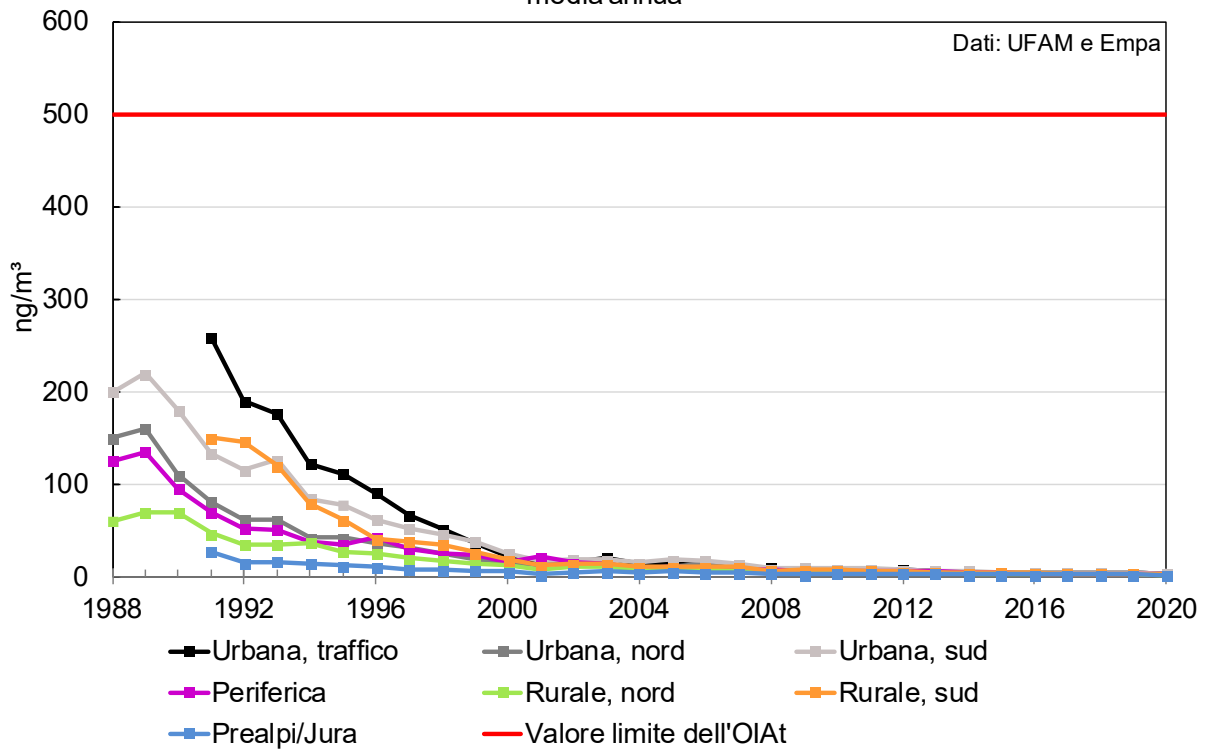


### Diossido di zolfo media giornaliera massima

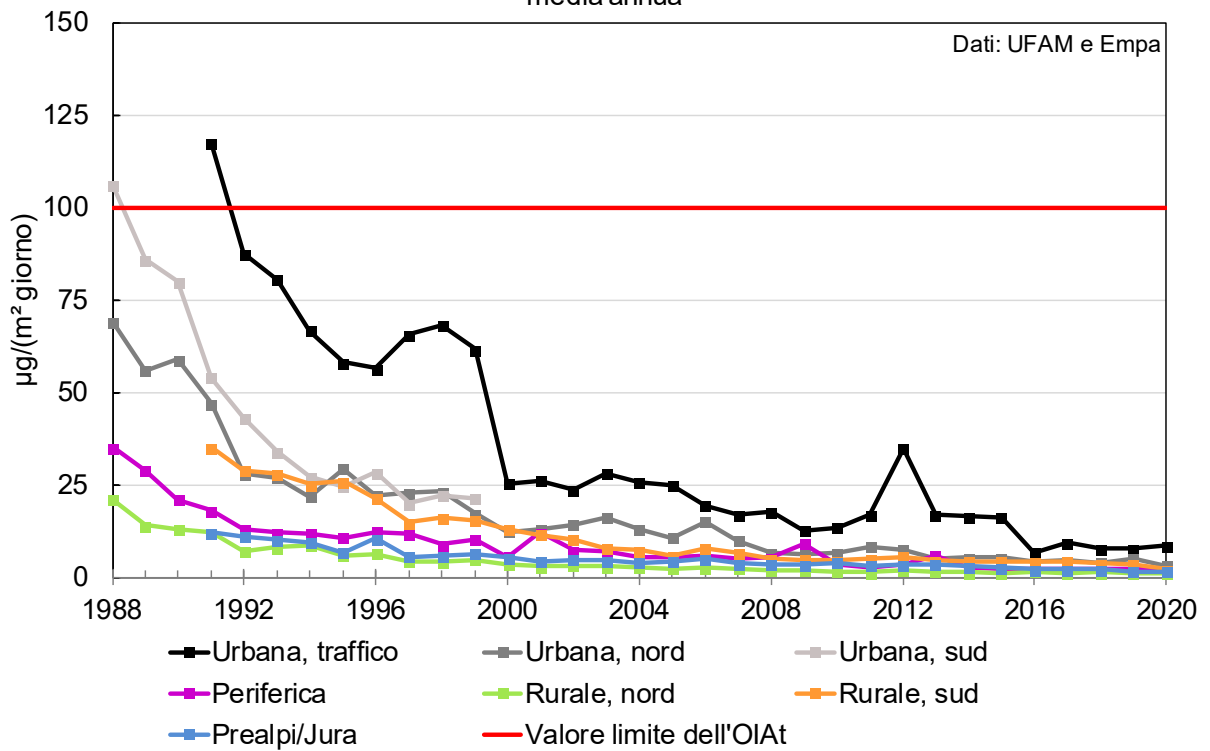




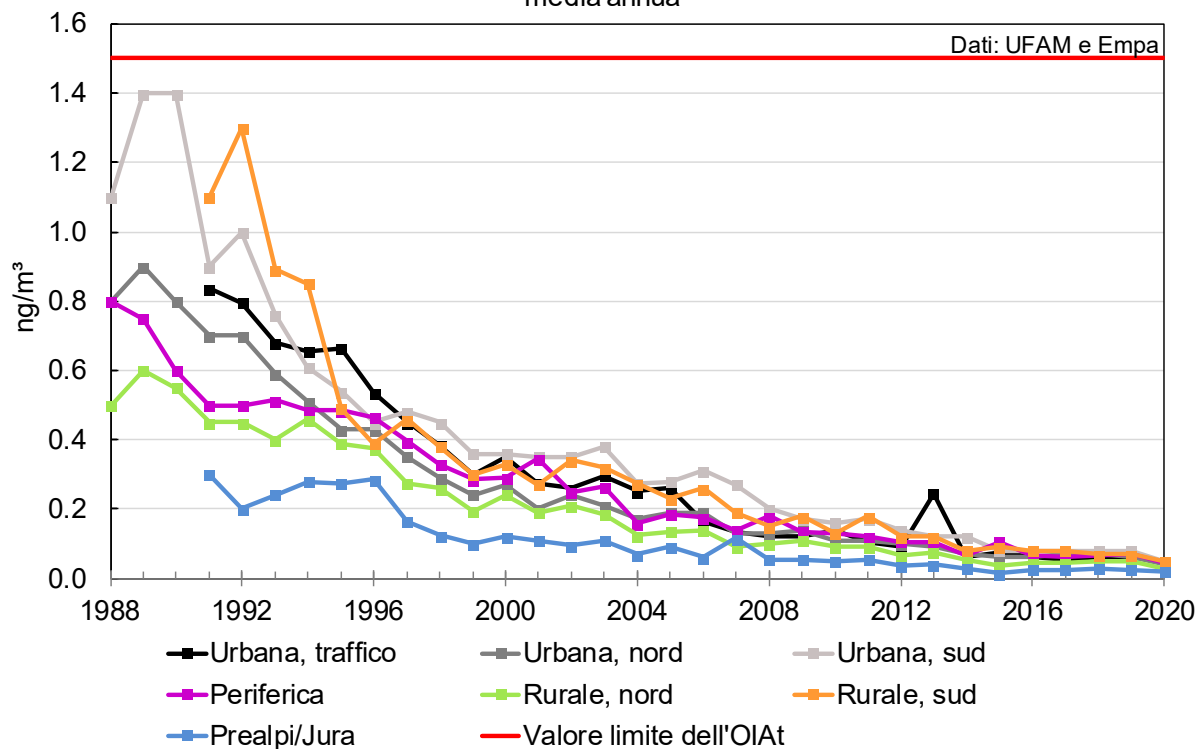
Piombo nelle polveri sottili (PM10, prima di 1997 calcolato di TSP)  
media annua



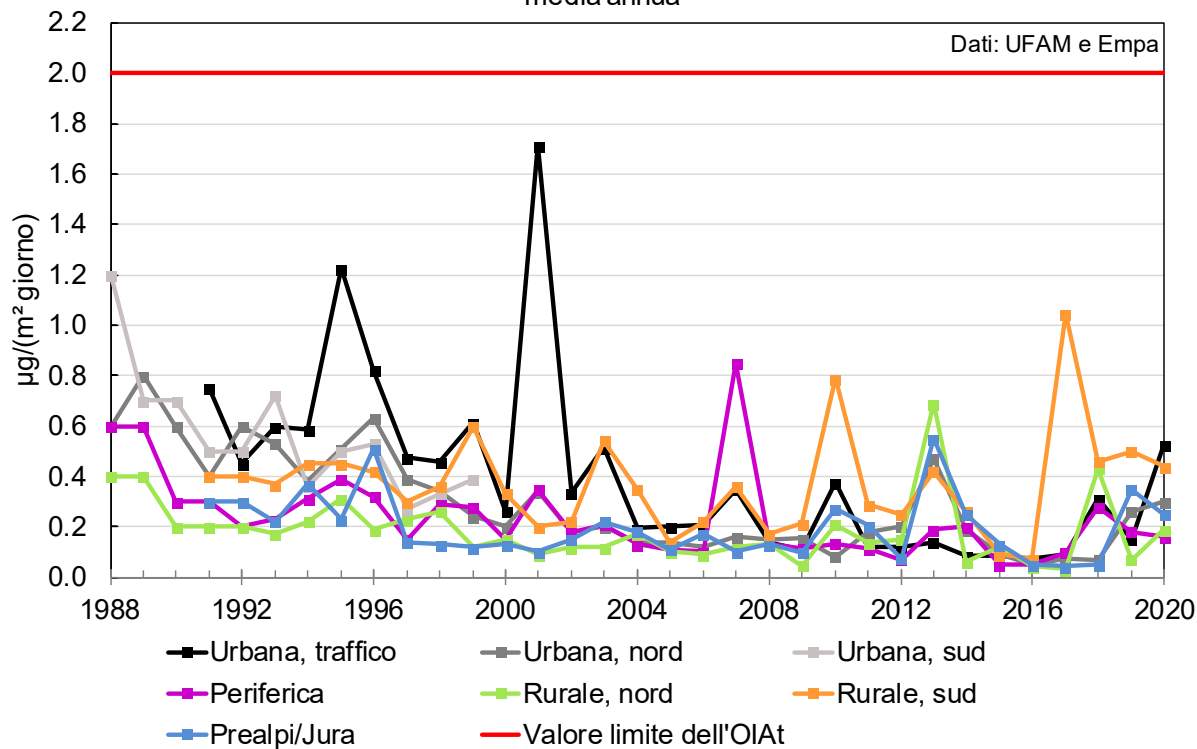
Piombo nelle polveri in ricaduta  
media annua



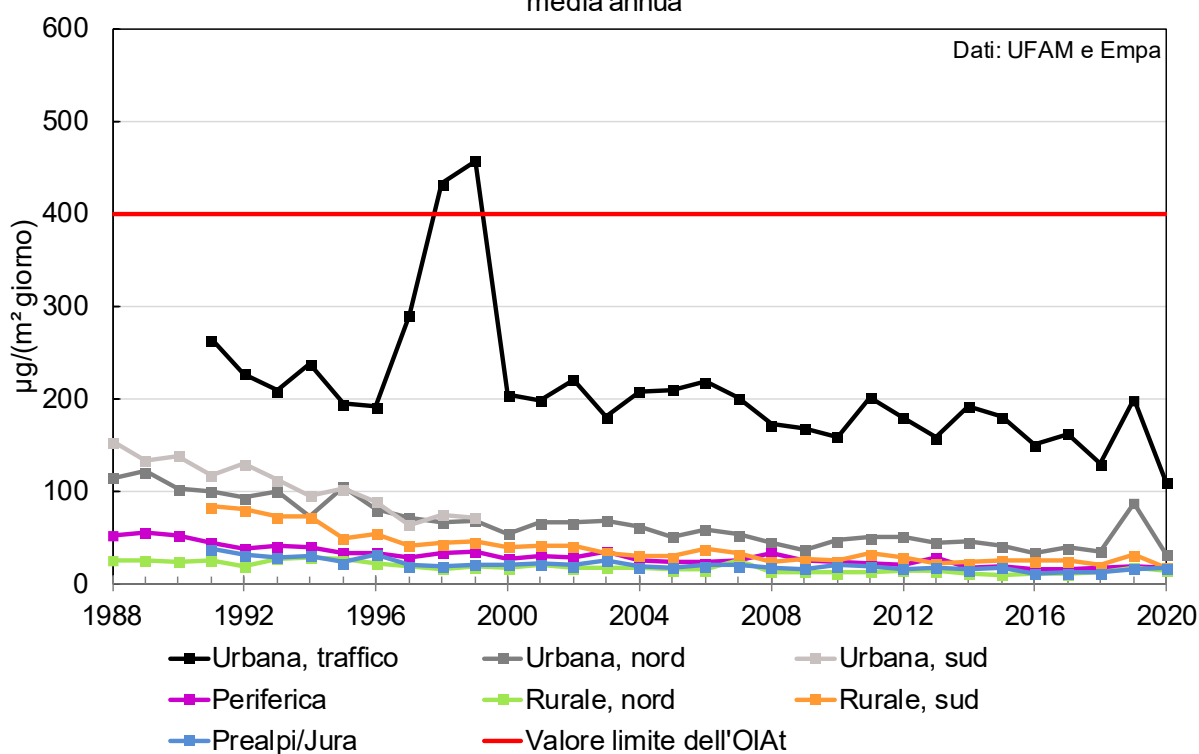
Cadmio nelle polveri sottili (PM10, prima di 1997 calcolato di TSP)  
media annua



Cadmio nelle polveri in ricaduta  
media annua



Zinco nelle polveri in ricaduta  
media annua



Polveri in ricaduta  
media annua

