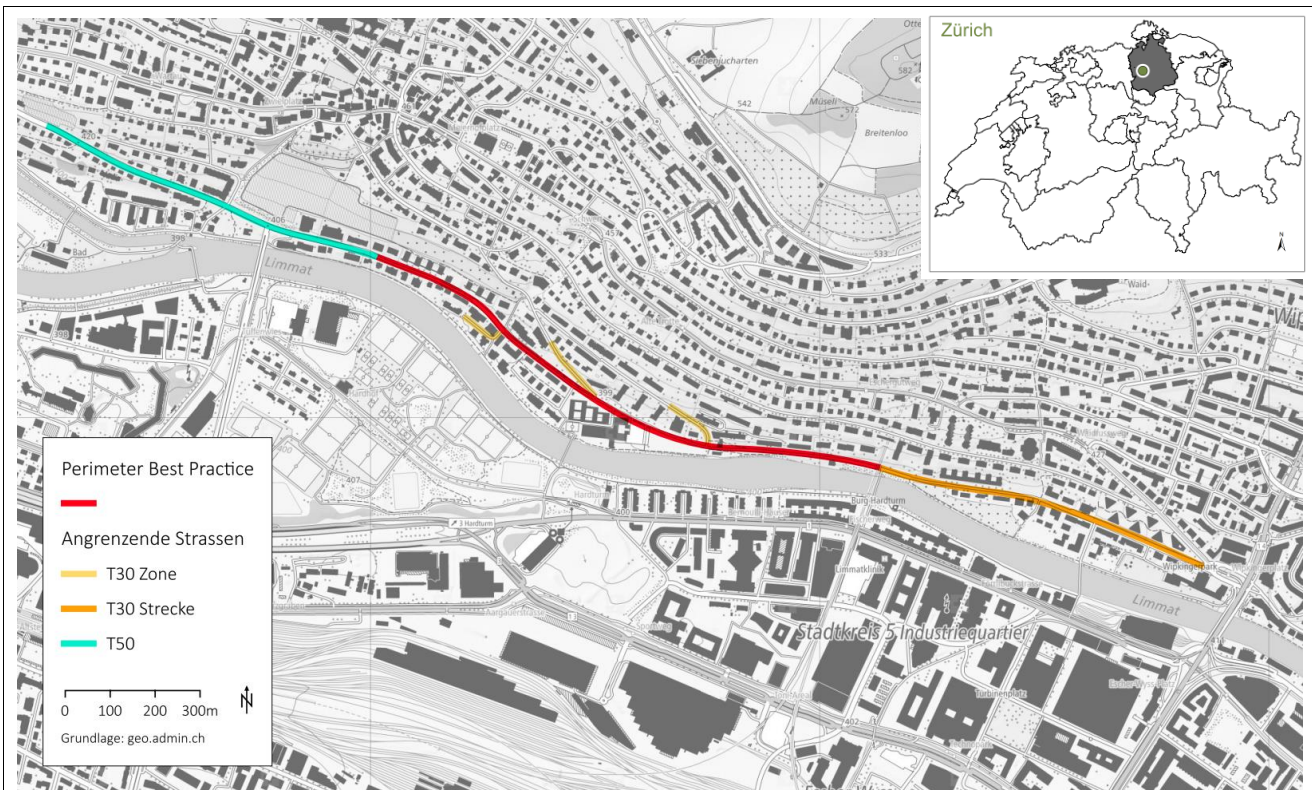




Best Practice Tempo 30 - Beispielsammlung

Zürich, am Wasser, Tempo 30 übersichtlich, Strecke



Fussgängerstreifen sind teilweise mit einer Mittelinsel ausgestaltet.



Abgesetzter Fussweg entlang der Strasse



Strasse „am Wasser“ mit Vortritt



Besondere Markierung „Kinder“ und „Schule“

Zusammenfassung	
<u>Veränderungen</u> <u>Vorherzustand zu neuer</u> <u>Situation</u>	Mit der Herabsetzung der Höchstgeschwindigkeit auf Tempo 30 wurde die Strasse lediglich mit wenigen Markierungen versehen.
<u>Wirkung</u>	Die Lärmreduktion durch die neue Signalisation wird tags auf ca. -2 dB und nachts auf ca. -2.5 dB geschätzt.

Lärm	Vorherzustand	Heutige („neue“) Situation
<u>Wirkung*/**</u>	Tags: ca. -1.5 bis -3 dB Nachts: ca. -2.5 bis -3.5 dB	
<u>Berechnungsannahmen</u>	Hauptverkehrsstrasse, SV Tag: 6% / Nacht: 5.2% (Referenzsituation Tempo 50)	v85 Tag: 37 km/h / Nacht: 35 km/h SV Tag: 6% / Nacht: 5.2% (Tempo 30 übersichtlich, Strecke)

Anlage	Vorherzustand	Heutige („neue“) Situation
<u>Strassentyp</u>	<ul style="list-style-type: none"> - Örtliche und Zwischenörtliche Bedeutung im Strassennetz - Verkehrsplanerische Strassenaufgabe/-funktion: Sammeln und verbinden - Städtebauliche Funktion: Erschliessung Wohnraum 	<ul style="list-style-type: none"> - Örtliche und Zwischenörtliche Bedeutung im Strassennetz - Verkehrsplanerische Strassenaufgabe/-funktion: Sammeln und verbinden - Städtebauliche Funktion: Erschliessung Wohnraum
<u>Umgebungsnutzung</u>	<ul style="list-style-type: none"> - Wohnhäuser, Gewerbe, Schule, Tankstelle 	<ul style="list-style-type: none"> - Wohnhäuser, Gewerbe, Schule, Tankstelle
<u>Vortrittsregelung</u>	<ul style="list-style-type: none"> - Strasse mit Vortritt 	<ul style="list-style-type: none"> - Strasse mit Vortritt
<u>Fussgänger- und Veloeinrichtungen</u>	<ul style="list-style-type: none"> - Fussgängereinrichtungen quer: mehrere Fussgängerstreifen, teilweise mit Mittelinsel - Fussgängereinrichtung längs: Trottoir grösstenteils beidseitig, teilweise als Fussweg abgesetzt von der Strasse - Veloführung im Mischverkehr 	<ul style="list-style-type: none"> - Fussgängereinrichtungen quer: mehrere Fussgängerstreifen, teilweise mit Mittelinsel - Fussgängereinrichtung längs: Trottoir grösstenteils beidseitig, teilweise als Fussweg abgesetzt von der Strasse - Veloführung im Mischverkehr
<u>Öffentlicher Verkehr</u>	<ul style="list-style-type: none"> - Strasse ohne öffentlichen Verkehr 	<ul style="list-style-type: none"> - Strasse ohne öffentlichen Verkehr
<u>Bauliche Massnahmen</u>	<ul style="list-style-type: none"> - - 	<ul style="list-style-type: none"> - Keine baulichen Massnahmen
<u>Besondere Markierung</u>	<ul style="list-style-type: none"> - Keine besonderen Markierungen bekannt 	<ul style="list-style-type: none"> - Markierung „30“, „Kinder“ und „Schule“
<u>Farbliche Gestaltung Strassenoberfläche (FGSO)</u>	<ul style="list-style-type: none"> - - 	<ul style="list-style-type: none"> - Teilweise gelbe Randlinie zur Verdeutlichung des Trottoirs

Verkehrsdaten	Vorherzustand	Heutige („neue“) Situation
<u>DTV</u>	- 9'900 Fz/Tag	- 9'900 Fz/Tag
<u>Verkehrs- zusammensetzung MFz</u>	- SV Tag: 6.0% / Nacht: 5.2%	- SV Tag: 6.0% / Nacht: 5.2%
<u>v50 je Fahrtrichtung, v85 je Fahrtrichtung</u>	- Keine Information	- v50: Tag 33 km/h / Nacht 30 km/h - v85: Tag 37 km/h / Nacht 35 km/h

Legende:

Titelfarbe grün: Umsetzung Tempo 30 aus verschiedenen Gründen

Titelfarbe blau: Umsetzung Tempo 30 hauptsächlich aus Lärmschutzgründen

Text in grauer Schrift: Annahmen

MIV: motorisierter Individualverkehr

DTV: Durchschnittlicher täglicher Verkehr

SV: Schwerverkehrsanteil

Fz: Fahrzeug

Nt/Nn: Anzahl Fahrzeuge tags / nachts

*Berechnungsmethode gemäss Forschungsprojekt VSS 2012/2014: Grundlagen zur Beurteilung der Lärmwirkung von Tempo 30; 2017.

**Wirkungsabschätzung anhand Webtool (basiert auf Forschungsprojekt VSS 2012/2014: Grundlagen zur Beurteilung der Lärmwirkung von Tempo 30; 2017. " (ASTRA, BAFU, VSS, G+P, 2017).

Bemerkungen:

- Signalisierte Geschwindigkeit Vorherzustand: 50 km/h
Signalisierte Geschwindigkeit heutige „neue“ Situation: 30 km/h
- Annahme Strassenbelag Vorherzustand: konventionell
Annahme Strassenbelag heutige „neue“ Situation: konventionell