

Le paysage fait bouger

**Installer les figures paysagères
acclimatées des pratiques physiques
et sportives**

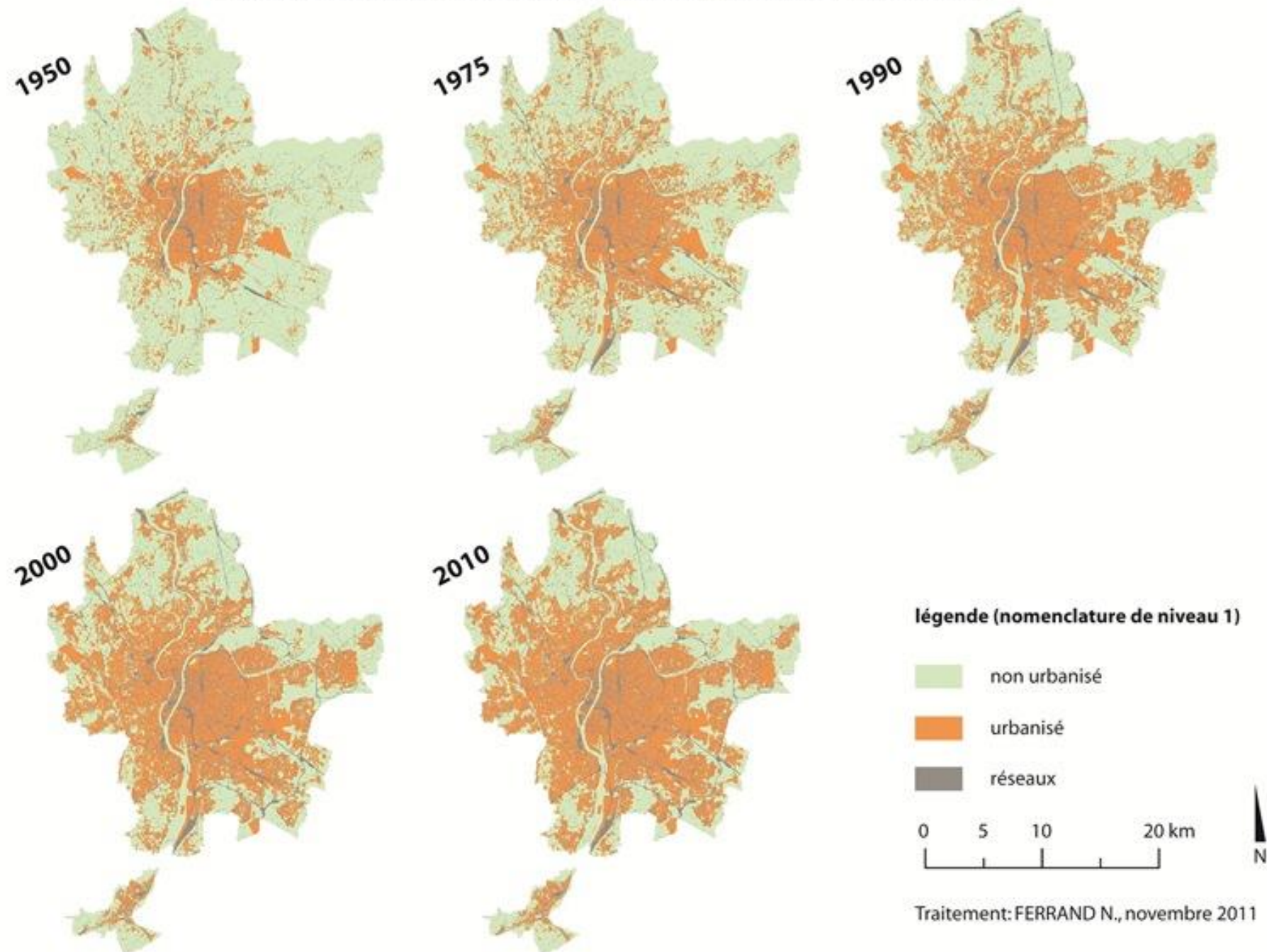
BASELAND mars 25

Installer les nouveaux réseaux acclimatés incitant aux déplacements en modes actifs

Pratique sportive inconsciente
Santé globale

Territoire de Lyon (F) 533 km²

Expansion urbaine de l'agglomération lyonnaise de 1950 à 2010



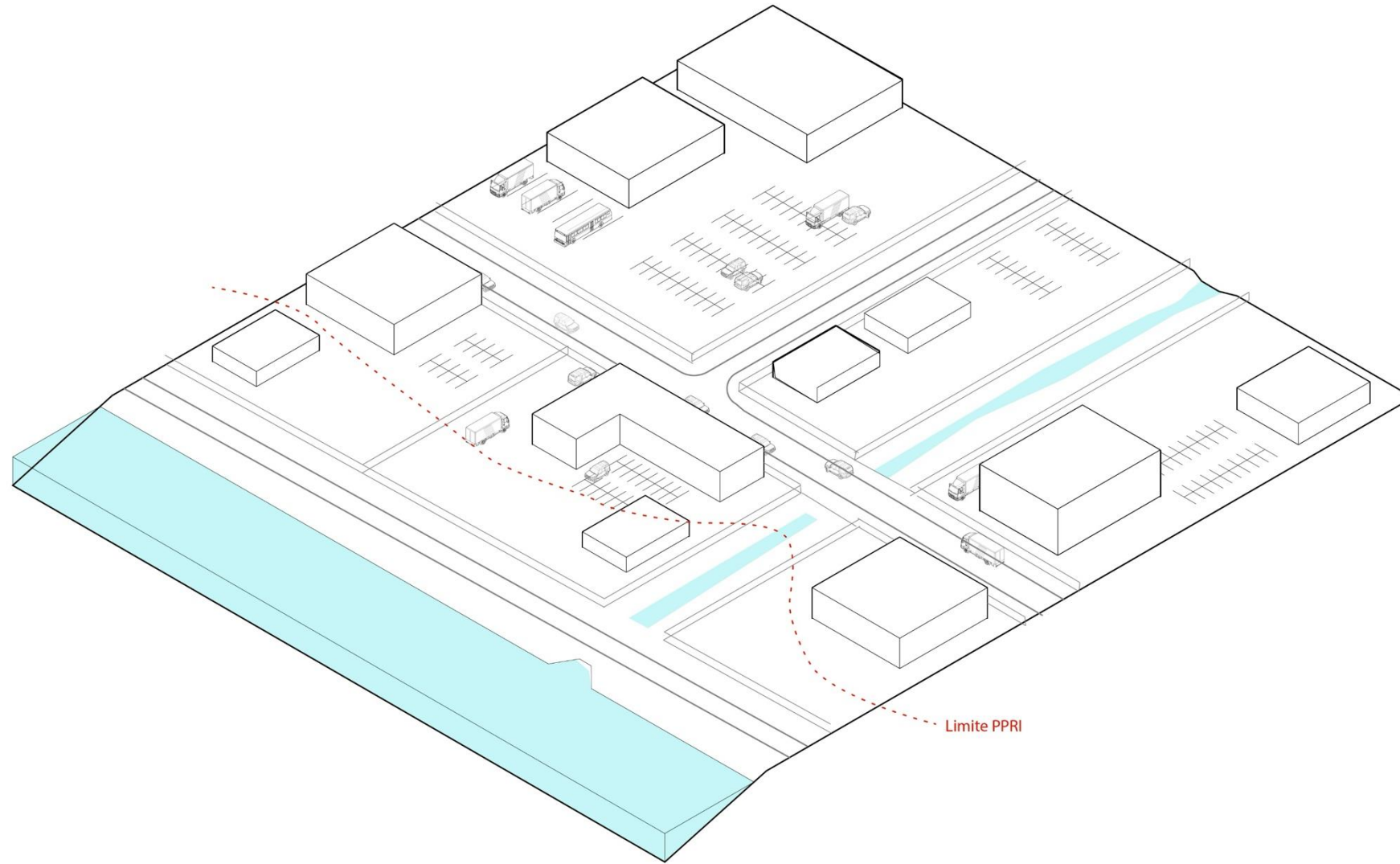
figures paysagères acclimatées support des parcours modes actifs

The map illustrates the Lyon metropolitan area and its surrounding regions. Key geographical features include the Rhône river, the Plateau du Franc Lyonnais, the Monts d'Or, and the Plaine de l'Est Lyonnais. The map is divided into several administrative areas, including the Rhône, the Balmes Viennoises, and the Plaine du Bas Dauphine. Numerous parks and green spaces are marked with green dots and labeled, such as Parc de la Tête d'Or, Parc de Gerland, and Parc de Parilly. The map also shows the Rhône river and its tributaries, as well as the Lyon metropolitan area and its surrounding regions. The map is titled 'figures paysagères acclimatées support des parcours modes actifs' in a stylized font.

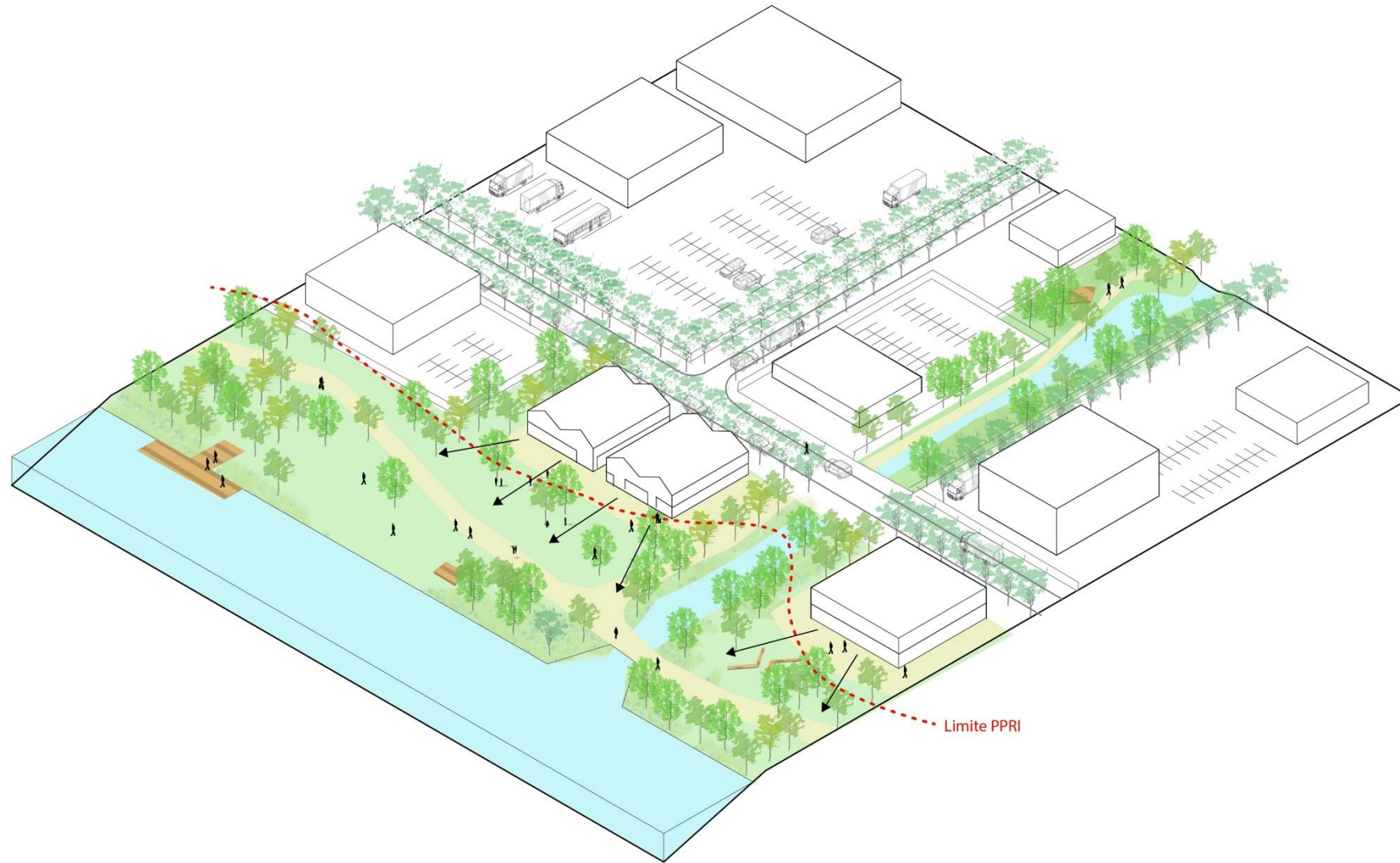
Reconquête des parcours en milieu contraint

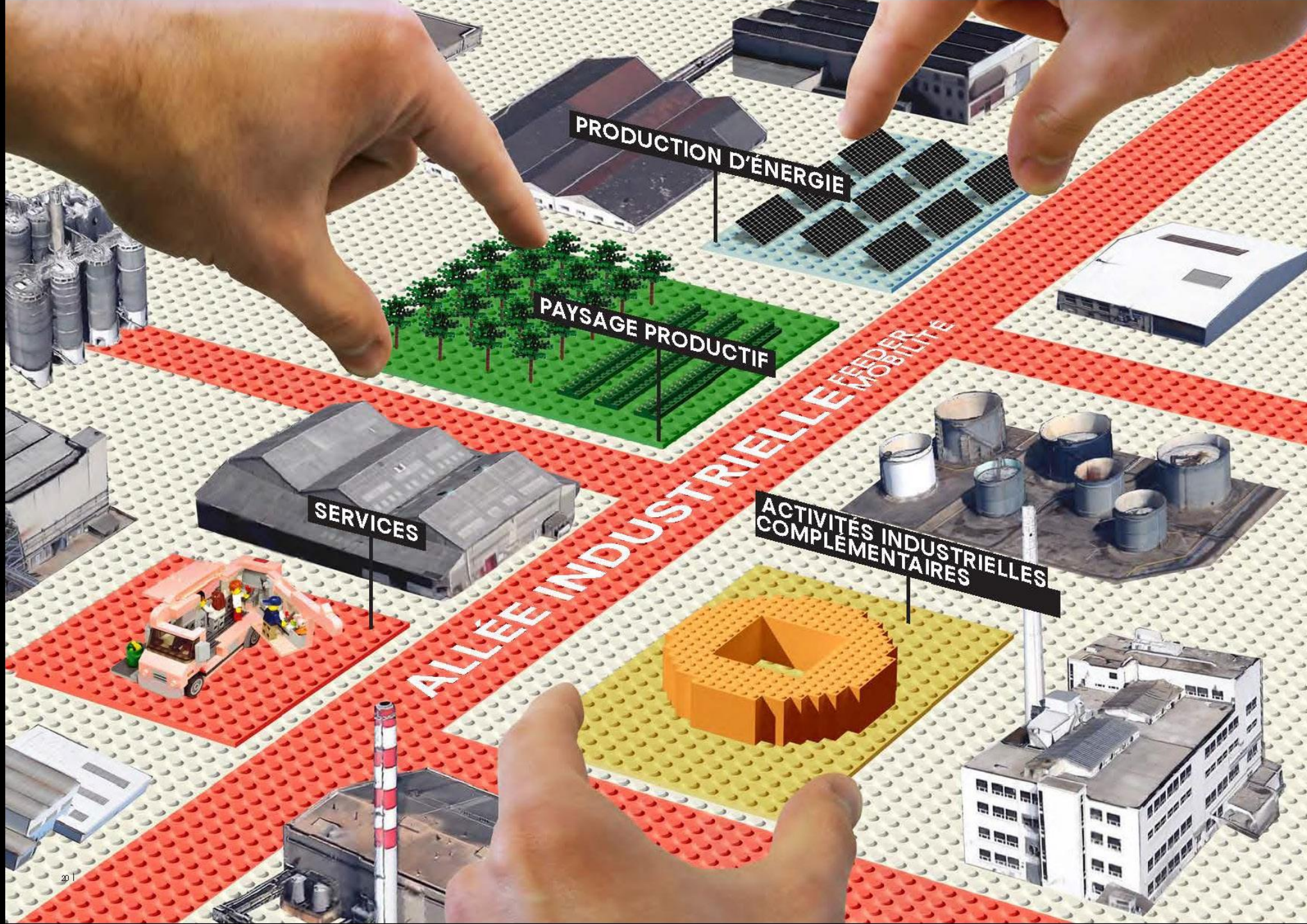


Reconquête des parcours en milieu contraint

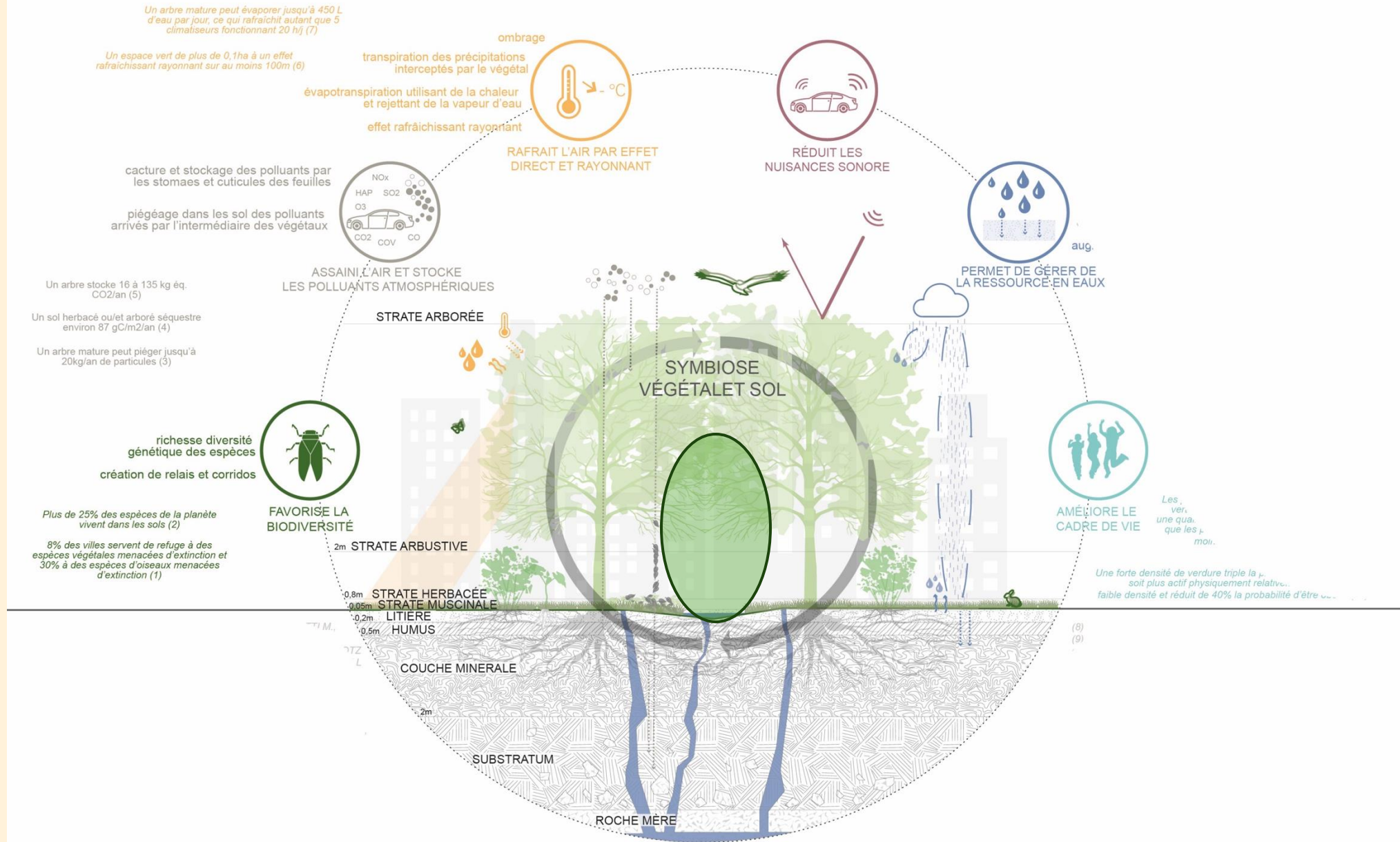


Reconquête des parcours en milieu contraint





Membrane protectrice / Parcours Acclimatés



UNE VILLE FERTILE
INFILTREE

4

PERENNISATION
PAYSAGE URBAIN

3

ESPACE PUBLIC

UN PAYSAGE
TRANSITOIRE

2

TAILLIS A TRÈS
COURTE
ROTATION

ANDAINS
ENGazonnés

CREATION
DES ANDAINS

1

ENSEMENCEMENT

SUIVI
SCIENTIFIQUE

SOL URBAIN
EXISTANT

0

BASE

CHANTIER VOISIN
limite 15km
= LIMONS EXCAVES



UNE VILLE FERTILE
INFILTREE

4

PERENNISATION
PAYSAGE URBAIN

3

UN PAYSAGE
TRANSITOIRE

2

TRANSPLANTATION

ESPACE PUBLIC

SOL URBAIN
EXISTANT

0

PLANTATION D'UNE
PEPINIERE
TEMPORAIRE

1

ENSEMENCEMENT
INTER RANG

JEUNES PLANTS
ET
BALIVEAUX

PARCELLE
URBAINE
DISPONIBLE

BASE

SECTEUR CHATEAU DE L'ISLE - NOUVEL ESPACE URBAIN DE TRANSITION





Installer les figures paysagères acclimatées support des parcours modes actifs



Installer les figures paysagères acclimatées support des parcours modes actifs



Installer les figures paysagères acclimatées support des parcours modes actifs

370 km de parcours acclimatés



Installer les nouveaux lieux des expressions corporelles

Pratiques corporelles spontanées

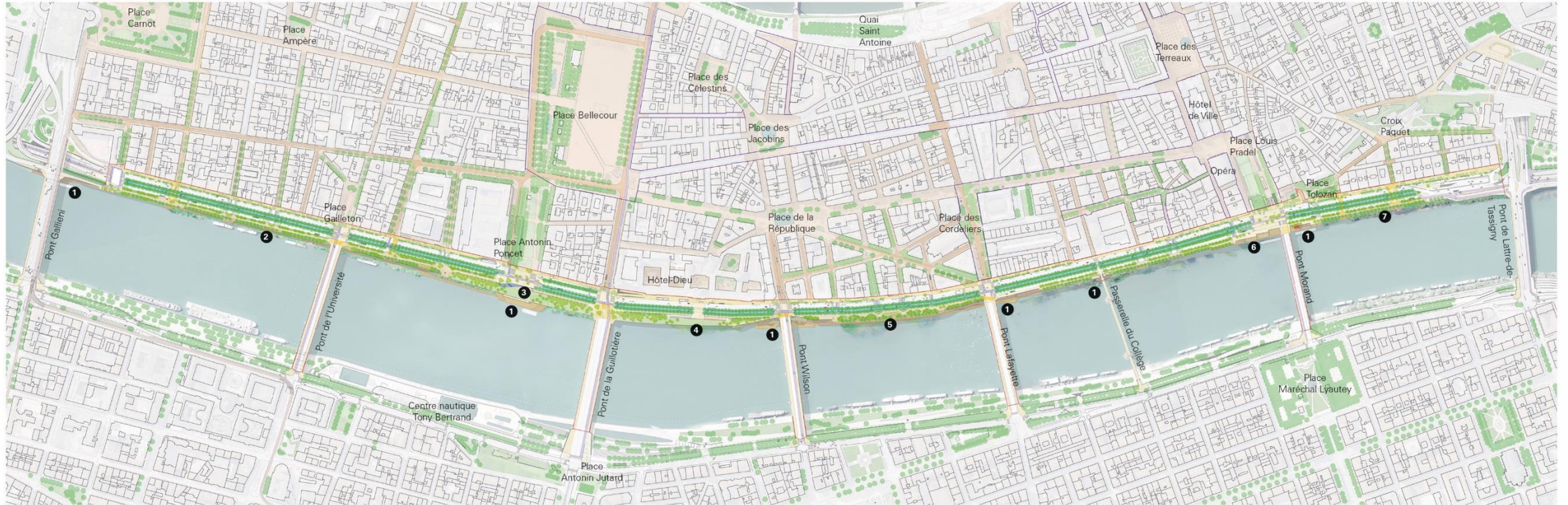
Santé globale

nature urbaine

#grandir et apprendre en ville

Lyon Rive droite du Rhône 2,5 km

Lyon Rive droite



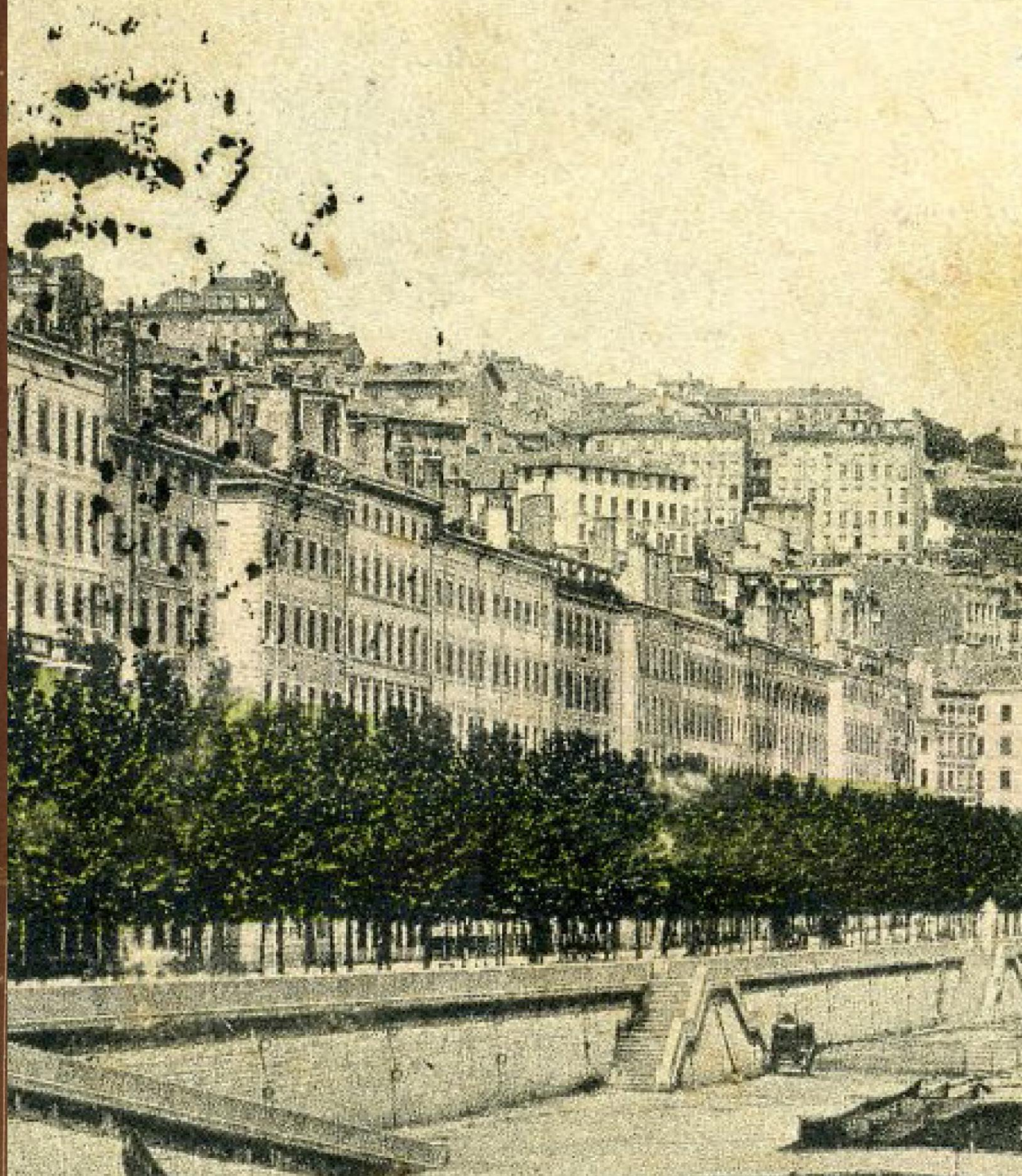
Séquence 3
Balcons et bas-ports d'Ainay

Séquence 2
Hôtel Dieu - Antonin Poncet

Séquence 1
Cordeliers - Croix Rousse

- ❶ Halte fluviale
- ❷ Balcon d'Ainay
- ❸ Terrasse Antonin Poncet
- ❹ Terrasse Hôtel-Dieu
- ❺ Terrasse Grolée
- ❻ Terrasse Morand
- ❼ Balcon Soufflot











TERRASSE HÔTEL-DIEU









pause

pausse

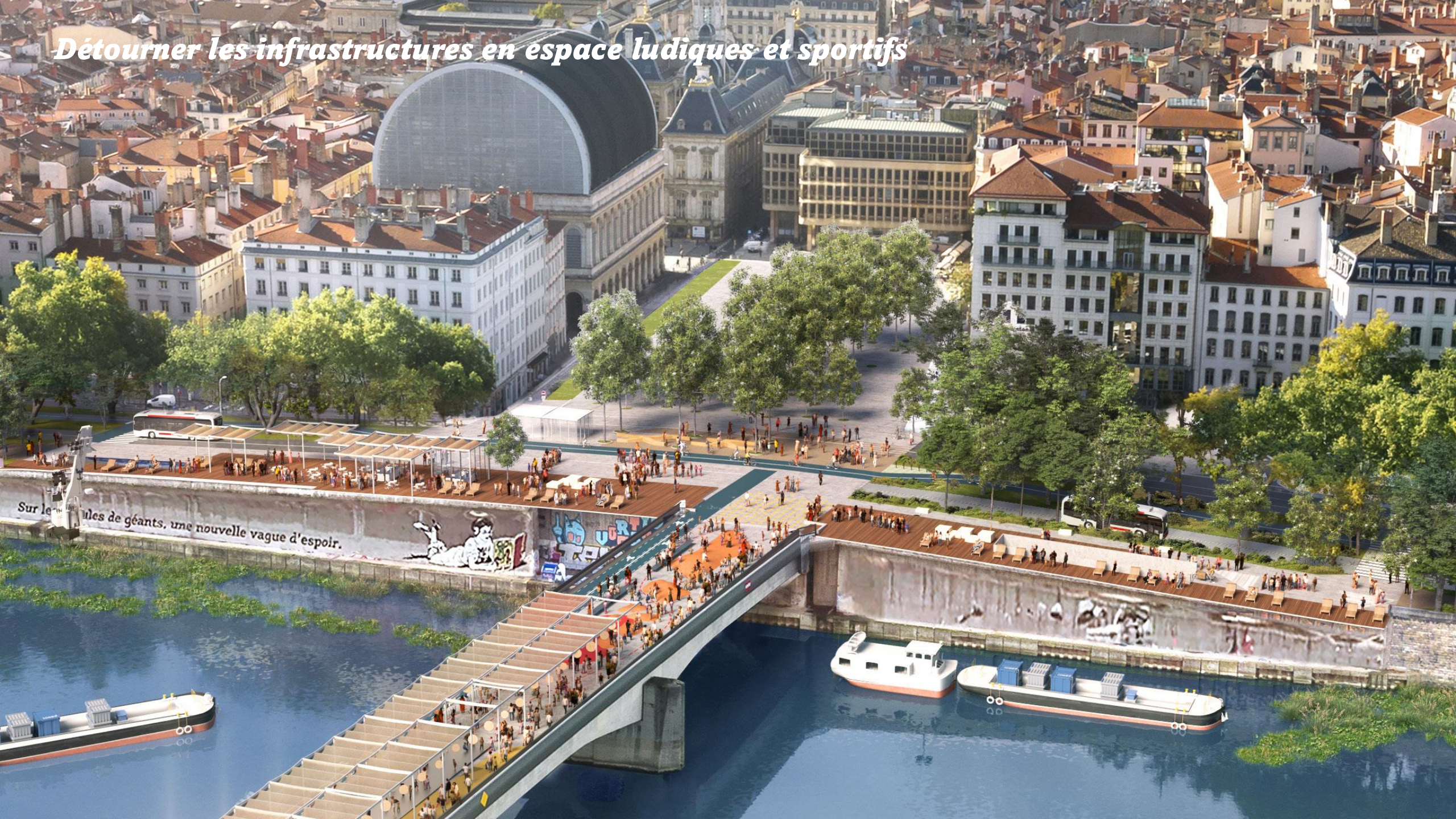
pausse

pausse

Détourner les infrastructures en espace ludiques et sportifs



Détourner les infrastructures en espace ludiques et sportifs

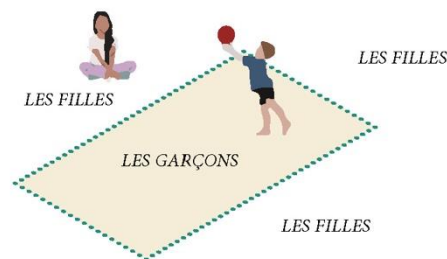


LES FREINS À LA PRATIQUE SPORTIVE

QUEL PLACE POUR LES FEMMES ?

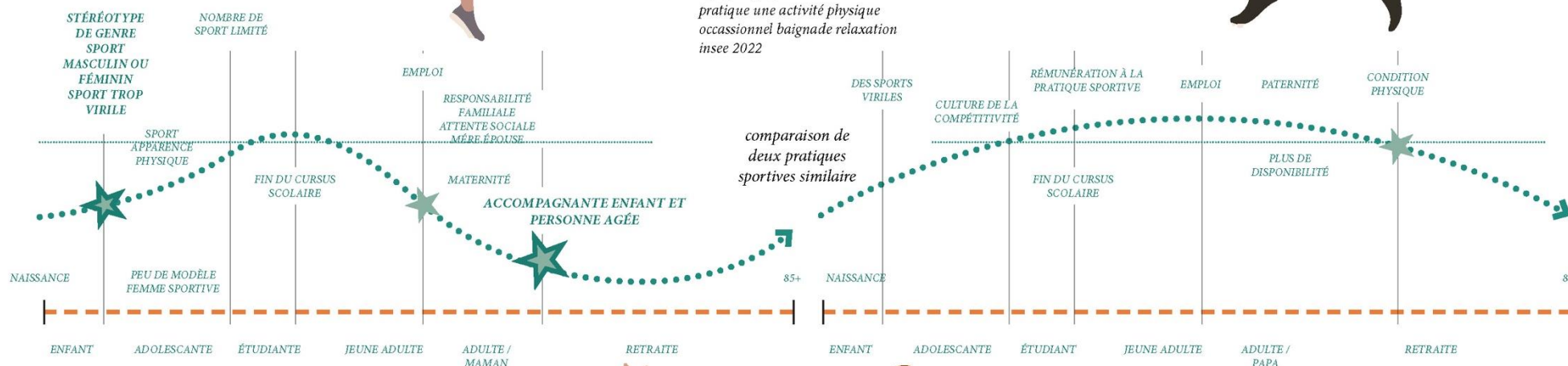
LA TRANSITION PAR LE SPORT

Certaines filles se détournent des sports perçu trop «viriles» qui ne correspondent pas au code de société.
Des femmes s'engagent dans un accompagnement sociale des enfants et des grands parents.



la hiérarchie des espaces dans les genres dans la cour de récré

87% des 15 ans et + pratique une activité physique occasionnel baignade relaxation insee 2022



Offrir des chances égales aux athlètes femmes et hommes de gagner une médaille avec 152 épreuves féminines et 157 masculines.



Diagnostic | Mai 2024

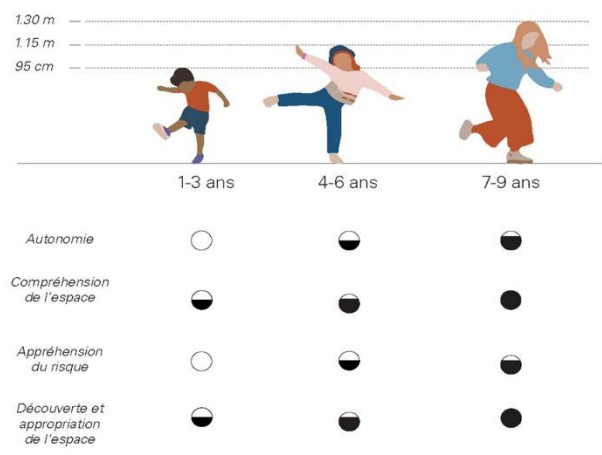


60% DES FEMMES pratique une activité sportive régulière insee 2022

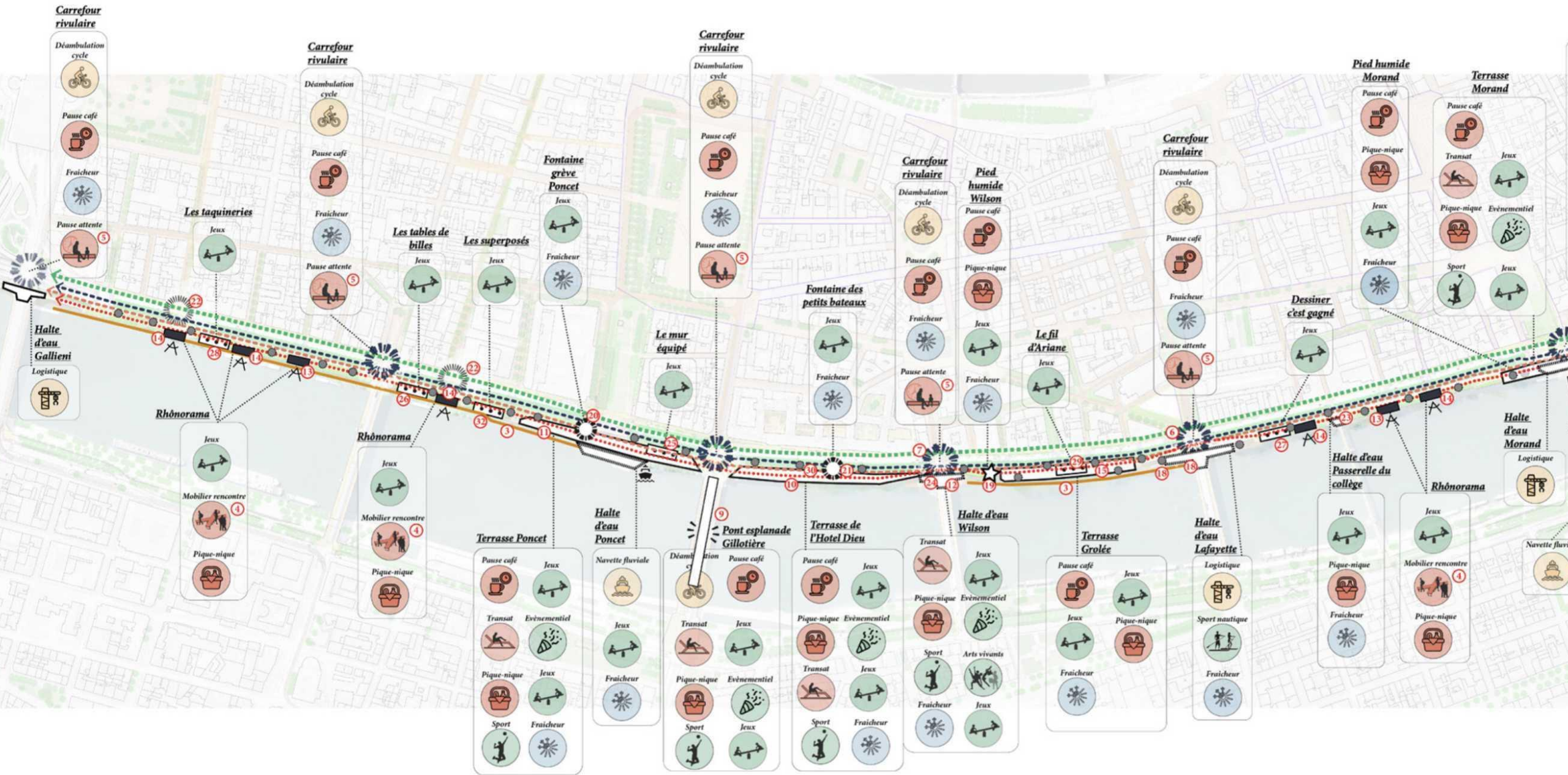


71% DES HOMMES pratique une activité sportive régulière insee 2022

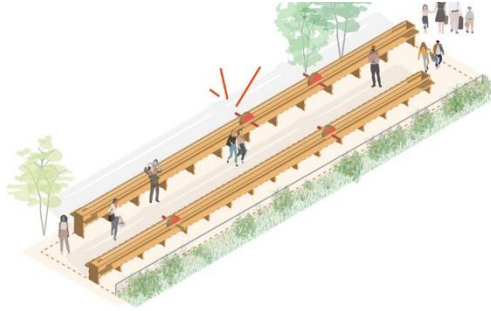
Installer les parcours ludiques en réseau



Programmer les parcours ludiques en réseau



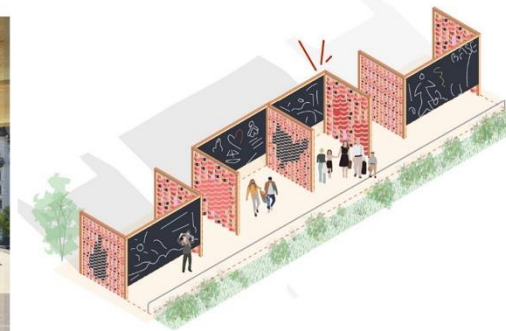
Installer les parcours ludiques et sportifs en réseau



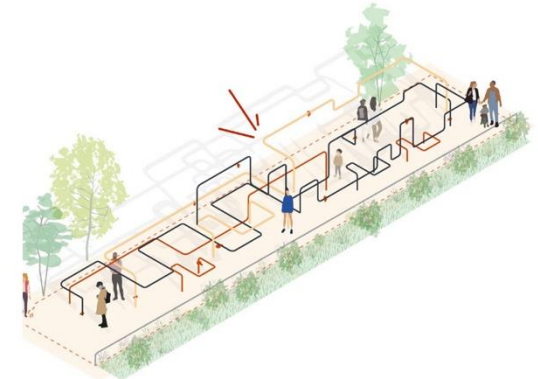
JEU 'LA COURSE DE MEULES'
À PARTIR DE 5 ANS



PONT DE LA GLISSE
À PARTIR DE 2 ANS



JEU 'DESSINER C'EST GAGNÉ'
À PARTIR DE 2 ANS



JEU 'LE FIL D'ARIANE'
À PARTIR DE 5 ANS



JEU 'LE MUR MUSICAL'
À PARTIR DE 2 ANS



JEU 'LES CANAUX DES PETITS BATEAUX ET
LA COURSE DE BILLES' À PARTIR DE 2 ANS



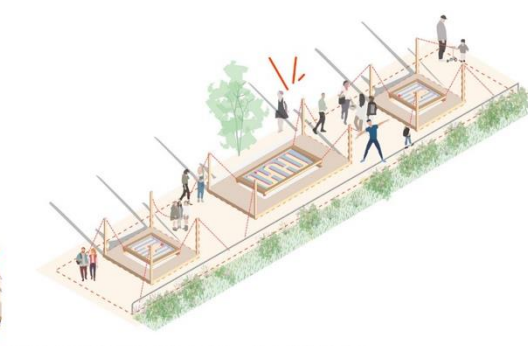
JEU 'LE MUR ÉQUIPÉ'
À PARTIR DE 5 ANS



JEU 'LA FONTAINE GRÈVE'
À PARTIR DE 2 ANS



JEU 'LES SUPERPOSÉS'
À PARTIR DE 2 ANS



JEU 'LES TRABLES DE BILLES'
À PARTIR DE 5 ANS



JEU 'LES TAQUINERIES'
À PARTIR DE 2 ANS

Créer les conditions du détournement des espaces pour une pratique physique et ludique



Créer les conditions du détournement des espaces pour une pratique physique et ludique



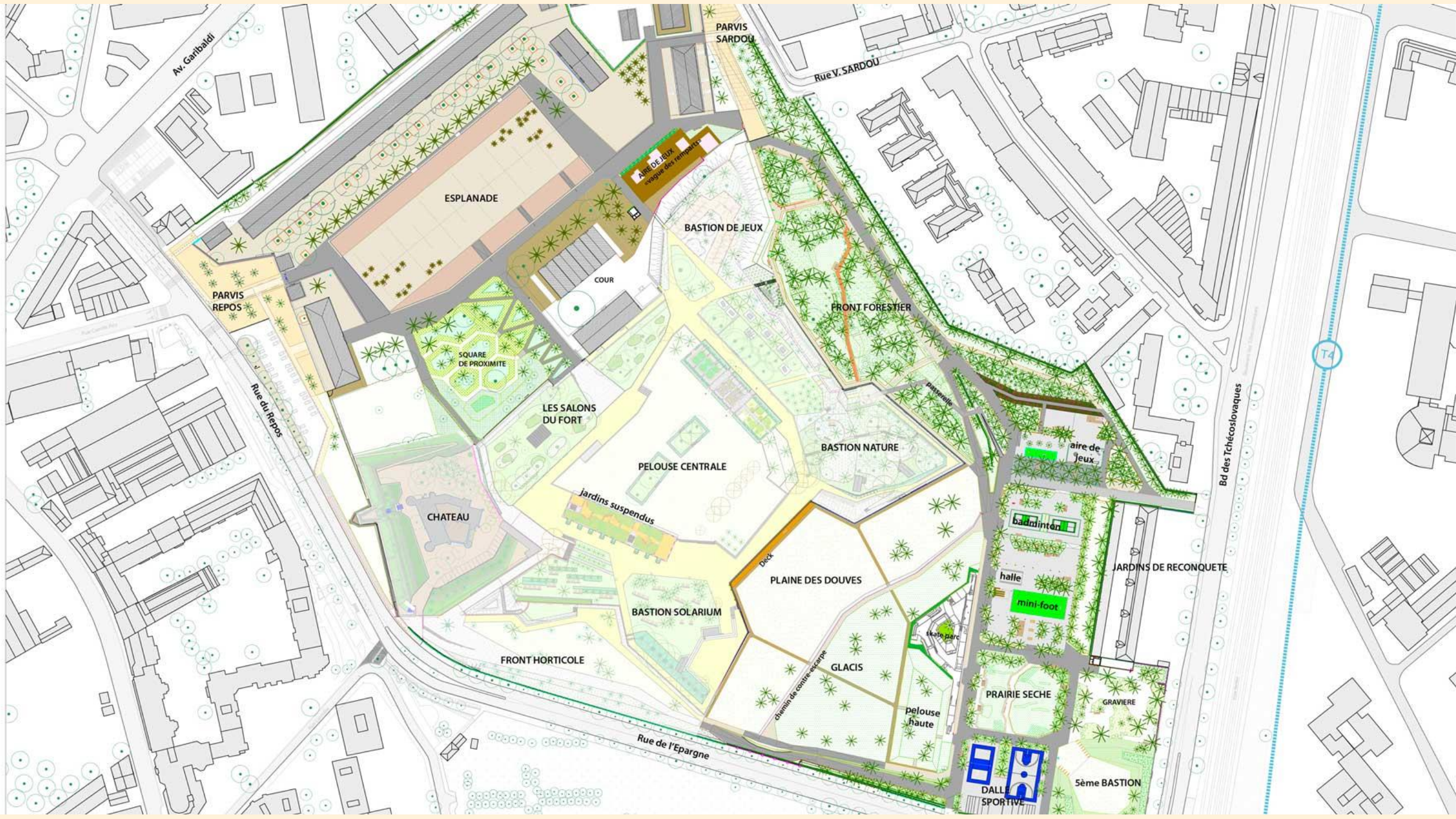


Installer l'espace public de la pratique sportive du quotidien

***# gratuité
inclusivité***

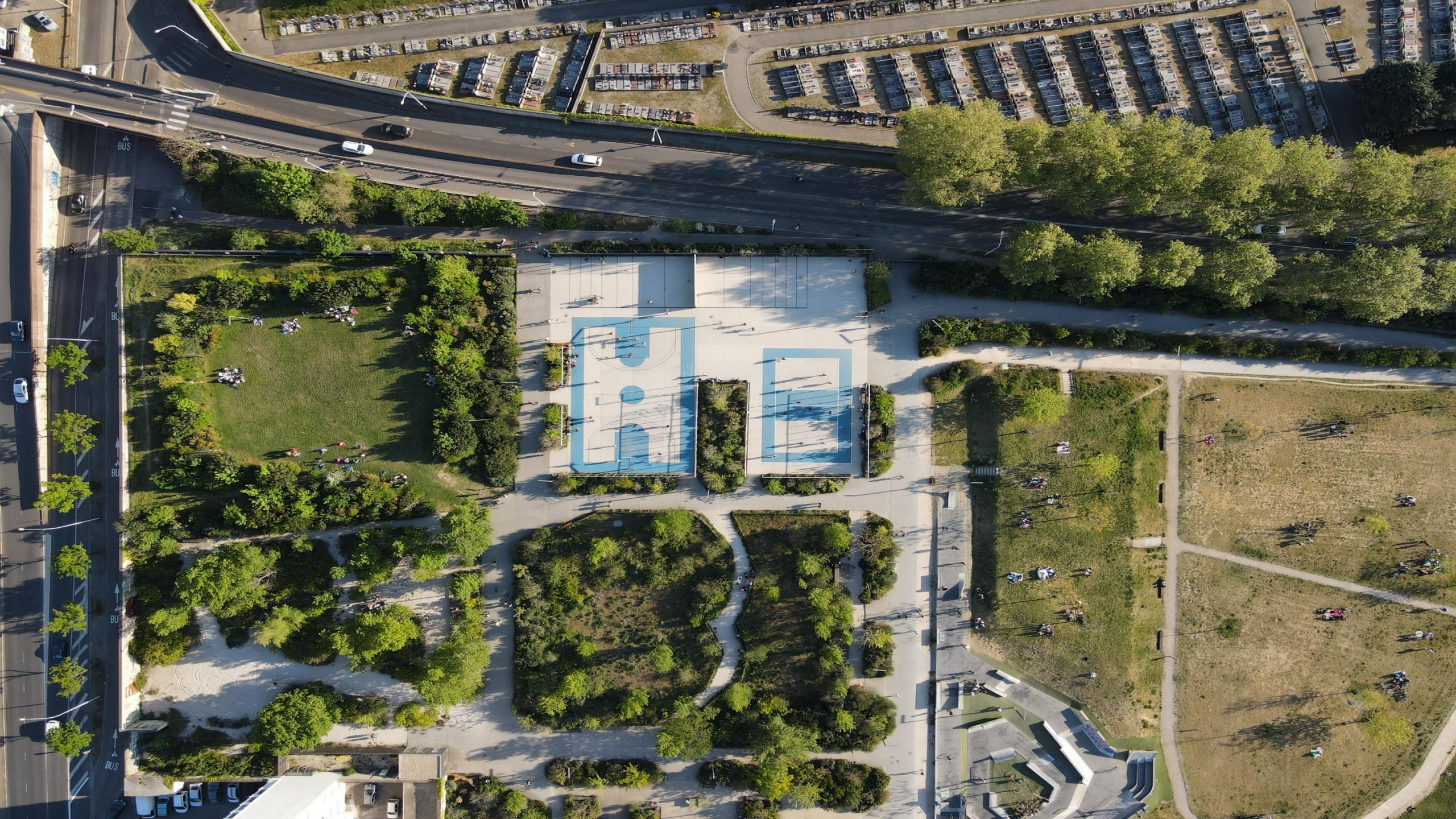
Lyon Parc Blandan (17 ha)

























Installer les conditions du test, du risque et de l'effort dès le plus jeune âge

***# confiance en soi
apprentissage
apprendre en jouant***

Quartier de la confluence (Lyon) Aire de jeux le Caterpilou









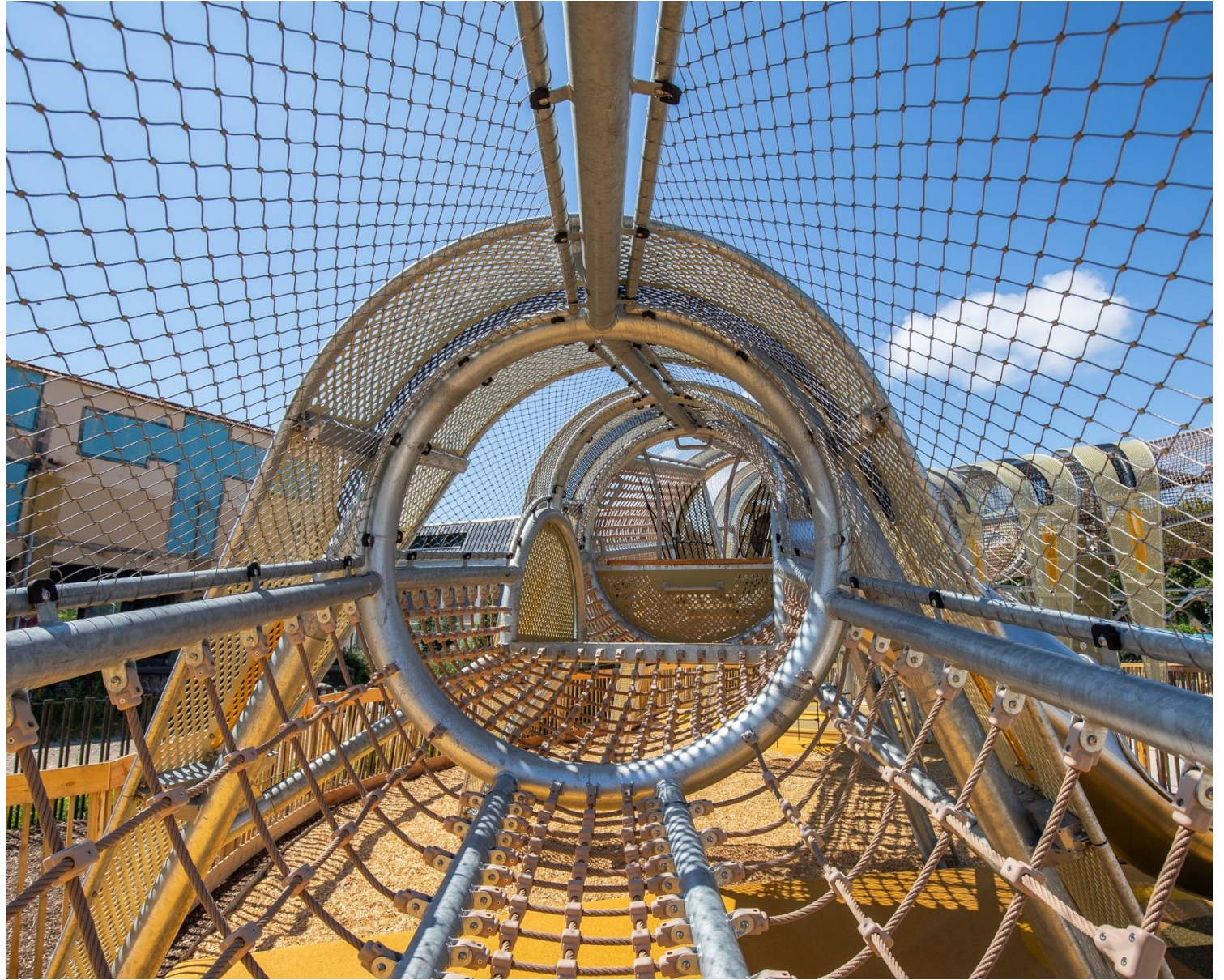


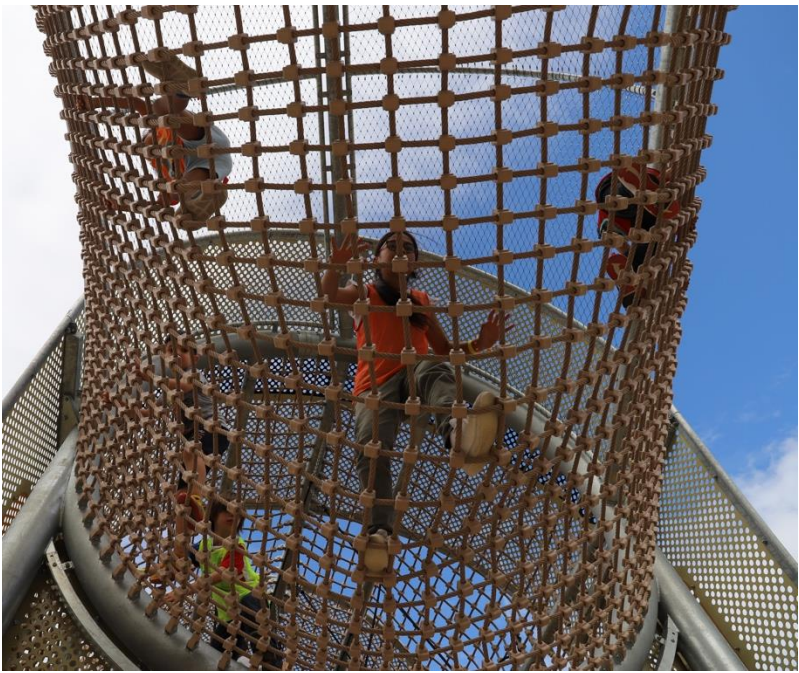




















Baseland

architectes paysagistes urbanistes

Lyon / Paris / Bordeaux

www.baseland.fr



Intervenant : Vignal Bertrand

Architecte paysagiste directeur associé