

Adapt+

le programme d'encouragement de
la Confédération pour l'adaptation aux
changements climatiques

webinaire pour requérantes et requérants, 29 janvier 2026

Roland Hohmann, DD Climat,
Co-Chef de la section rapports climatiques
et adaptation aux changements

Guirec Gicquel, DD Climat,
Chef du programme Adapt+





Sommaire

l'essentiel sur Adapt+ en 30 min.

1. Qu'est-ce qu'Adapt+ ?
2. Mesures d'adaptation éligibles
3. Exigences générales envers les projets
4. Tous les projets sont-ils éligibles ?
5. Montant des aides financières
6. Examen et évaluation des demandes
7. Commencer avec Adapt+

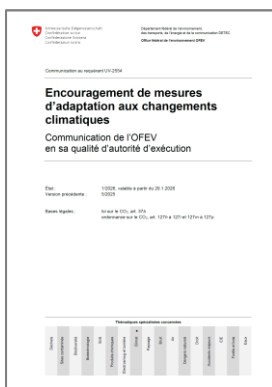


Programme d'adaptation Adapt+

Cadre légal

Avant de soumettre votre demande, nous vous prions de consulter les bases légales suivantes :

- [Loi sur le CO2, art. 37b](#)
- [Ordonnance sur le CO2, art. 127h à 127i et 127m à 127p](#)
- [Communication de l'OFEV en sa qualité d'autorité d'exécution](#)
 - Qui suit cette communication de l'OFEV peut partir du principe que sa demande est complète.





Défis suprasectoriels

Prévention des risques climatiques



OFEV (2025): Analyse des risques climatiques en Suisse, Base pour l'adaptation aux changements climatiques

Adapt+: le programme d'encouragement de la Confédération pour l'adaptation aux changements climatiques • webinaire pour requérantes et requérants

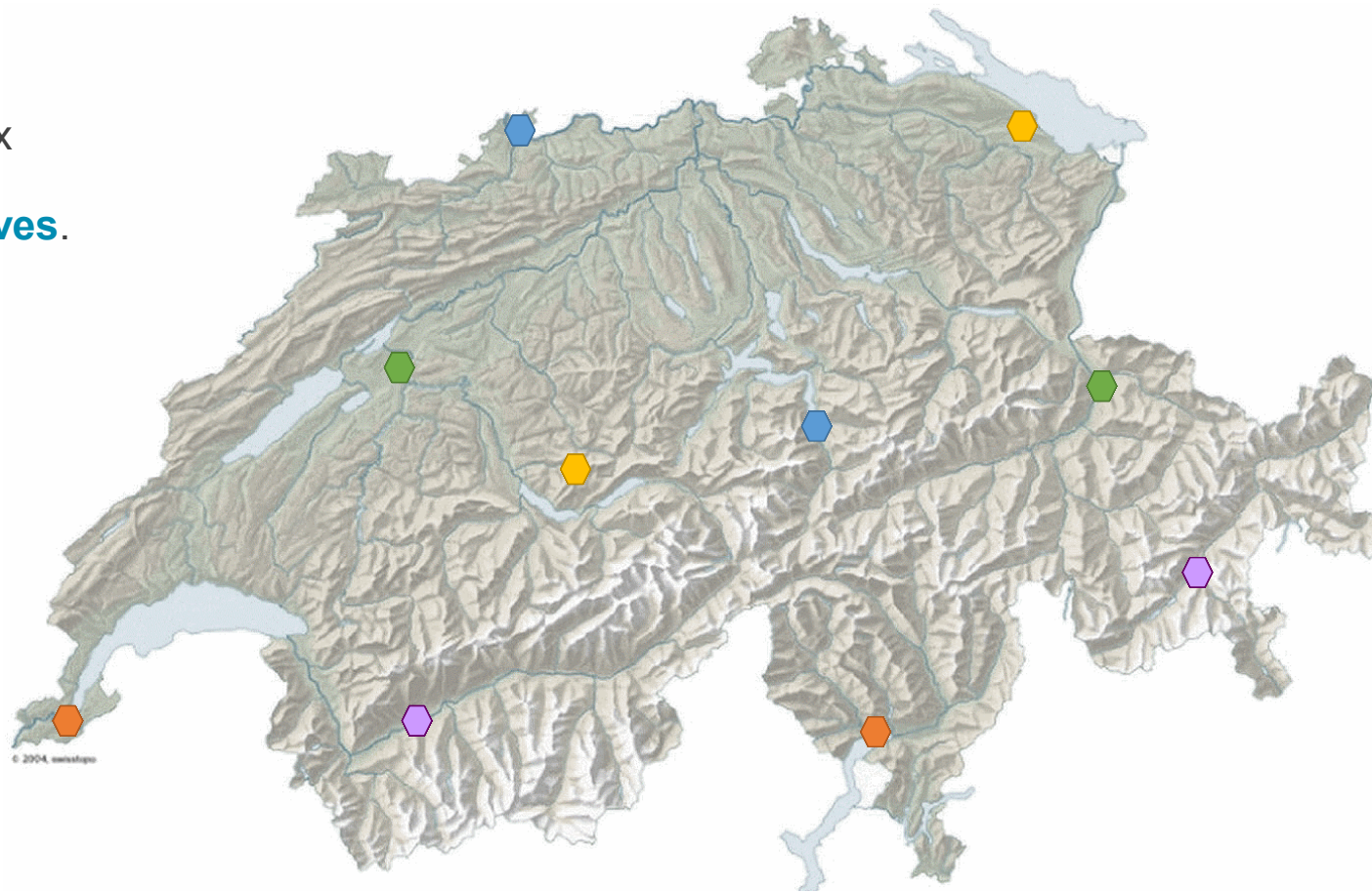
Guirec Gicquel • DD Climat • 29 janvier 2026



Principes d'Adapt+

Multiplication de mesures éprouvées

La Suisse compte déjà de nombreux bons exemples de **mesures d'adaptation** qui ont fait leurs **preuves**.





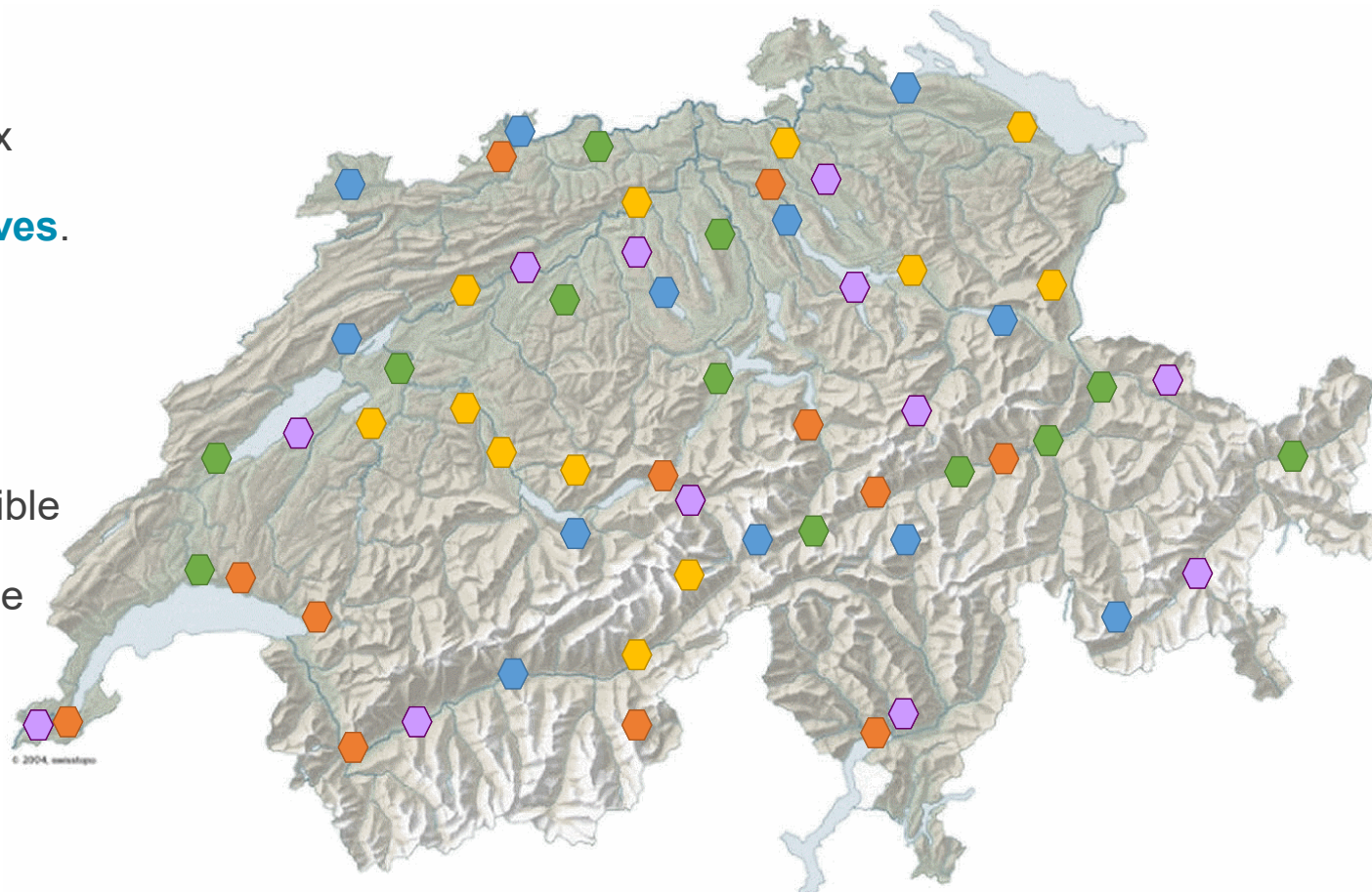
Principes d'Adapt+

Multiplication de mesures éprouvées

La Suisse compte déjà de nombreux bons exemples de **mesures d'adaptation** qui ont fait leurs **preuves**.



Avec **Adapt+**, il est désormais possible d'encourager la **multiplication** de projets exemplaires ou la diffusion de ces solutions éprouvées.





Mesures d'adaptation éligibles

Multiplication

Multiplication		
Mesures indirectes	Planification	Mise en œuvre
Analyses des risques climatiques, stratégies d'adaptation	Conception de la mesure d'adaptation	Réalisation de projets de construction, y c. évaluation
Planification stratégique, études préliminaires ou de faisabilité		Élaboration de plans canicule
Mesures d'accompagnement en matière de communication et de sensibilisation, s'il est prouvé qu'elles renforcent l'effet d'une mesure d'adaptation		



Exigences générales envers les projets

Contribution notable à l'adaptation

Une mesure d'adaptation apporte une **contribution notable** à l'adaptation s'il est prouvé qu'elle **réduit des risques climatiques** ou qu'elle **augmente la résilience** face aux conséquences du changement climatique.

<i>Mesures indirectes :</i>	doivent constituer une condition préalable importante pour la planification et la mise en œuvre
<i>Planification :</i>	doit fournir les conditions permettant une mise en œuvre concrète
<i>Mise en œuvre :</i>	doit, de manière vérifiable, réduire les risques climatiques ou augmenter la résilience (p.ex. réduction de la température dans un lieu public)

- Les demandes pour des mesures d'adaptation directes ne doivent pas inclure à la fois la *planification* et la *mise en œuvre* de ces mesures.



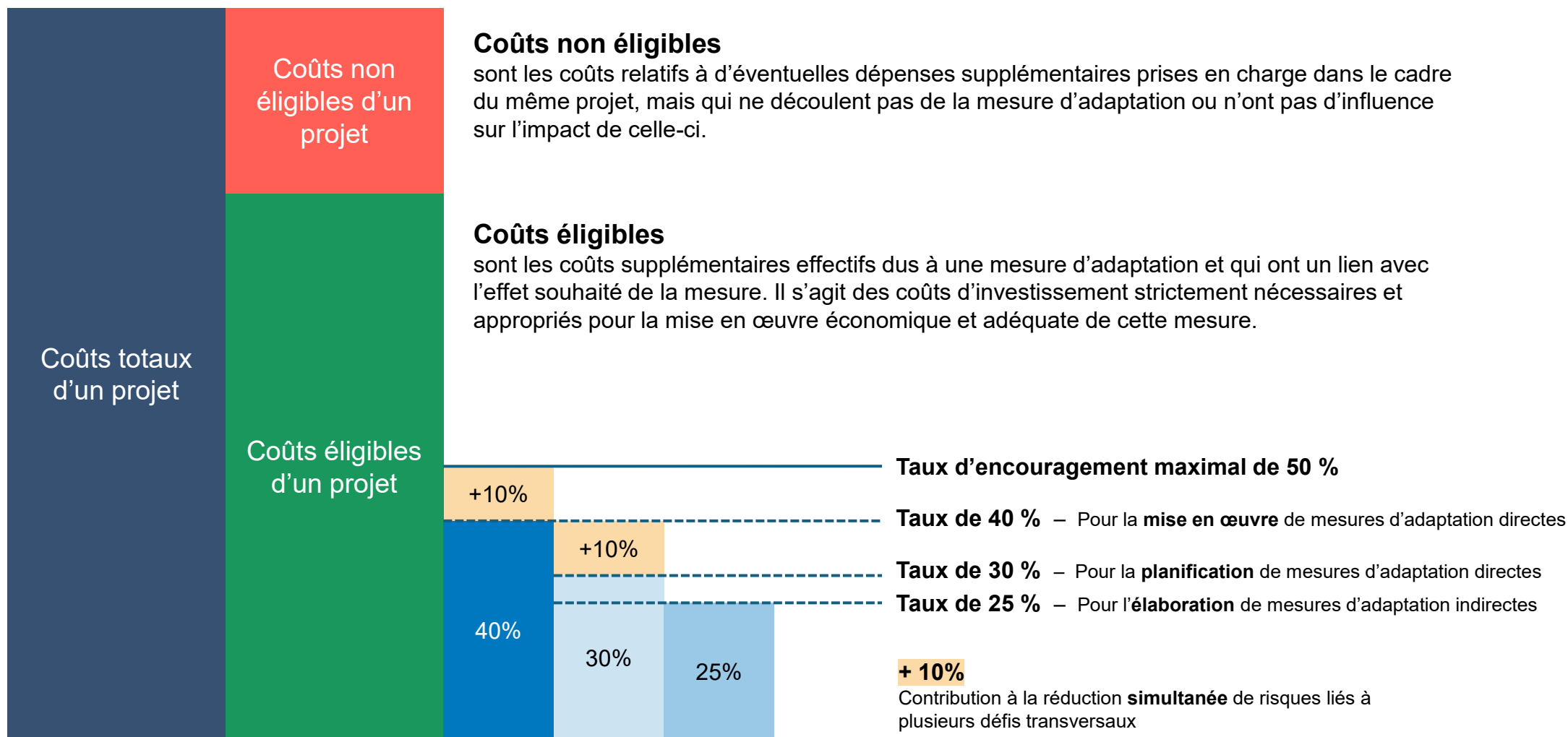
Tous les projets sont-ils éligibles ?

Sont **inéligibles** :

- ✗ développement de nouvelles solutions innovantes
- ✗ exploitation et entretien de mesures
- ✗ gestion d'événements
- ✗ projets de recherche
- ✗ formations initiales et continues
- ✗ mesures de pure communication ou sensibilisation
- ✗ création et gestion d'organes, de réseaux ou d'associations
- ✗ mesures d'adaptation déjà encouragées au moyen de conventions-programmes dans le domaine de l'environnement



Montant des aides financières et des coûts éligibles





Processus et documents

Dépôt des demandes dans CORE Évaluation des demandes Mise en œuvre

Webinaire
Ouverture du dépôt
des demandes
→ 29.1.

Retour de la
pré-évaluation
→ 16.3.

Facultatif :
délai de dépôt
pour profiter d'une
pré-évaluation
→ 27.2.

Au besoin, l'OFEV peut exiger des informations et justificatifs complémentaires. Les personnes de contact ou leur suppléance (indiqués dans la demande) doivent être joignables durant cette période et livrer les informations demandées sans tarder.
En particulier en mai

Délai de dépôt des
demandes
→ 31.3.

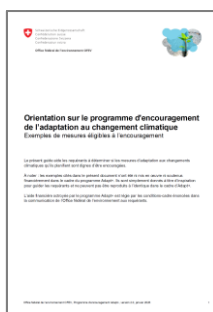
Début des mesures d'adaptation
Possible à partir du 1.7.
(de préférence avant le 1.10.)

Site Web



Page Adapt+

Inspiration

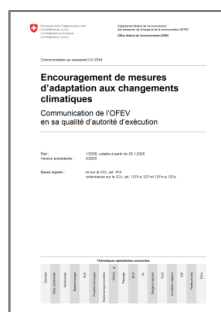


Orientation



SfN-Booklet

Directives et aides



Directives



Liste coûts éligibles

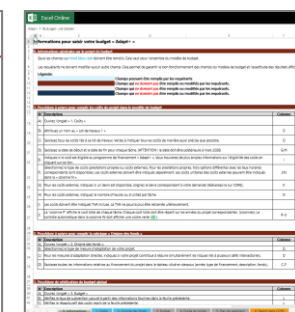


Liste de contrôle

CORE et modèles



Plateforme CORE



modèle budget/calendrier



Examen et évaluation des demandes

Principaux critères **formels**

- ✓ Votre demande est-elle déposée **dans les délais** et **dûment complétée** ?
- ✓ Avez-vous utilisé les **modèles officiels** ?
- ✓ Avez-vous fourni **tous les documents** nécessaires ?
- ✓ N'avez-vous **pas encore débuté** la mesure ?
- ✓ Vos informations sont-elles **suffisamment détaillées et concrètes** pour permettre une évaluation de leur contenu ?



Examen et évaluation des demandes

Principaux critères **de contenu**

- ✓ La mesure apporte-t-elle une **contribution significative** à la prévention des risques liés au climat ?
- ✓ Avez-vous proposé **des indicateurs pertinents** pour évaluer l'efficacité ?
- ✓ Avez-vous justifié la **nécessité de l'aide financière** ?
- ✓ Avez-vous fourni **tous les justificatifs nécessaires** ?
 - ✓ Fonds tiers, autres moyens financiers de la Confédération, participation de tiers
 - ✓ Des exceptions sont possibles pour les permis de construire
- ✓ Les **coûts éligibles** sont-ils justifiés et calculés de manière plausible ?



Commencer avec **Adapt+**

instructions pour le dépôt d'une demande

1. Inscription (unique et possible dès à présent)
2. Élaboration de la demande
3. Dépôt de la demande via la plateforme de la Confédération **jusqu'au 31 mars 2026**





Programme d'encouragement **Adapt+** en avant !



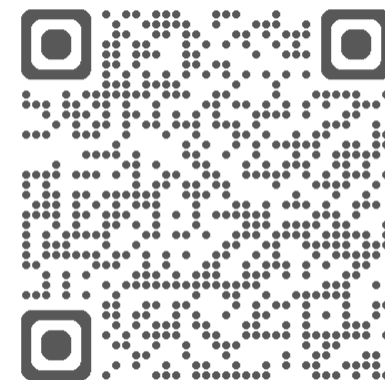
Questions ?

Guirec Gicquel

adaptplus@bafu.admin.ch

Questions sur les demandes

helpadaptplus@bafu.admin.ch





Schweizerische Eidgenossenschaft
Confédération suisse
Confederazione Svizzera
Confederaziun svizra

Bundesamt für Umwelt BAFU

Danke | Merci | Grazie | Grazcha