



Canton de Zurich
Direction des affaires économiques
Service de la mobilité

Promotion de la mobilité douce dans les programmes de l'agglomération zurichoise

**Forum de la
Coordination des
actions de la
Confédération sport,
activité physique,
territoire,
environnement**

18 mars 2025

Wilfried Anreiter



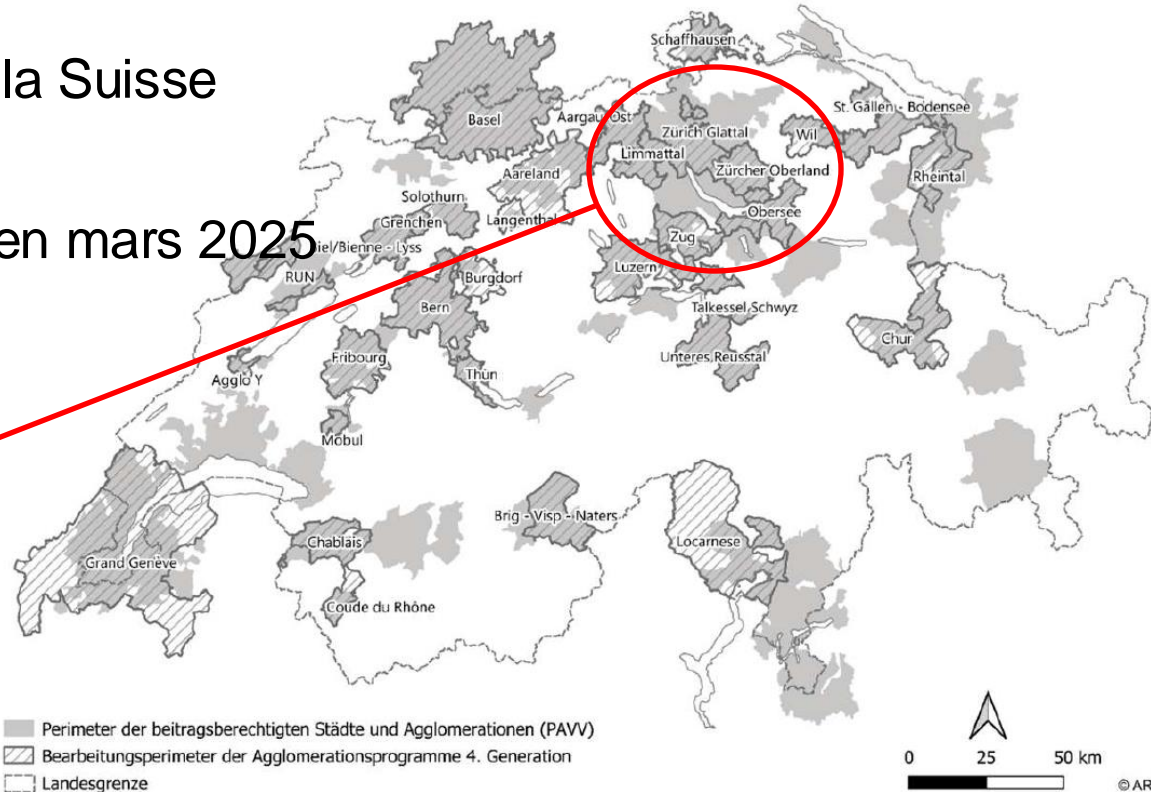
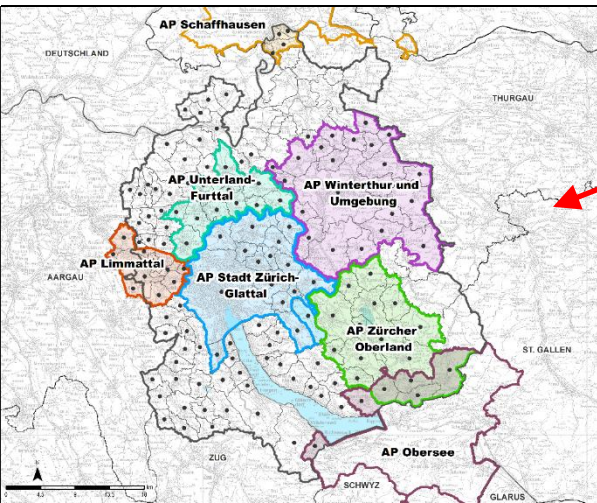
Vue d'ensemble



- **Coordination efficace du développement des transports et de l'urbanisation**
- **Vision commune de l'avenir et stratégies de développement**
- **Mesures** concrètes dans les domaines suivants : **circulation, urbanisation et paysages**
- **Participation financière de la Confédération (30-50 %)**

Vue d'ensemble

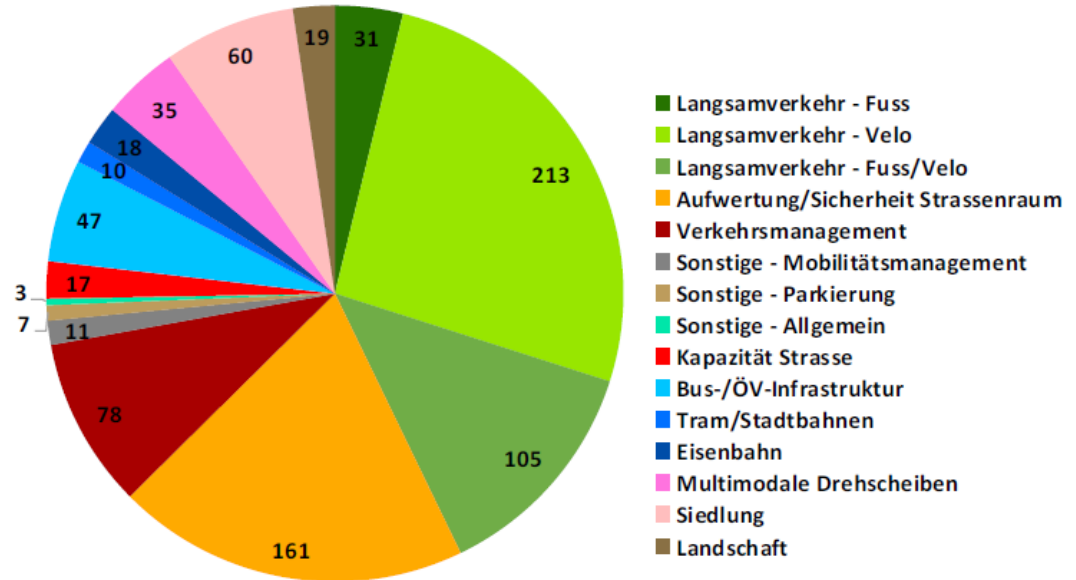
- 5 générations depuis 2007
- 35 programmes dans toute la Suisse
- 5 programmes à Zurich
- 5^e génération : soumission en mars 2025



Vue d'ensemble

De la 1^{re} à la 4^e génération :

- Env. 800 mesures
- Accent sur les déplacements à pied et à vélo (env. 350 mesures)
- Près de 1,5 milliard de contributions fédérales (totalité des mesures)



Gesamtzahl: 815

Stratégie Déplacements à pied et à vélo

- Création d'un **réseau attrayant de voies piétonnes** offrant une **qualité de séjour élevée**, en particulier dans les centres
- Amélioration de la qualité de séjour par **intégration d'éléments de verdure**



Cœur du village de Richterswil

Stratégie Déplacements à pied et à vélo

- Les pistes pour la mobilité douce sont l'objectif. Une **infrastructure attrayante et continue** permet de découvrir le paysage à vélo.
- L'**interconnexion entre les quartiers** est assurée par les pistes cyclables.



Infrastructure cyclable de Laufen-Uhwiesen

Stratégie Déplacements à pied et à vélo

- Les espaces de détente proches des zones urbanisées sont **facilement accessibles, surtout à pied et à vélo**, et servent à la population pour se délasser au quotidien.
- Des chemins de détente sûrs et attrayants sont **intégrés au réseau piétonnier et cycliste**.



Espace de détente de proximité du lac de Pfäffikon



Stratégie Déplacements à pied et à vélo

- Le long des corridors, une **qualité de séjour attrayante** doit être assurée en continu, **avec un caractère urbain** (diversité des usages) et des espaces libres.



Fil Bleu, section du quartier de Zwicky-Areal à Dübendorf

A blurred photograph of a busy city street. In the center, a person is riding a bicycle. To the left, a woman in a black top is walking. To the right, another person is riding a bicycle. The background shows buildings and other pedestrians, all out of focus. The word "Exemples" is written in bold black text across the middle of the image.

Exemples

Exemple : passage souterrain pour piétons à Wallisellen

- Montant d'investissement : env. CHF 19 millions
- Objectif = **améliorer le raccordement et la desserte du centre commercial de Glatt et du quartier du Richti** (découplage du TIM et de la mobilité douce)



Exemple : voie cyclable le long du « Fil Bleu Glatt »

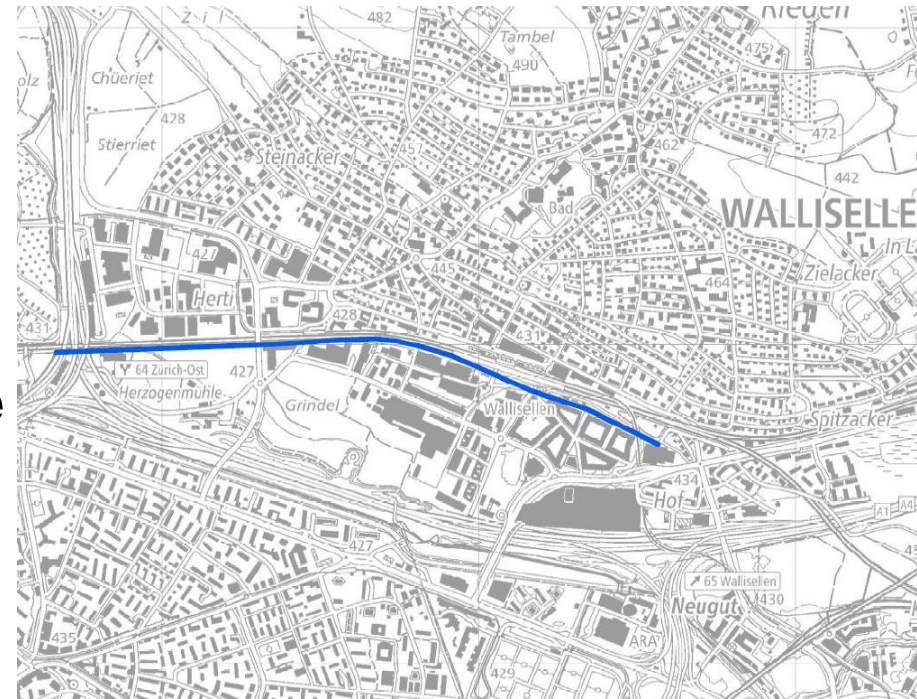
- Montant d'investissement : env. CHF 39 millions
- Mise en œuvre par étapes (Dübendorf, Opfikon, Wallisellen, Zurich)
- Objectif = **revaloriser l'espace de détente proche de la zone urbaine** (axe pour les déplacements piétons/vélos, mise en réseau avec l'existant)



Exemple : itinéraire cyclable rapide

Wallisellen – ville de Zurich

- Début des travaux : 2026
- Montant d'investissement : env. CHF 20 millions
- Partie de la liaison cyclable rapide prévue Uster – Wallisellen – Zurich
- Objectif = **itinéraire cyclable rapide continu le long du corridor urbain** (élargissement, comblement des lacunes du réseau, délimitation du trafic piéton et cycliste)



Exemple : circuit de l'espace paysager d'Eich

- Montant d'investissement : env. CHF 2 millions
- Circuit intercommunal, mis en œuvre par étapes (Bassersdorf, Dietlikon, Wangen-Brüttisellen)
- Partie du concept du « Fil Vert »
- Lien avec les infrastructures nationales (voie multiple Zurich-Winterthour, autoroute de la vallée de la Glatt)
- Objectif = **créer des zones de détente à proximité des zones urbaines et rendre les réseaux environnants accessibles**

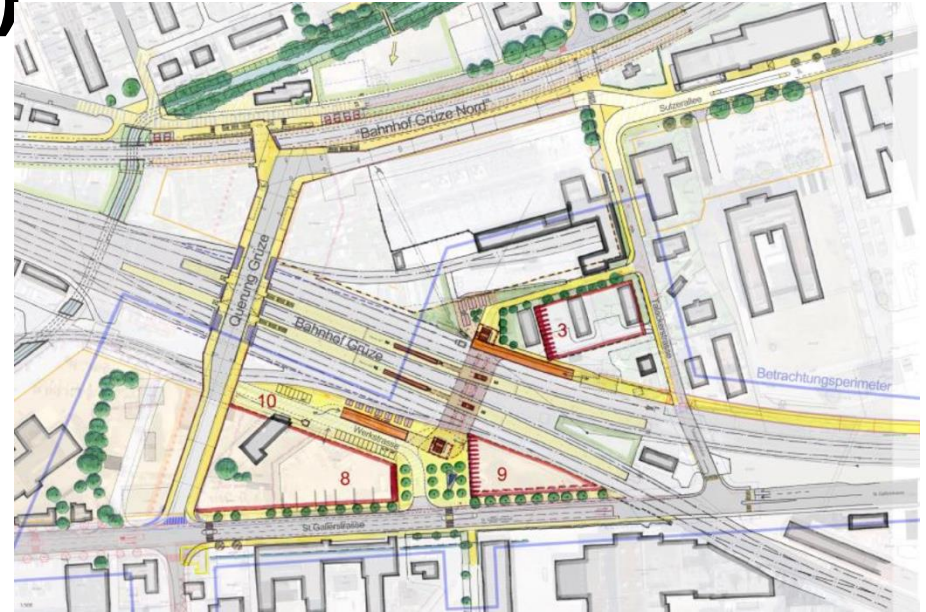




Exemple : passage souterrain piéton et cycliste

à Grüze (Winterthour)

- Mise en œuvre prévue à la 5^e et à la 6^e génération
- Montant d'investissement : env. CHF 47 millions
- Intégration des itinéraires cyclables urbains Oberi et Hegi
- Objectif = **développer la liaison entre le centre et les quartiers** (passage souterrain cycliste, places de parcage pour vélos)





Conclusion



- 18 ans d'expérience dans les programmes d'agglomération
- Acceptation élevée
- Accentuation sensible de la coopération entre le canton, les communes et les régions
- De nombreux projets de « qualité », env. 460 mesures en faveur des déplacements à pied et à vélo

A blurred photograph of a busy pedestrian walkway. In the foreground, a woman in a black and white jacket walks towards the camera. To her right, a man in a blue shirt is riding a bicycle. In the background, other pedestrians and a person on a bicycle are visible. The scene is brightly lit, suggesting a sunny day. The background features modern buildings and palm trees.

**Merci de votre
attention !
Des questions ?**



Wilfried Anreiter

**Service de la mobilité, Direction des affaires économiques
du canton de Zurich**

wilfried.anreiter@vd.zh.ch, tél. 043 259 54 40, www.zh.ch/afm

**Ingénieur diplômé en génie civil (Université technique de Graz),
master en planification urbaine (Université Oxford Brookes),
doctorat (Université technique de Vienne)**

**Responsable de la planification globale des transports dans le
canton de Zurich**